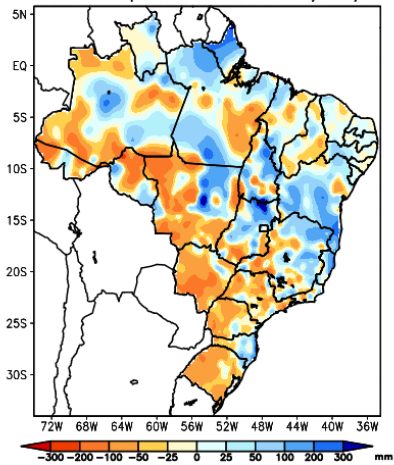


### Condições Atuais - Dezembro

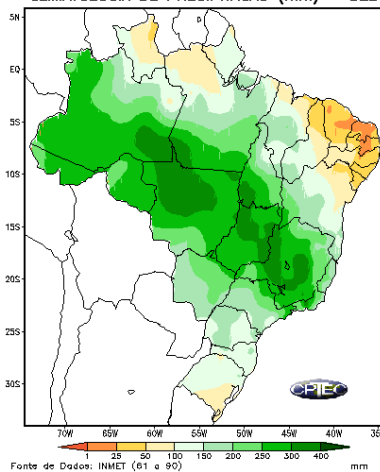
Durante o mês de dezembro de 2022 houve a formação de um episódio de Zona de Convergência do Atlântico Sul (ZCAS) deslocado um pouco mais ao norte da sua posição climatológica. Esse sistema ocasionou em chuvas acima da média do mês na bacia do rio São Francisco, Tocantins e Xingu. Esse sistema também ocasionou chuva sobre as bacias dos rios Grande e Paranaíba mas essas bacias ainda permanecem abaixo da média. As temperaturas mínimas ficaram próximas da média nas principais capitais mas devido a atuação da ZCAS as temperaturas máximas ficaram acima do esperado na porção sul do país e abaixo da média na porção norte.

Anomalia Precipitacao Acum. ate 28/DEZ/2022



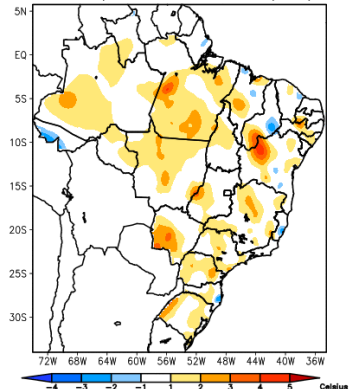
Fontes de dados: CPTEC/NPE-INMET-FUNCEME/CE-AESA/PB-EMPARN/RN/ITP/LAMEPE/PE-FEPAGRO/RS-CIESF-COMET/RJ-DHME/PI-CMRH/SE-SEMARH/A SEMARH/BA-CEMIG/SIMGE/MG-SEAG/ES-SIMEPAR/PR-CLIMERH/SC-IAC/SP

CLIMATOLOGIA DE PRECIPITACAO (mm) - DEZ



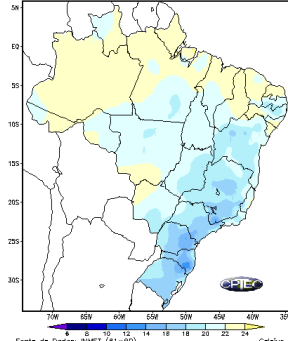
Fonte de Dados: INMET (61 e 90)

Anomalia temperatura minima ate 28/DEZ/2022



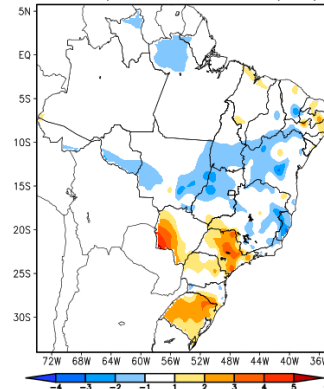
Fontes de dados: CPTEC/NPE-INMET-FUNCEME/CE-AESA/PB-EMPARN/RN/ITP/LAMEPE/PE-FEPAGRO/RS-CIESF-COMET/RJ-DHME/PI-CMRH/SE-SEMARH/A SEMARH/BA-CEMIG/SIMGE/MG-SEAG/ES-SIMEPAR/PR-CLIMERH/SC-IAC/SP

CLIMATOLOGIA DE TEMPERATURA MINIMA - DEZ



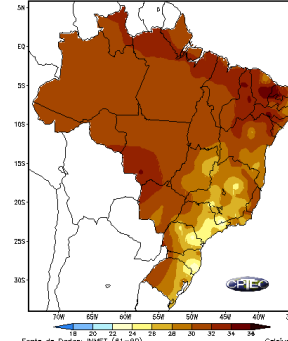
Fonte de Dados: INMET (61-90)

Anomalia Temperatura Maxima ate 28/DEZ/2022



Fontes de dados: CPTEC/NPE-INMET-FUNCEME/CE-AESA/PB-EMPARN/RN/ITP/LAMEPE/PE-FEPAGRO/RS-CIESF-COMET/RJ-DHME/PI-CMRH/SE-SEMARH/A SEMARH/BA-CEMIG/SIMGE/MG-SEAG/ES-SIMEPAR/PR-CLIMERH/SC-IAC/SP

CLIMATOLOGIA DE TEMPERATURA MAXIMA - DEZ

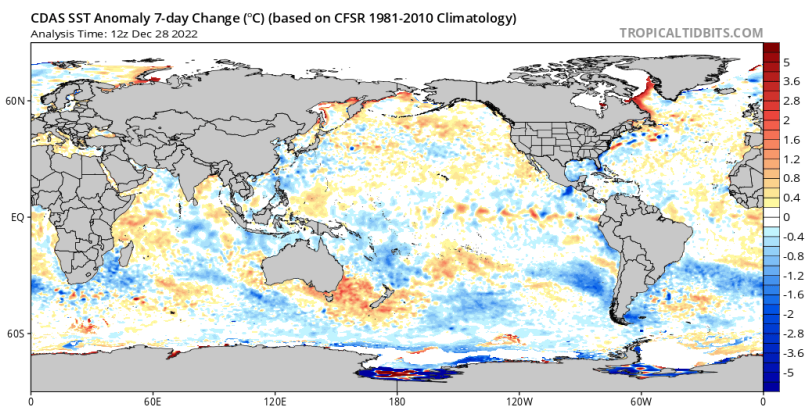
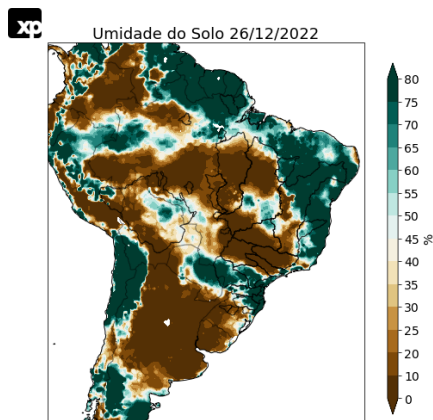


Fonte de Dados: INMET (61-90)

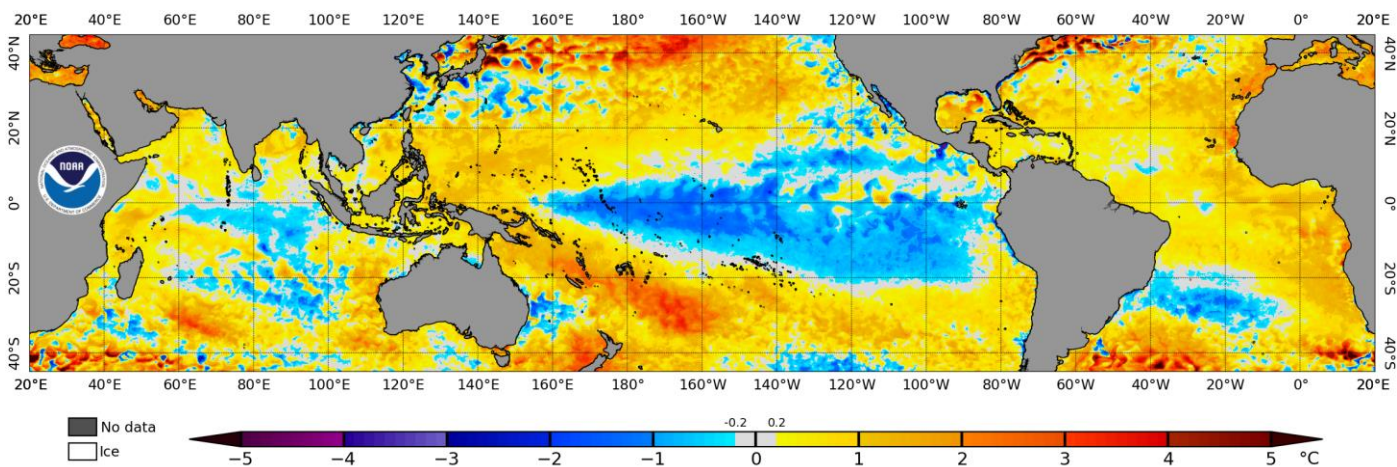
## Condições Atuais de solo e oceanos - Dezembro

O Oceano Pacífico continua com temperaturas da superfície do mar abaixo da média climatológica indicando a atuação do fenômeno La Niña que vem perdendo intensidade nas últimas semanas.

O solo ainda apresenta um percentual baixo nos principais reservatórios do SE/CO, mas devido a atuação de ZCAS sobre a região central do país já observa-se alguns pontos acima de 50% de umidade.



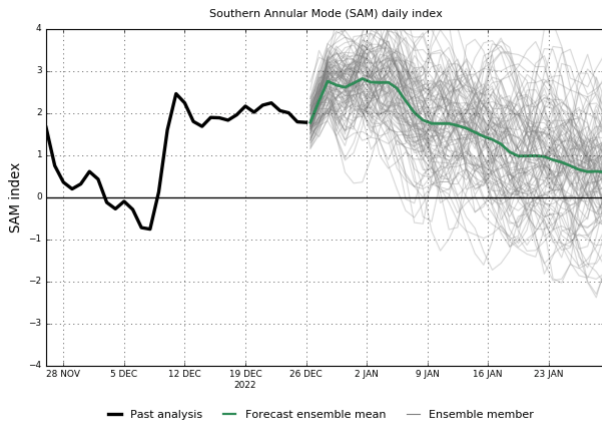
NOAA Coral Reef Watch Daily 5km SST Anomalies (v3.1) 27 Dec 2022



# Índices Climáticos - Dezembro

A AAO atuando na maior parte do tempo com valores positivos favorece as chuvas na região Sudeste. A previsão da MJO indica a possibilidade de redução de chuva no norte do país e uma atuação das frentes mais no centro-sul do país no final do mês de dezembro.

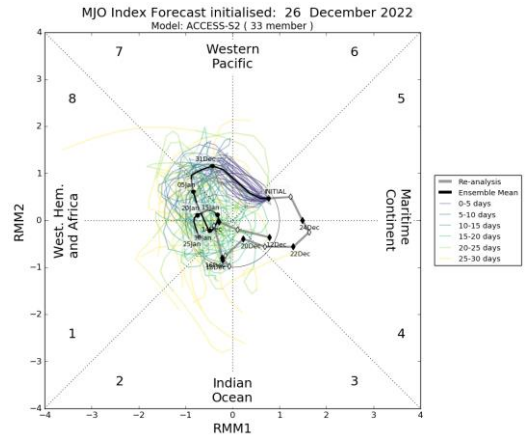
- AAO



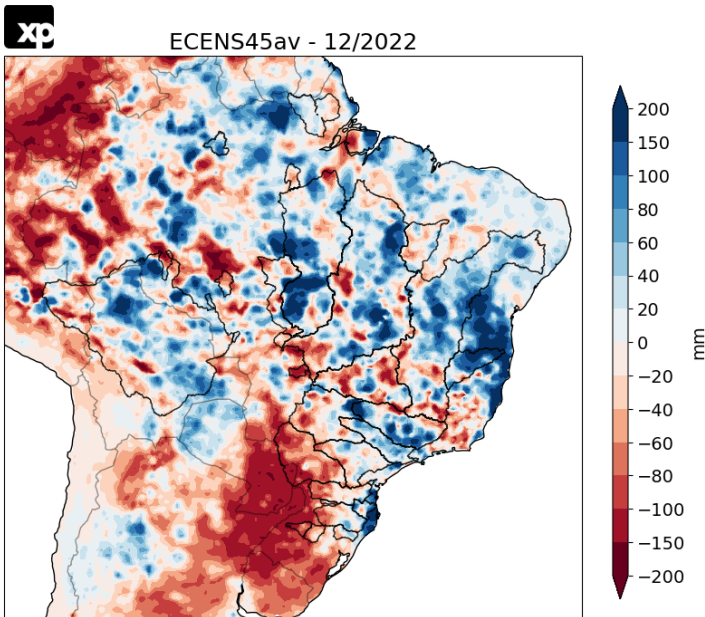
[www.bom.gov.au/climate](http://www.bom.gov.au/climate)  
Commonwealth of Australia 2022, Australian Bureau of Meteorology

Model: ACCESS-S2  
Model run: 26 Dec 2022  
Base period 1990-2012

- MJO



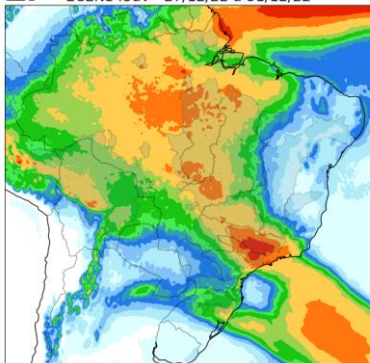
- Previsão de chuva



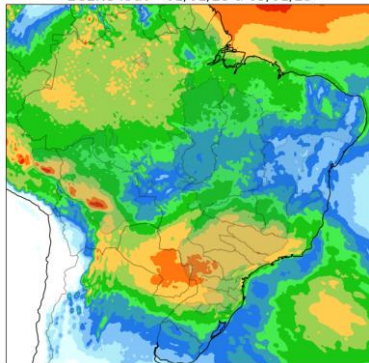
A previsão do EC45 para o mês de dezembro indica um padrão mais chuvoso no centro-norte e mas seco no Sul do Brasil.

# Chuva por pentadas –Dezembro/Janeiro

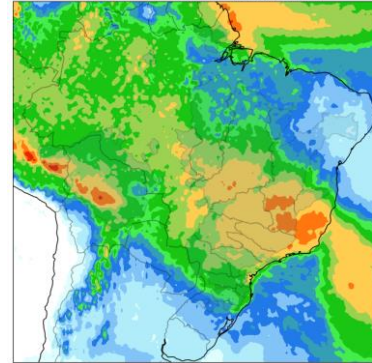
ECENS45av - 27/12/22 a 31/12/22



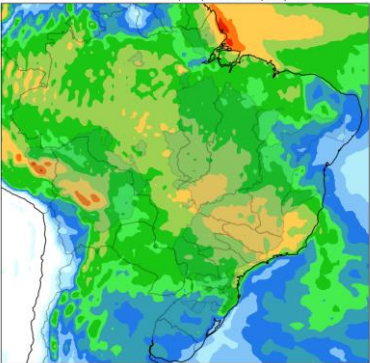
ECENS45av - 01/01/23 a 05/01/23



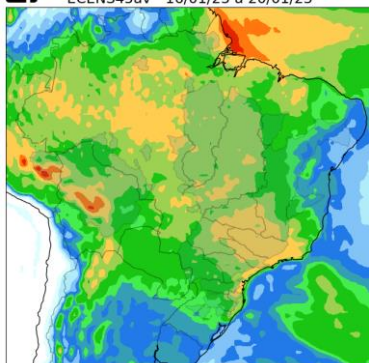
ECENS45av - 06/01/23 a 10/01/23



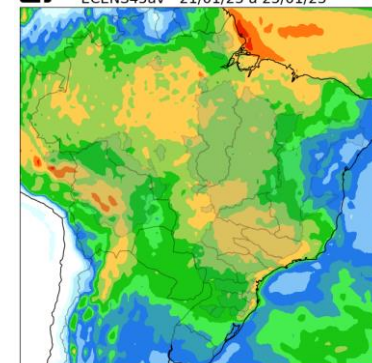
ECENS45av - 11/01/23 a 15/01/23



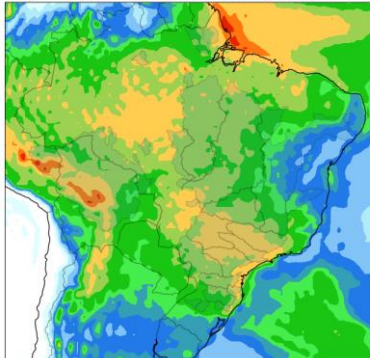
ECENS45av - 16/01/23 a 20/01/23



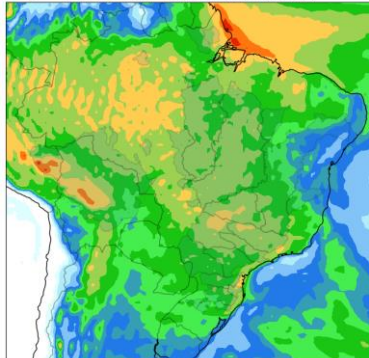
ECENS45av - 21/01/23 a 25/01/23



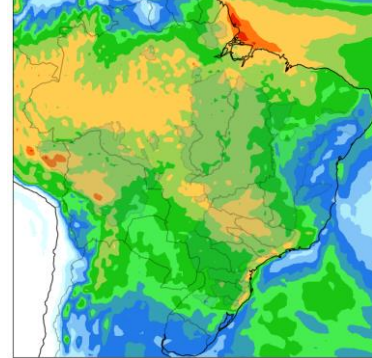
ECENS45av - 26/01/23 a 30/01/23



ECENS45av - 31/01/23 a 04/02/23



ECENS45av - 05/02/23 a 09/02/23

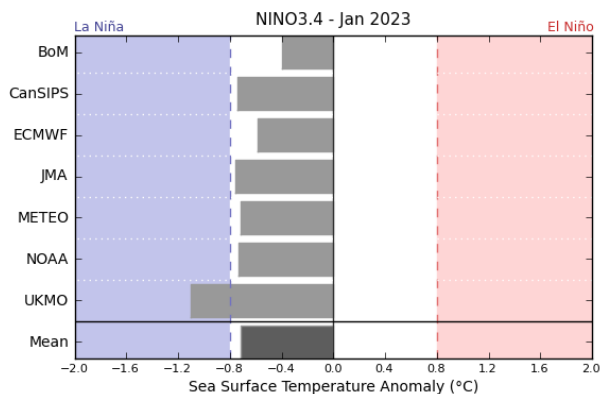
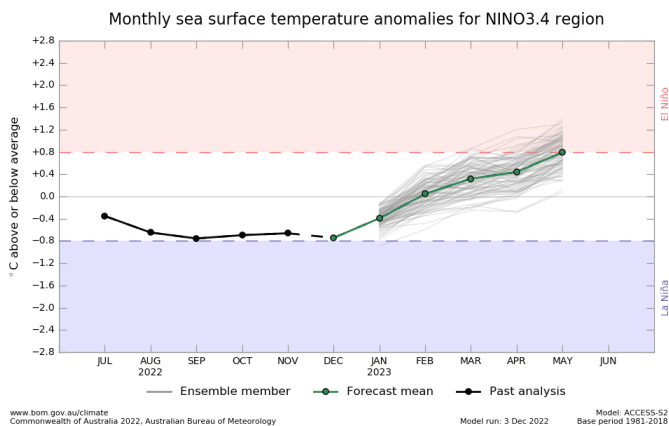


# Previsões Climáticas - DJF

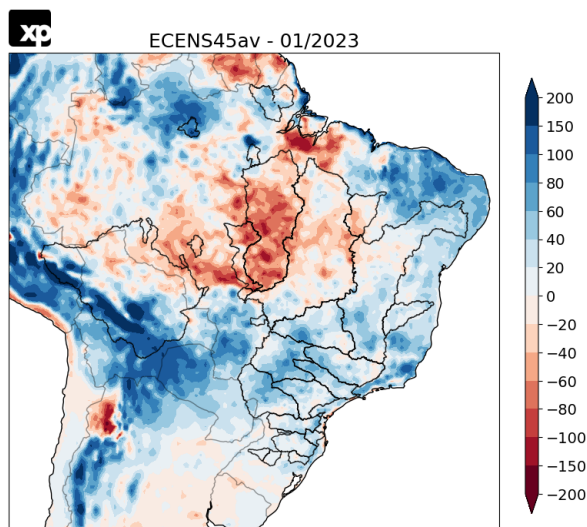
O fenômeno La Niña começa a enfraquecer partir do mês de dezembro, apresentando neutralidade nos próximos meses.

## Novembro

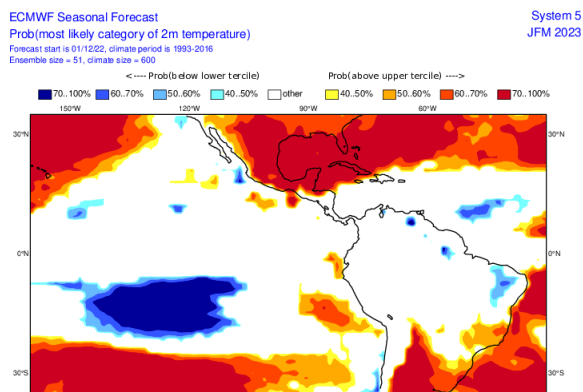
- ENSO



- Precipitação



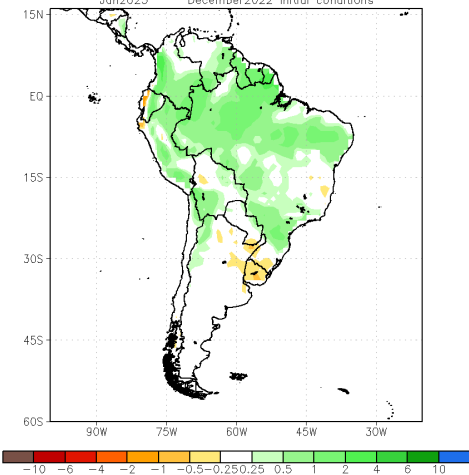
- Temperatura



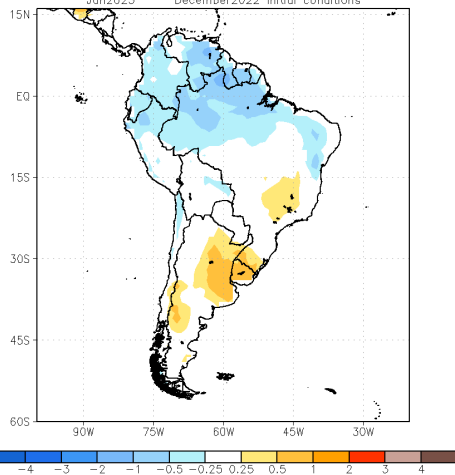
# Previsões Climáticas - JFM

## Janeiro

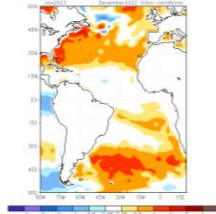
NMME Precipitation Anomalies (mm/day)



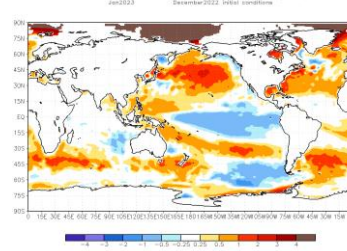
NMME 2-Meter Air Temp. Anomalies (deg C)



NMME Sea Surface Temperature Anomalies (DecC)

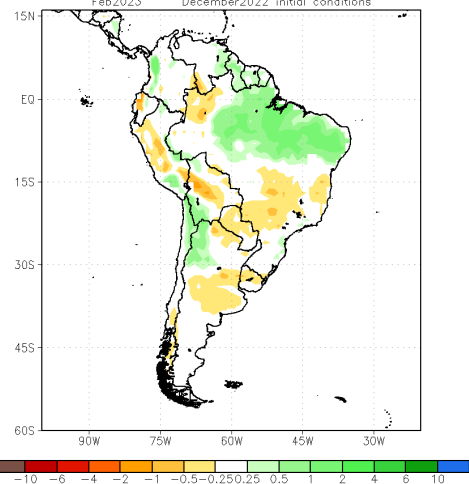


NMME Sea Surface Temperature Anomalies (DecC)

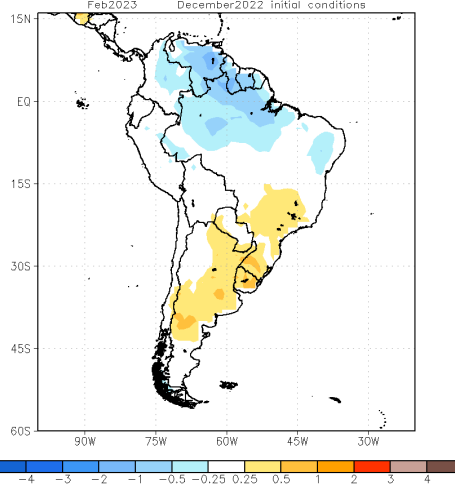


## Fevereiro

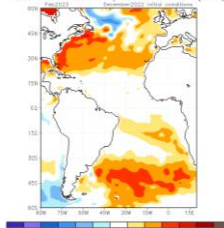
NMME Precipitation Anomalies (mm/day)



NMME 2-Meter Air Temp. Anomalies (deg C)



NMME Sea Surface Temperature Anomalies (DecC)



NMME Sea Surface Temperature Anomalies (DecC)

