

## Destaques.

- Durante a última semana a passagem de uma frente fria causou chuva generalizada em todo o país em especial na bacia do rio Grande, Tocantins e Xingu.
- Nos próximos dias uma nova ZCAS deve se formar, desta vez sobre as bacias dos rios Grande e Paranaíba.
- As temperaturas mais baixas e a entrada da Micro e Mini Geração Distribuída contribuíram mais uma vez para a redução da demanda nos próximos meses.
- O PLD médio da QUINTA semana de Dezembro ficou no piso em todos os Submercados SE/CO, S, NE e NO em R\$ 55,70/MWh.

## 1. Projeção de PLD<sup>1</sup>

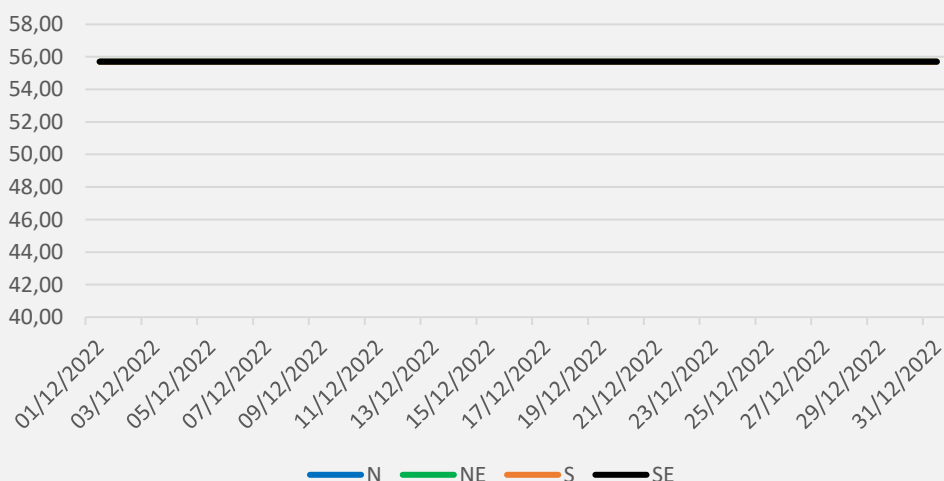
Observado até a semana 1 e estimado para as próximas semanas.

Fonte da previsão: Deck Base e Mapa ECMWF

Sub	SEMANA 1	SEMANA 2	SEMANA 3	SEMANA 4	SEMANA 5	MÉDIA
	(26/11-02/12)	(03/12-09/12)	(10/12-16/12)	(17/12-23/12)	(24/12-30/12)	DEZ 2022
	RV0	RV1	RV2	RV3	RV0	
Sudeste	55,70	55,70	55,70	55,70	55,70	55,70
Sul	55,70	55,70	55,70	55,70	55,70	55,70
Nordeste	55,70	55,70	55,70	55,70	55,70	55,70
Norte	55,70	55,70	55,70	55,70	55,70	55,70

## 2. PLD<sup>1</sup> Horário

Média Diária - PLD Horário



Comportamento do PLD horário durante os dias do mês de dezembro/22 até a data atual.

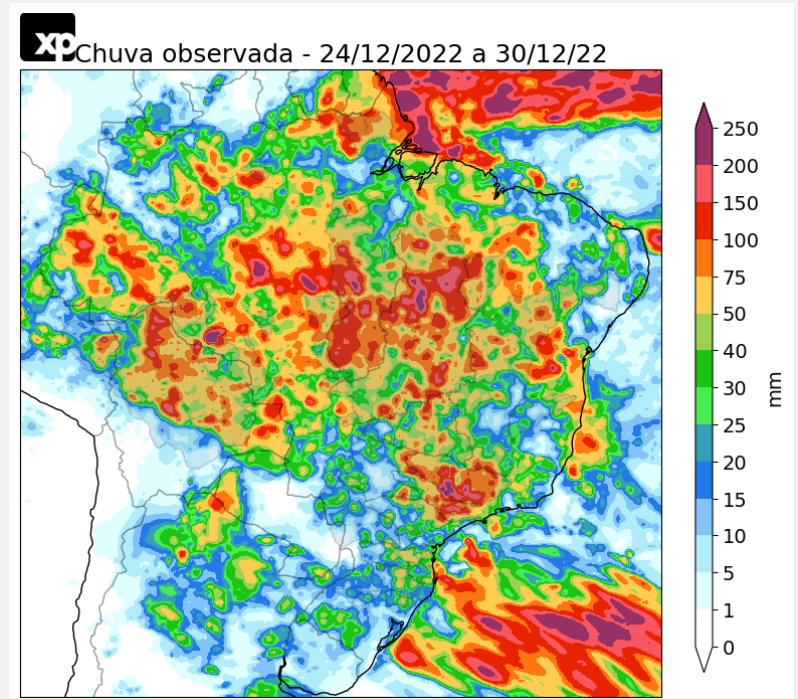
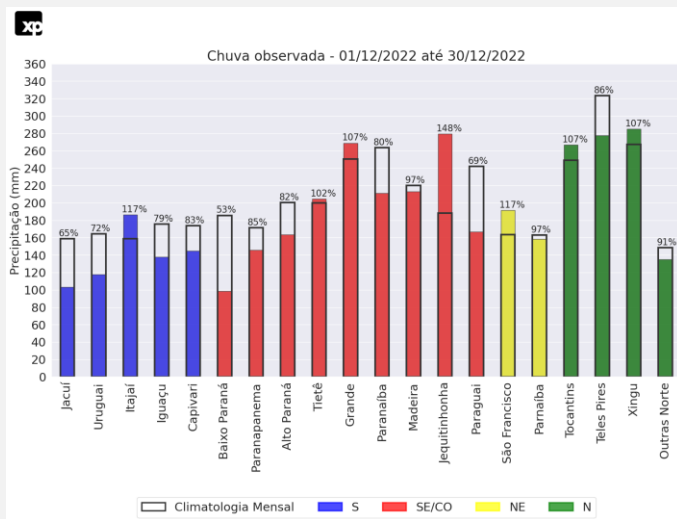
Séries Temporais - PLDh

Ano/Mês	Médias de PLDh do mês de dezembro/2022			
2022 12	SE	S	NE	N
	R\$ 55,70	R\$ 55,70	R\$ 55,70	R\$ 55,70

<sup>1</sup> - O preço de liquidação de diferenças – PLD é utilizado na liquidação de sobras e déficits, no âmbito da CCEE. Como é o preço de última instância, exerce grande influência sobre os preços de mercado. O PLD é calculado por modelos computacionais, e varia em função do cenário hidrológico (previsão de chuvas, vazões afluentes aos reservatórios, níveis de armazenamento), carga, custos de combustíveis e restrições operativas, entre outros fatores

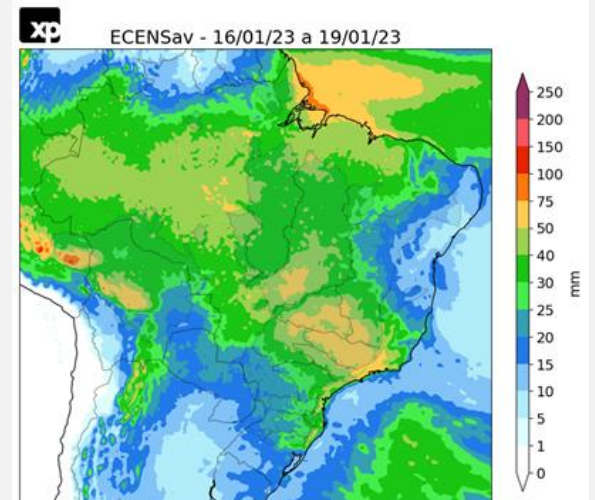
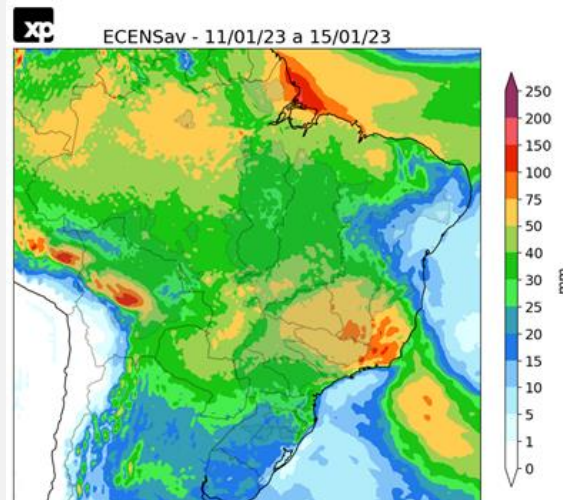
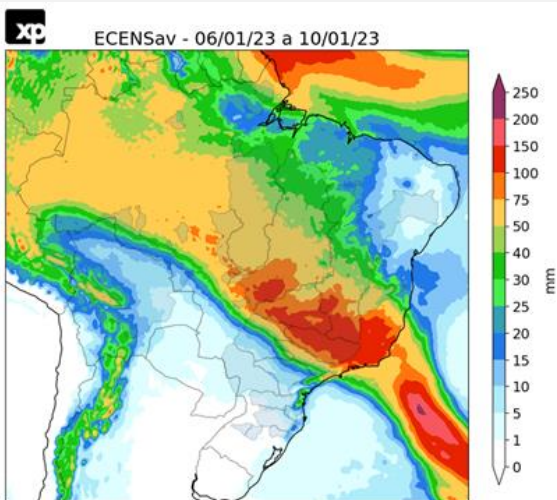
### 3. Precipitação

- Chuva Verificada

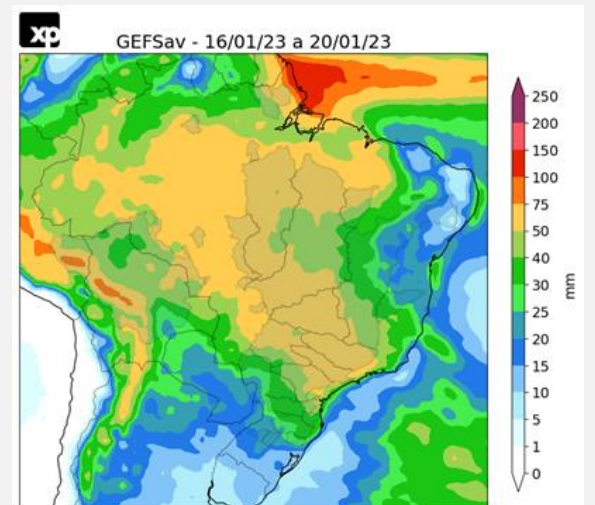
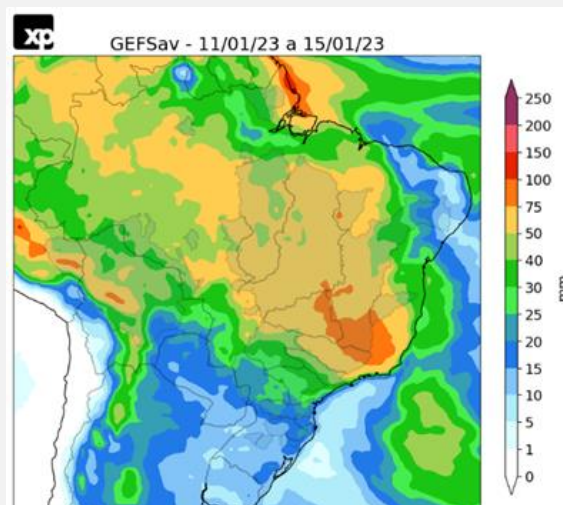
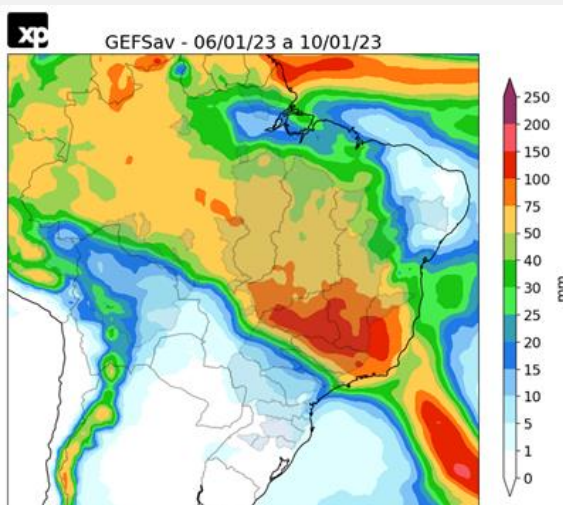


- Chuva Prevista

ECMWF



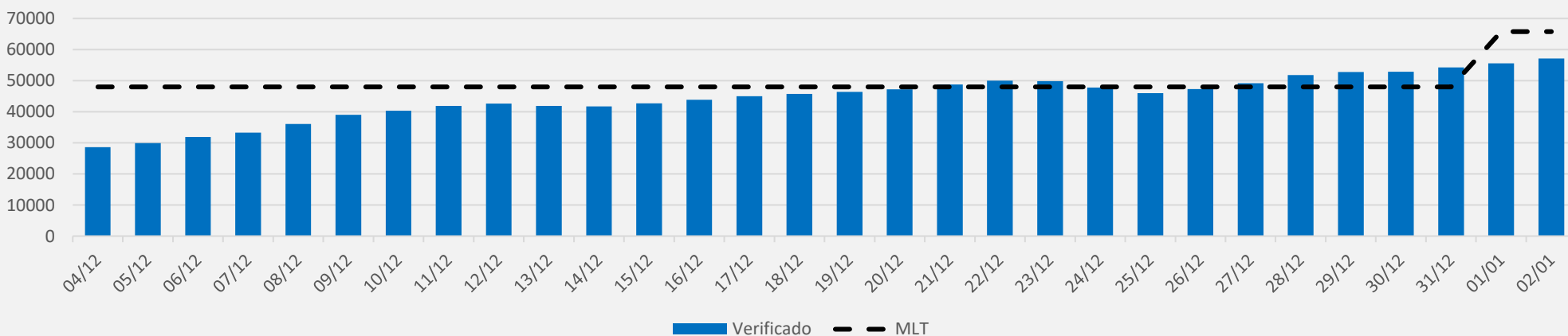
GEFS



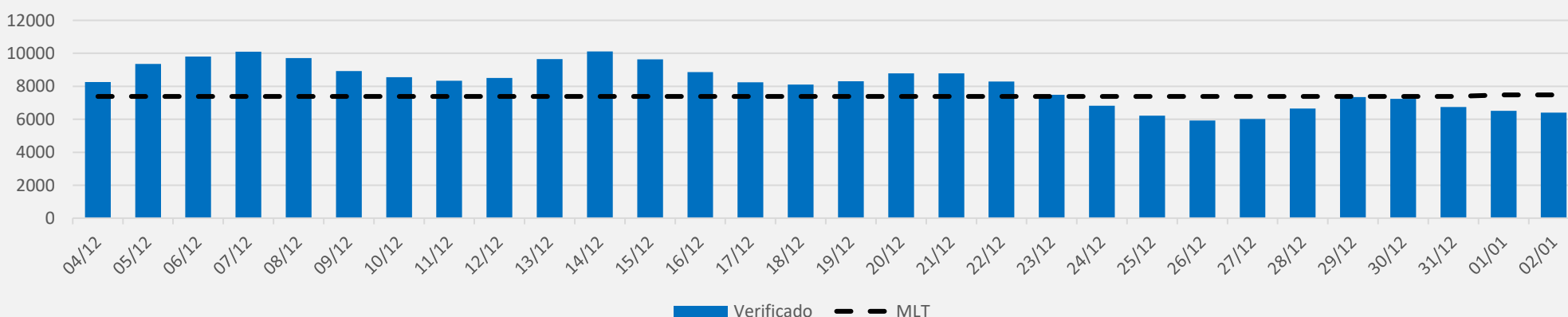
### 4. Energia Natural Afluente - Verificada

Energia associada às vazões naturais afluentes aos reservatórios de cada submercado. Os valores de MLT representam a média histórica para o período. Valores em MWm.

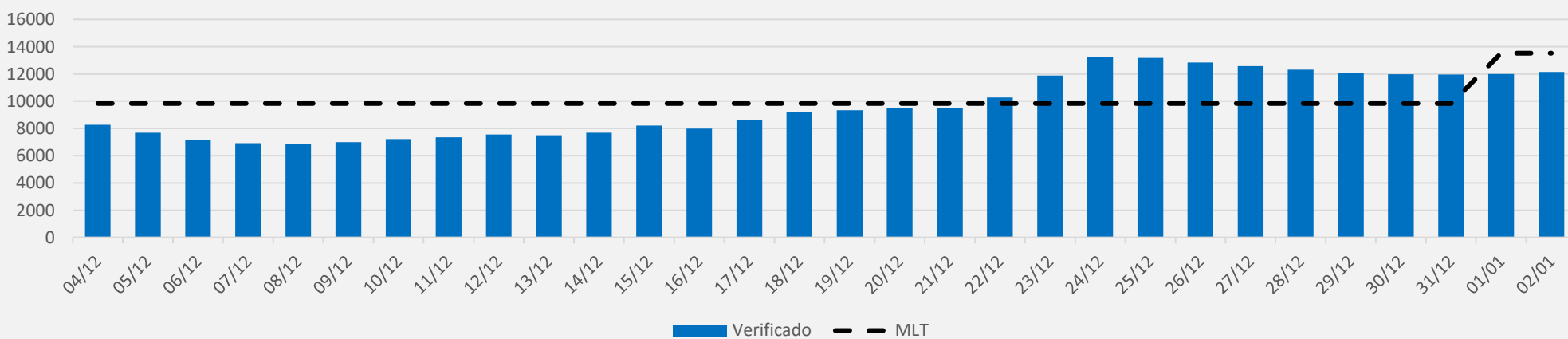
ENA Verificada - Sudeste



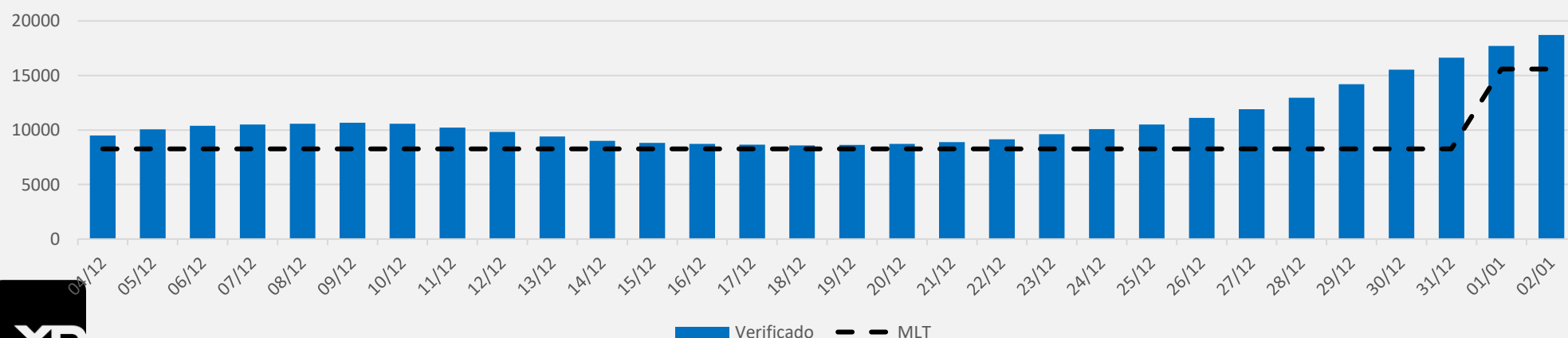
ENA Verificada - Sul



ENA Verificada - Nordeste



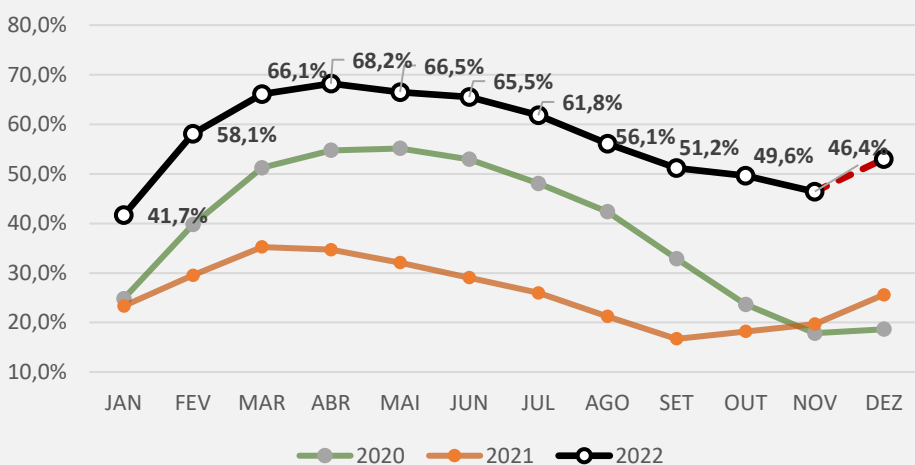
ENA Verificada - Norte



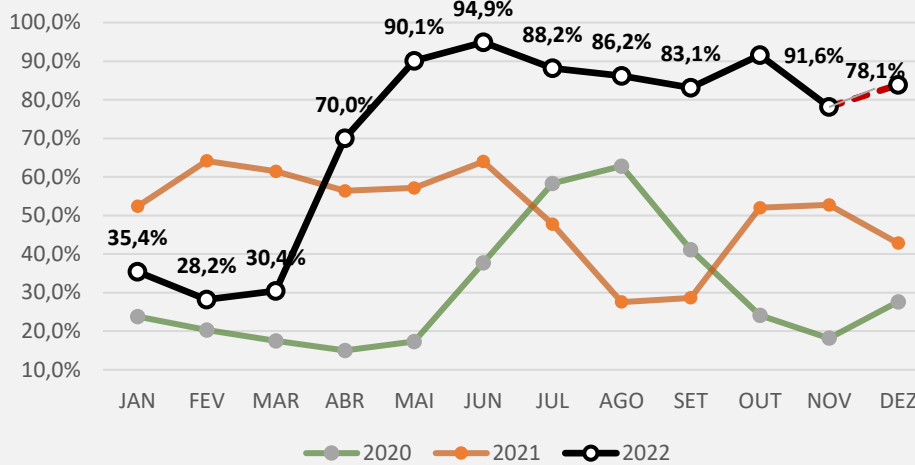
### 5. Energia Armazenada

Energia que pode ser produzida pela água estocada nos reservatórios de usinas hidrelétricas, agrupados em reservatórios equivalentes por região. É normalmente expressa em [% volume útil] ou [% capacidade máxima].

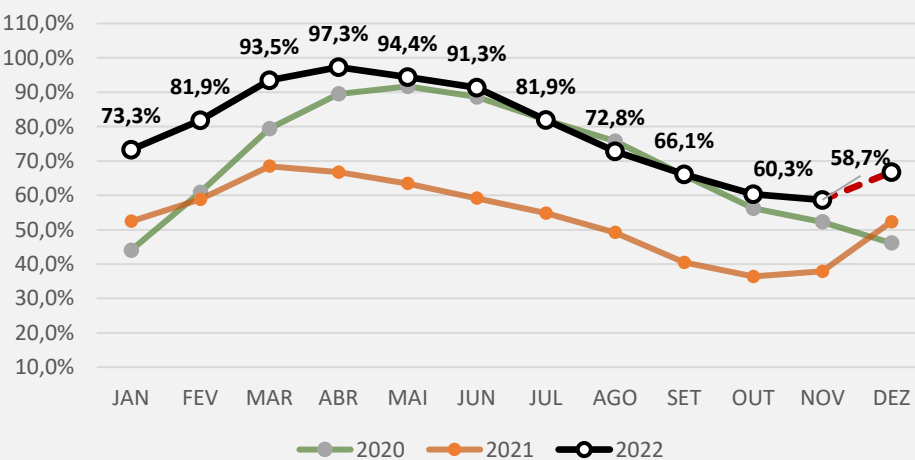
EARM Sudeste



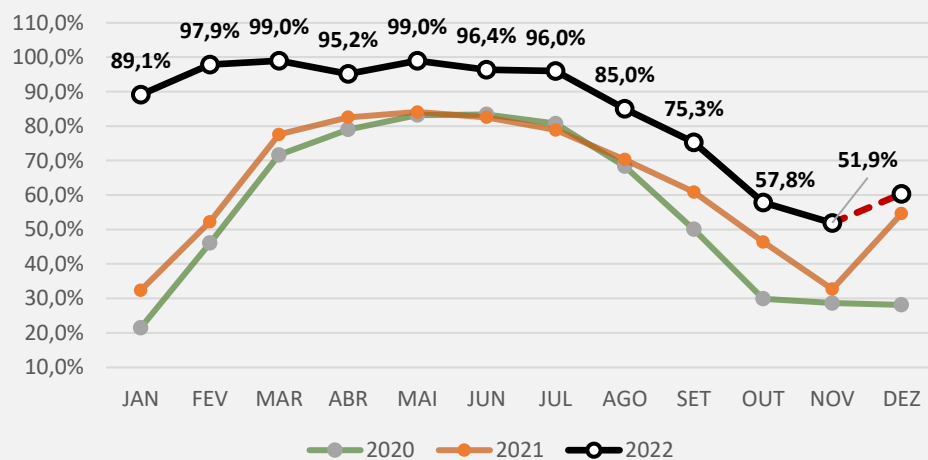
EARM Sul



EARM Nordeste



EARM Norte



### 6. Demanda do SIN

Demanda do SIN observada e projeção do ONS (GWm).

Carga média Mensal - Verificada e Projetada (GWm)

