

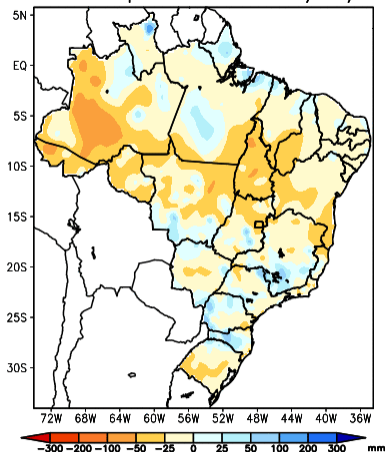
Condições Atuais - Outubro

No mês de outubro se inicia o período úmido no Brasil. Os volumes de chuva começam a aumentar na região Norte, Centro-Oeste, Sudeste e Nordeste. Neste mês é esperado que já ocorra pancadas de chuva no final da tarde em grande parte do país, o número de frentes frias começam a reduzir e é possível observar o início do sistema de monção na América do Sul.

Nos primeiros dez dias do mês de outubro houve a formação de baixas pressões sobre as regiões Sul, Centro-oeste e Sudeste e nessas regiões a chuva ficou acima da média do mês em algumas bacias, em especial Itaipu e cabeceira do Grande. Um sistema de alta pressão dificultou o avanço das frentes para a região nordeste e a chuva acabou ficando abaixo da média no Nordeste e partes do Norte.

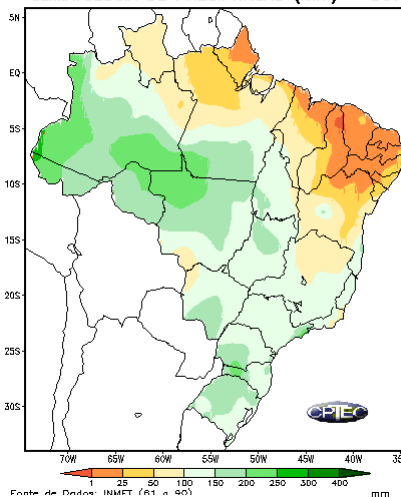
As temperaturas máximas foram impactadas pela nebulosidade e chuva dos sistemas de baixas pressões que se formaram, e boa parte do Sul, Sudeste e Centro-Oeste ficaram com temperaturas mais amenas enquanto que o centro-norte apresentou temperaturas mais altas. Além disso, alguns sistemas de baixa pressão vieram associados a passagem de frentes frias fazendo com que as temperaturas mínimas na região Sul do Brasil ficassem abaixo da média.

Anomalia Precipitacao Acum. ate 11/OUT/2022



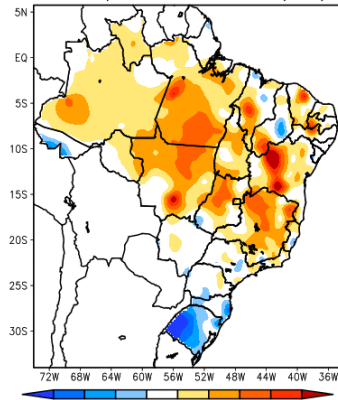
Fontes de dados: CPTEC/INPE-INMET-FUNCEME/CE-AESA/PB-EMPARN/RN/ITP/LAMEPE/PE-FEPAGRO/RS-CHEF-COMET/RJ-DNME/PI-CMRH/SE-SEMARH/A SEMARH/BA-CEMIG/SIMGE/MG-SEAG/ES-SIMEPAR/PR-CLIMERH/SC-IAC/SP

CLIMATOLOGIA DE PRECIPITACAO (mm) - OUT



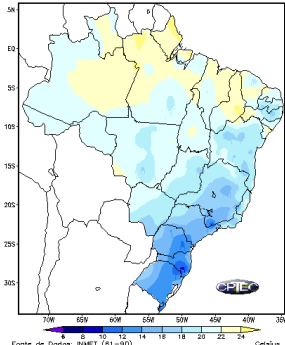
Fonte de Dados: INMET (81 a 80)

Anomalia temperatura minima ate 11/OUT/2022



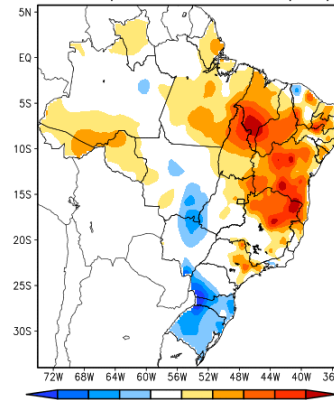
Fontes de dados: CPTEC/INPE-INMET-FUNCEME/CE-AESA/PB-EMPARN/RN/ITP/LAMEPE/PE-FEPAGRO/RS-CHEF-COMET/RJ-DNME/PI-CMRH/SE-SEMARH/A SEMARH/BA-CEMIG/SIMGE/MG-SEAG/ES-SIMEPAR/PR-CLIMERH/SC-IAC/SP

CLIMATOLOGIA DE TEMPERATURA MINIMA - OUT



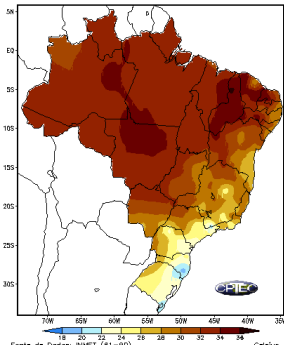
Fonte de Dados: INMET (81-80) Celsius

Anomalia Temperatura Maxima ate 11/OUT/2022



Fontes de dados: CPTEC/INPE-INMET-FUNCEME/CE-AESA/PB-EMPARN/RN/ITP/LAMEPE/PE-FEPAGRO/RS-CHEF-COMET/RJ-DNME/PI-CMRH/SE-SEMARH/A SEMARH/BA-CEMIG/SIMGE/MG-SEAG/ES-SIMEPAR/PR-CLIMERH/SC-IAC/SP

CLIMATOLOGIA DE TEMPERATURA MAXIMA - OUT

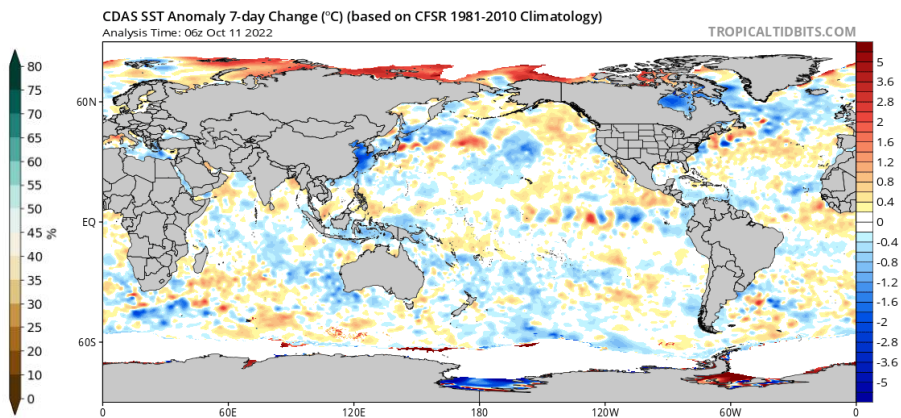
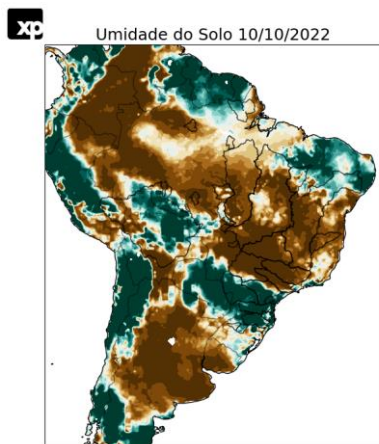


Fonte de Dados: INMET (81-80) Celsius

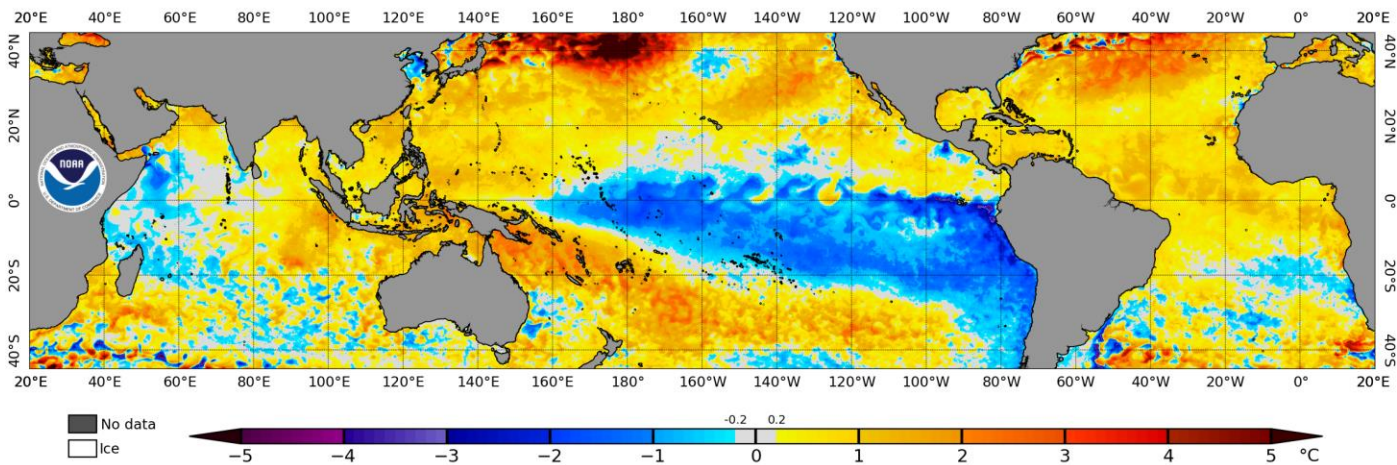
Condições Atuais de solo e oceanos - Outubro

O Oceano Pacífico continua com temperaturas da superfície do mar abaixo da média climatológica indicando a continuidade do fenômeno La Niña que atua com intensidade fraca e deve se manter assim até dezembro.

Mesmo com a ocorrência de pancadas de chuva em partes do SE/CO, NE e NO o aquífero subterrâneo permanece seco nessas regiões. As primeiras chuvas deste início do período úmido molharam o solo superficialmente até a profundidade das plantas. Somente em regiões onde vem ocorrendo chuva significativa nos últimos meses a umidade do solo está acima de 50%, a saber, todas as bacias do Sul, Baixo Paraná, Paranapanema e Madeira.



NOAA Coral Reef Watch Daily 5km SST Anomalies (v3.1) 10 Oct 2022

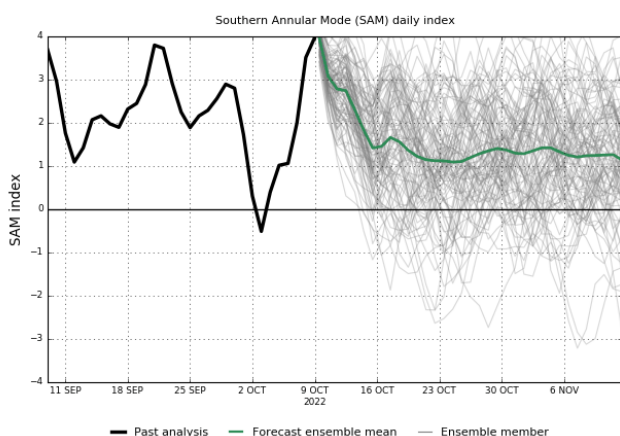


Índices Climáticos - Outubro

A AAO indicado uma queda forte para os próximos dias o que sugere uma intensificação das baixas pressões sobre a região sul do Brasil. Após o dia 15/10 esse indicador fica estável e os sistemas no Sul podem enfraquecer e avançar rapidamente para o SE e NE.

A MJO na fase 6 favorece a formação de baixas pressões no centro-oeste. A partir do dia 19/10 a MJO vai para a fase 7 que favorece as chuvas no NE e NO.

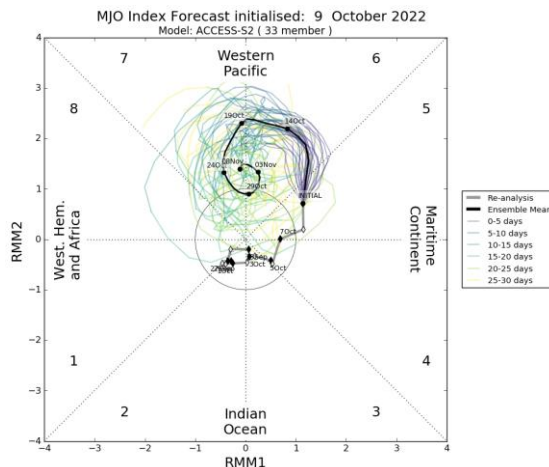
- AAO



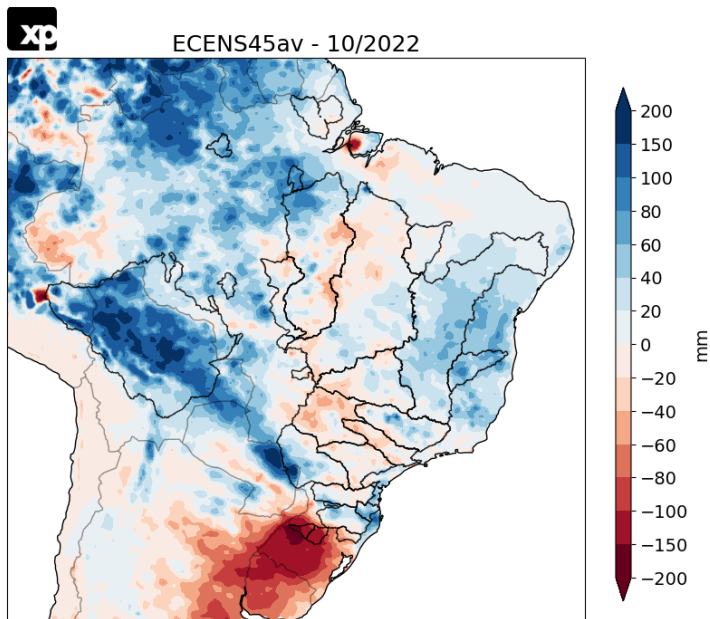
www.bom.gov.au/climate
Commonwealth of Australia 2022, Australian Bureau of Meteorology

Model: ACCESS-S2
Model run: 9 Oct 2022 Base period 1990-2012

- MJO



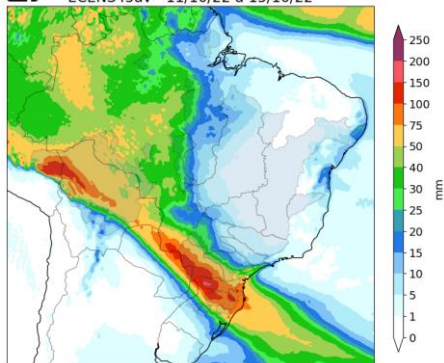
- Previsão de chuva



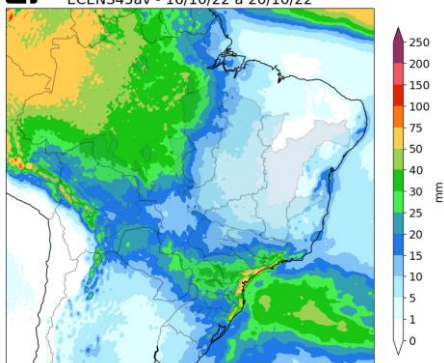
Os modelos persistem com padrão chuvoso na região Norte e partes do centro-oeste e sul com a formação de baixas pressões nessas regiões. A princípio, no decorrer do mês esse padrão muda e a chuva começa a se deslocar para o Nordeste com a formação de zonas de convergência de umidade.

Chuva por pentadas –Outubro/Novembro

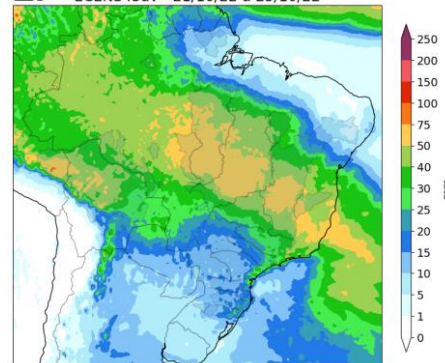
ECENS45av - 11/10/22 a 15/10/22



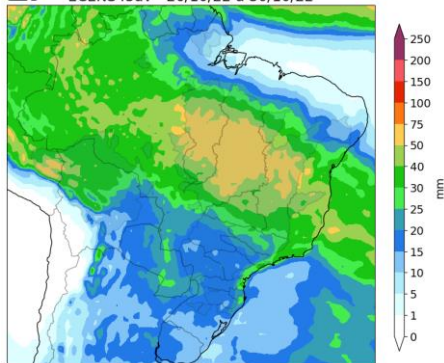
ECENS45av - 16/10/22 a 20/10/22



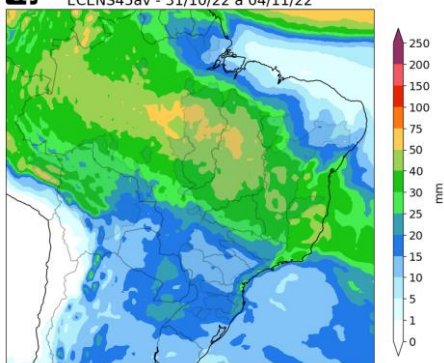
ECENS45av - 21/10/22 a 25/10/22



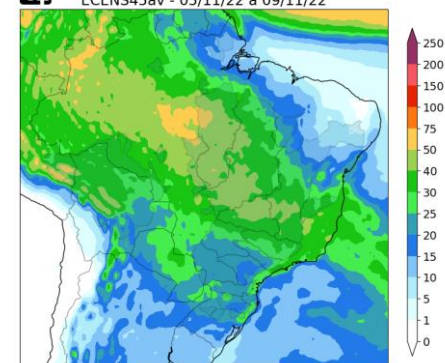
ECENS45av - 26/10/22 a 30/10/22



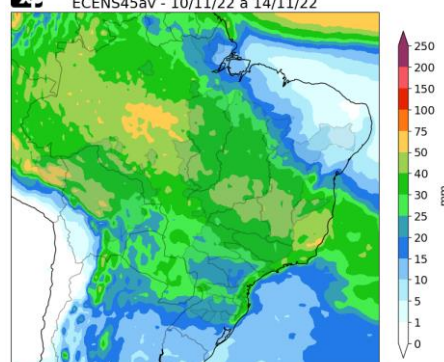
ECENS45av - 31/10/22 a 04/11/22



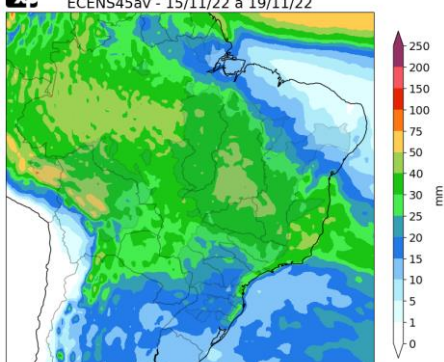
ECENS45av - 05/11/22 a 09/11/22



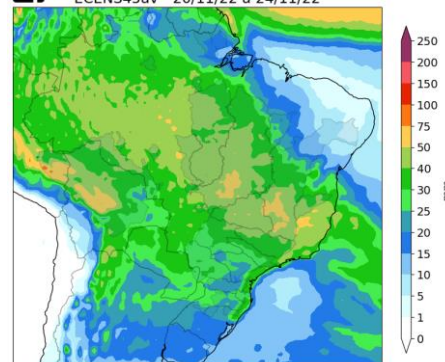
ECENS45av - 10/11/22 a 14/11/22



ECENS45av - 15/11/22 a 19/11/22



ECENS45av - 20/11/22 a 24/11/22

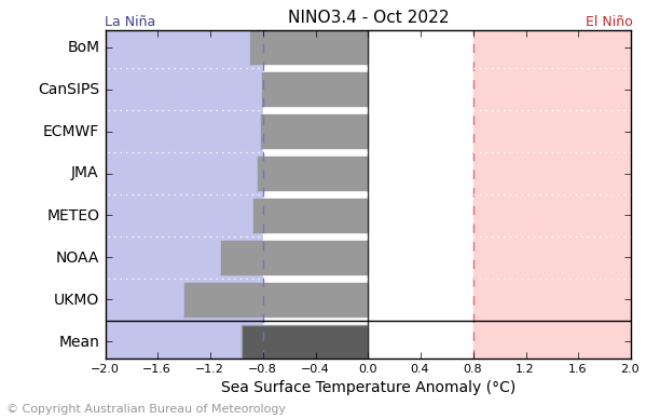
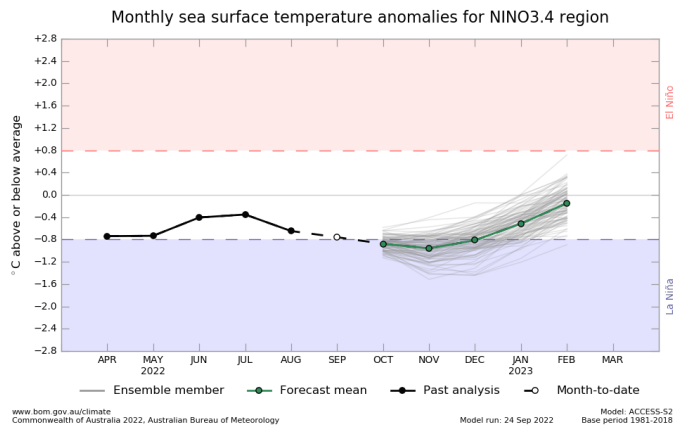


Previsões Climáticas - SON

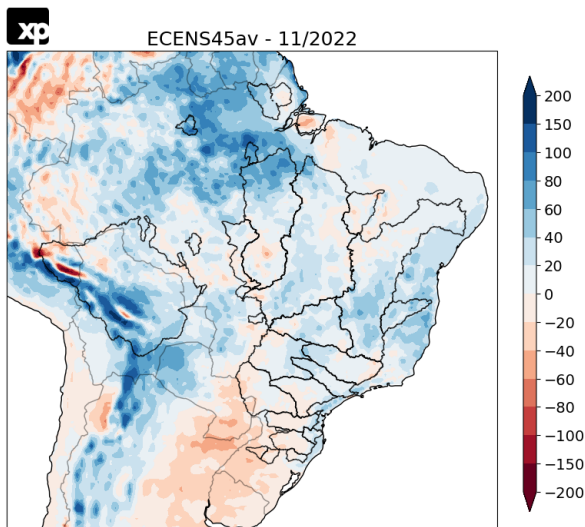
O fenômeno La Niña seguirá estável nos próximos meses. Entre os meses de setembro e outubro todos os modelos intensificaram a La Niña novamente. As projeções indicam uma tendência de aquecimento a partir de dezembro de 2022.

Setembro

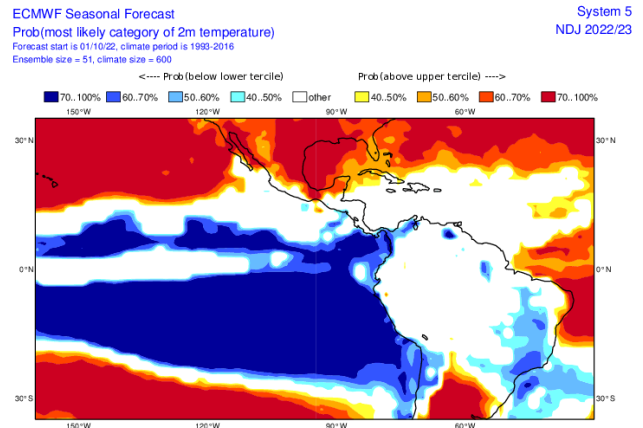
- ENSO



- Precipitação

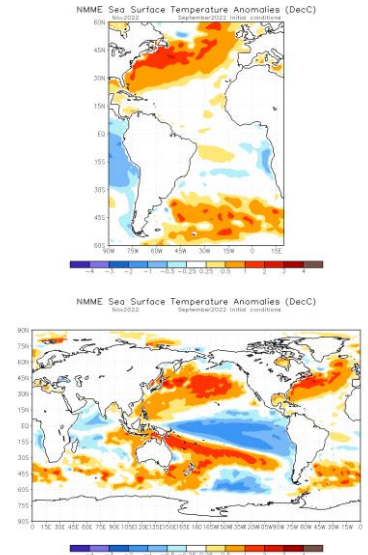
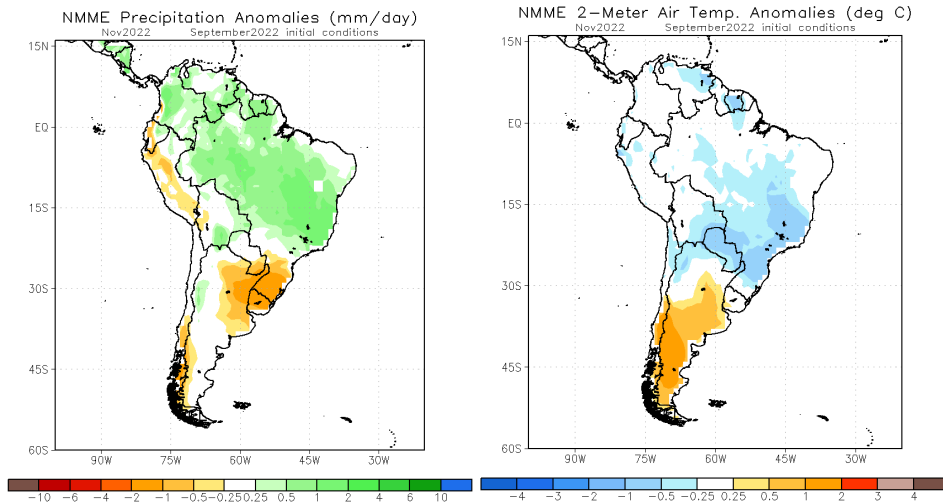


- Temperatura



Previsões Climáticas - OND

Novembro



Dezembro

