

Destaques.

- No decorrer da semana os sistemas frontais avançaram pelo oceano e deixaram o tempo instável em todo o Brasil, destaque maior para uma frente fria que conseguiu avançar até o litoral da Bahia. Além disso, áreas de instabilidade atuaram com forte intensidade sobre a bacia do Madeira.
- Para os próximos dias está previsto a ocorrência de uma Zona de Convergência do Atlântico Sul (ZCAS) sobre as regiões Nordeste e Norte.
- Geração hidráulica permanece alta por conta dos excedentes no Sul, geração eólica tendendo a ficar um pouco mais baixa por conta da passagem de frentes frias que ocasionaram chuva no Nordeste e redução de carga por conta da queda de temperatura.
- O PLD médio da quarta semana de Outubro ficou no piso em todos os Submercados SE/CO, S, NE e NO em R\$ 55,70/MWh.

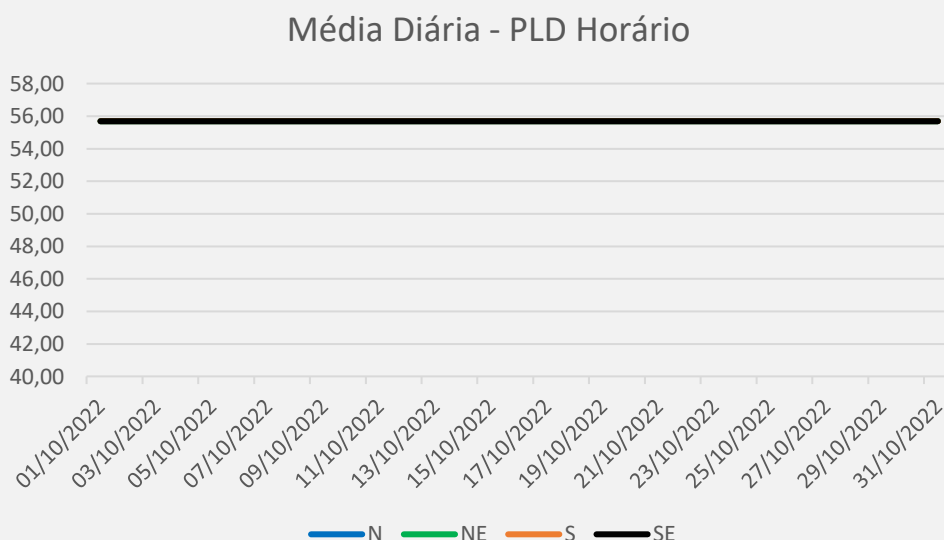
1. Projeção de PLD¹

Observado até a semana 1 e estimado para as próximas semanas.

Fonte da previsão: Deck Base e Mapa ECMWF

Sub	SEMANA 1	SEMANA 2	SEMANA 3	SEMANA 4	SEMANA 5	MÉDIA
	(01/10-07/10)	(08/10-14/10)	(15/10-21/10)	(22/10-28/10)	(29/10-04/11)	OUT 2022
	RV0	RV1	RV2	RV3	RV0	
Sudeste	55,70	55,70	55,70	55,70	55,70	55,70
Sul	55,70	55,70	55,70	55,70	55,70	55,70
Nordeste	55,70	55,70	55,70	55,70	55,70	55,70
Norte	55,70	55,70	55,70	55,70	55,70	55,70

2. PLD¹ Horário



Comportamento do PLD horário durante os dias do mês de outubro/22 até a data atual.

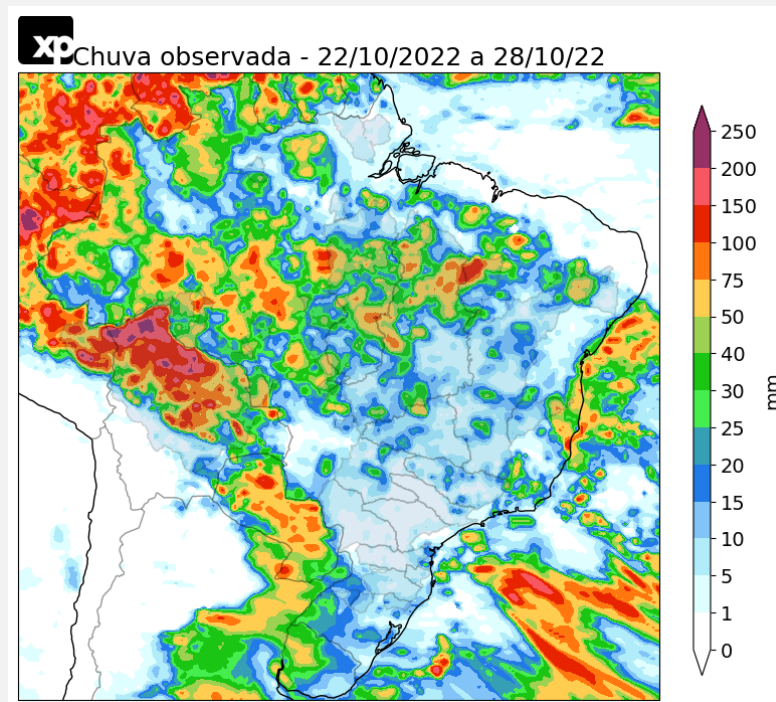
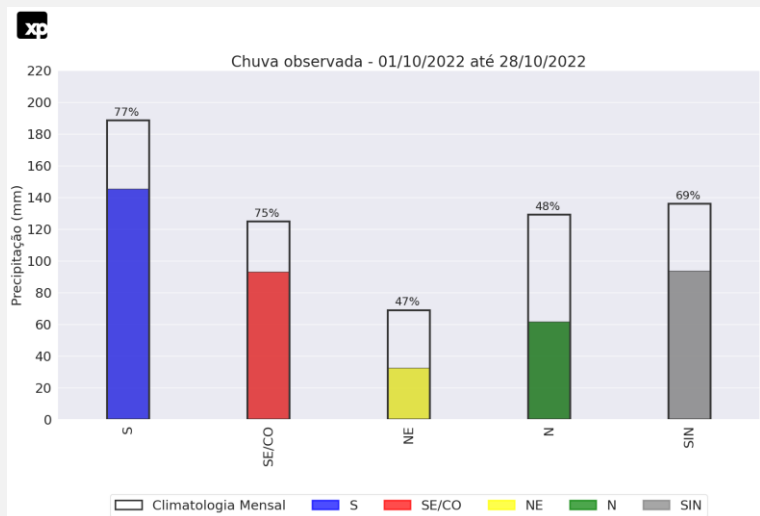
Séries Temporais - PLDh

Ano/Mês	Médias de PLDh do mês de outubro/2022			
2022	SE	S	NE	N
10	R\$ 55,70	R\$ 55,70	R\$ 55,70	R\$ 55,70

¹ - O preço de liquidação de diferenças – PLD é utilizado na liquidação de sobras e déficits, no âmbito da CCEE. Como é o preço de última instância, exerce grande influência sobre os preços de mercado. O PLD é calculado por modelos computacionais, e varia em função do cenário hidrológico (previsão de chuvas, vazões afluentes aos reservatórios, níveis de armazenamento), carga, custos de combustíveis e restrições operativas, entre outros fatores

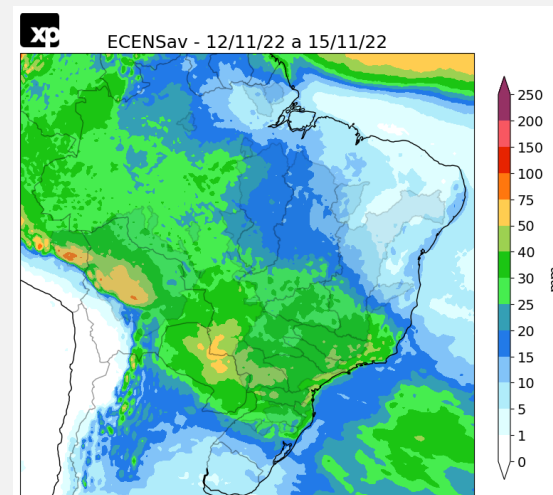
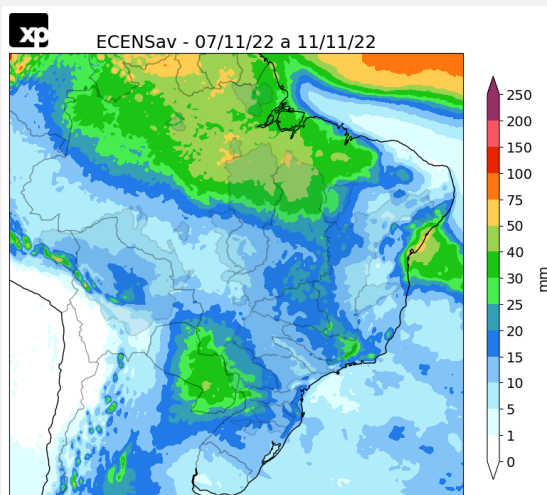
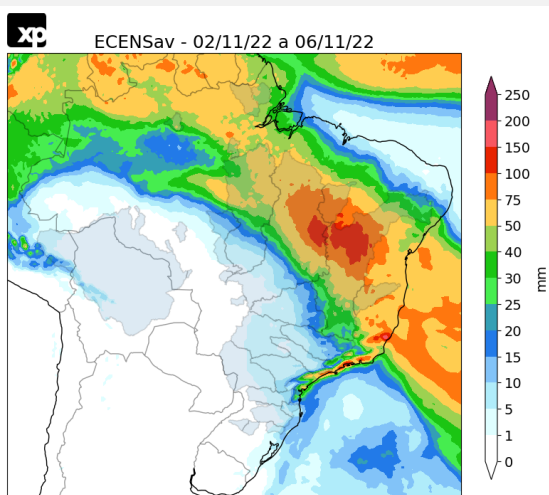
3. Precipitação

- Chuva Verificada

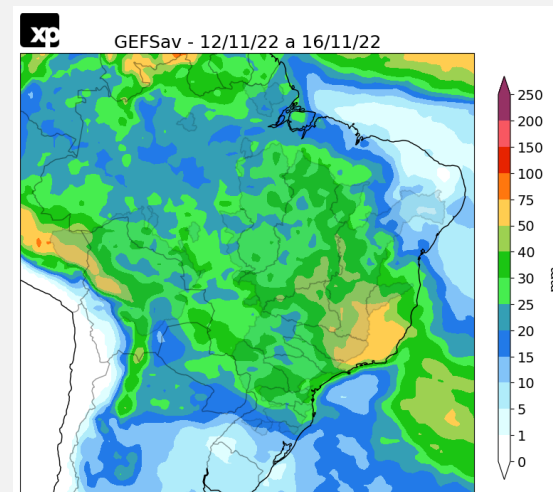
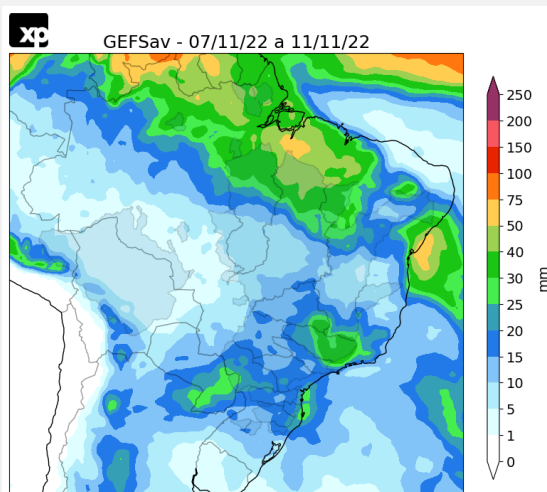
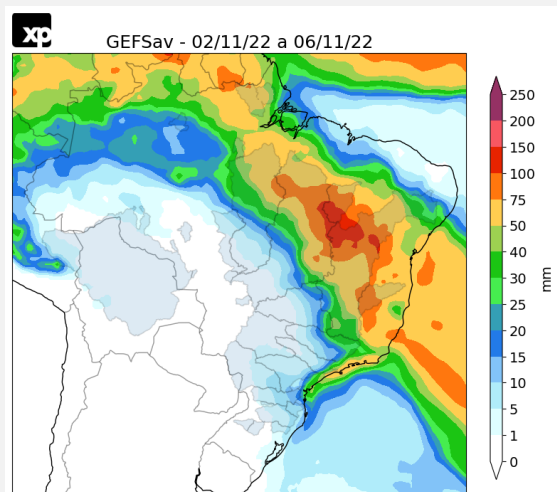


- Chuva Prevista

ECMWF



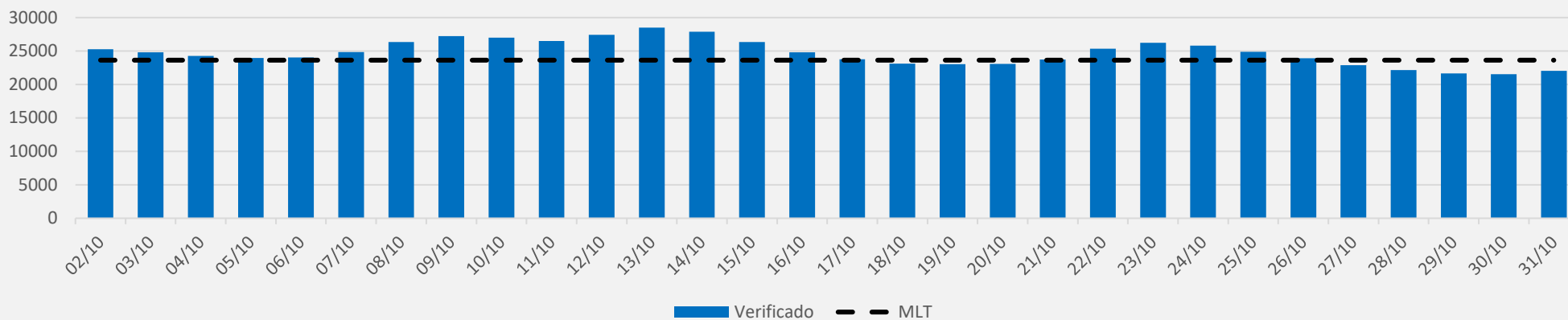
GEFS



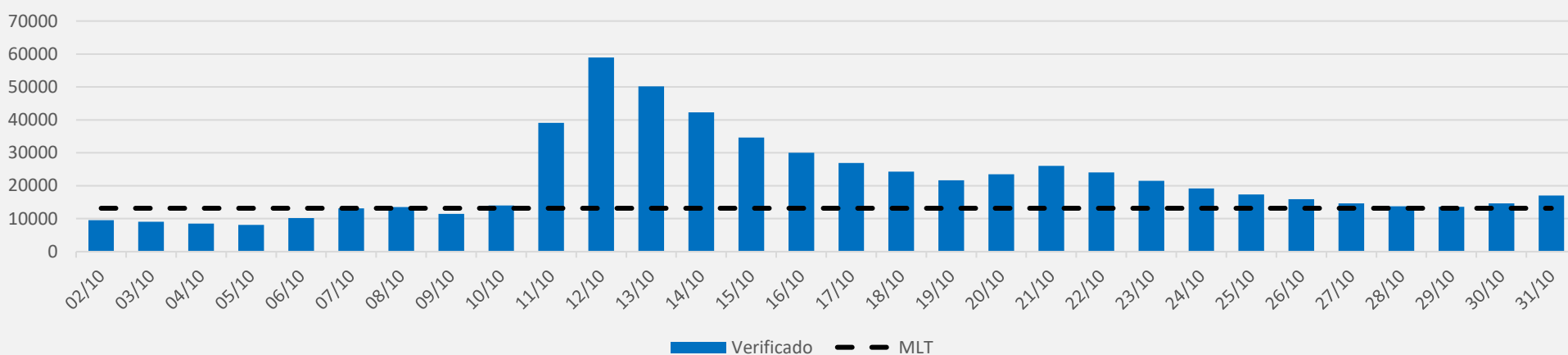
4. Energia Natural Afluente - Verificada

Energia associada às vazões naturais afluentes aos reservatórios de cada submercado. Os valores de MLT representam a média histórica para o período. Valores em MWm.

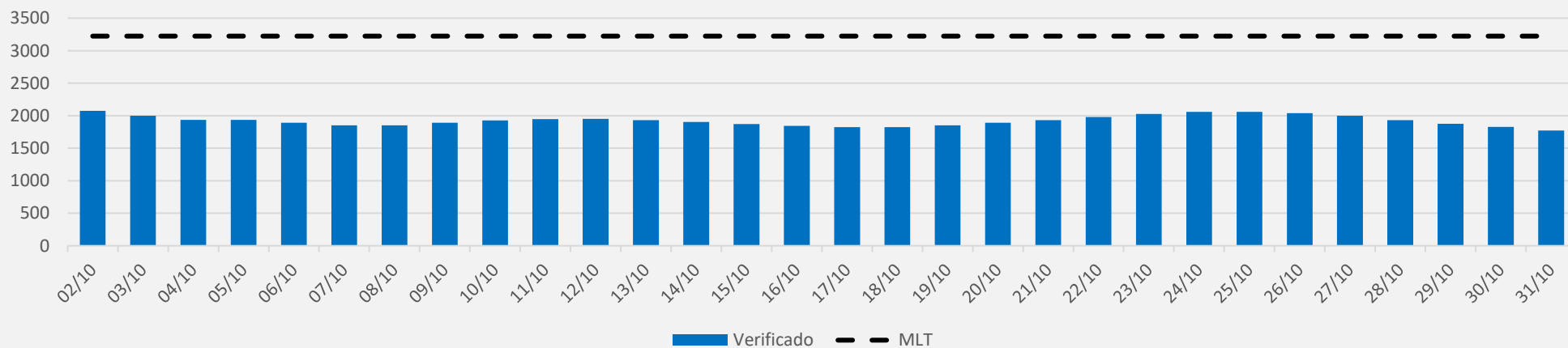
ENA Verificada - Sudeste



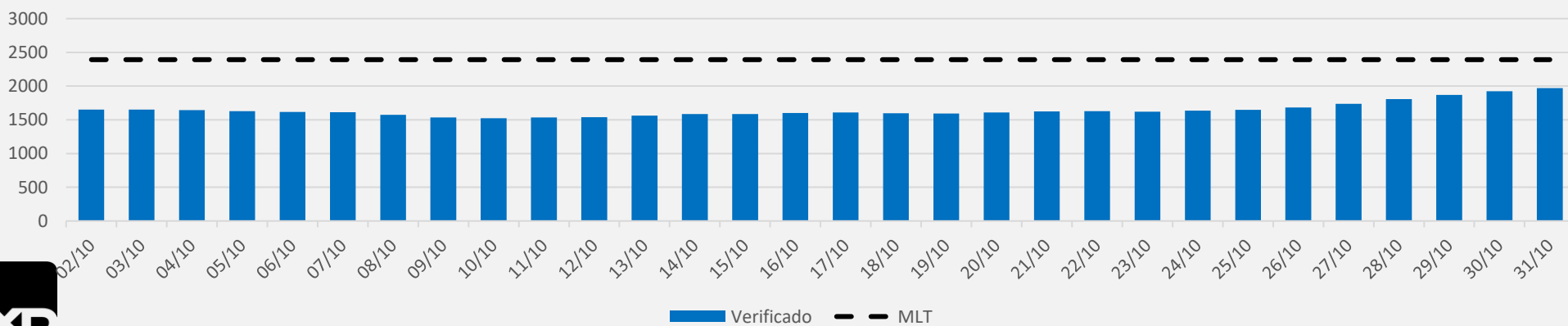
ENA Verificada - Sul



ENA Verificada - Nordeste



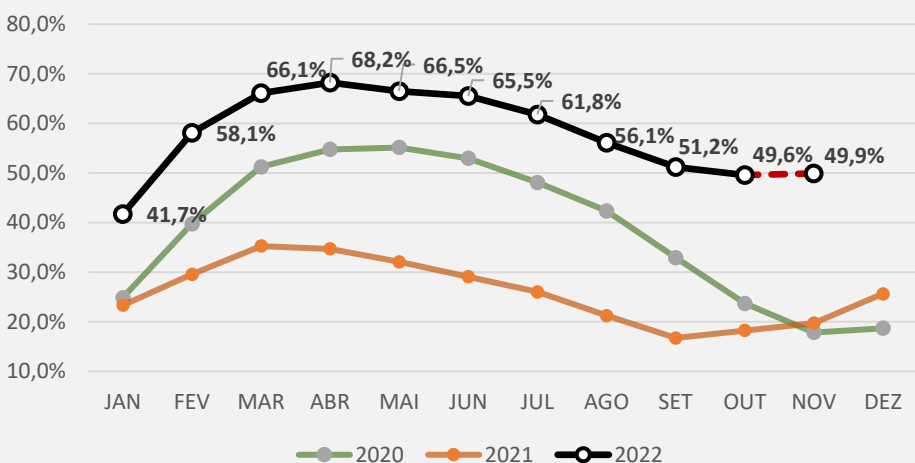
ENA Verificada - Norte



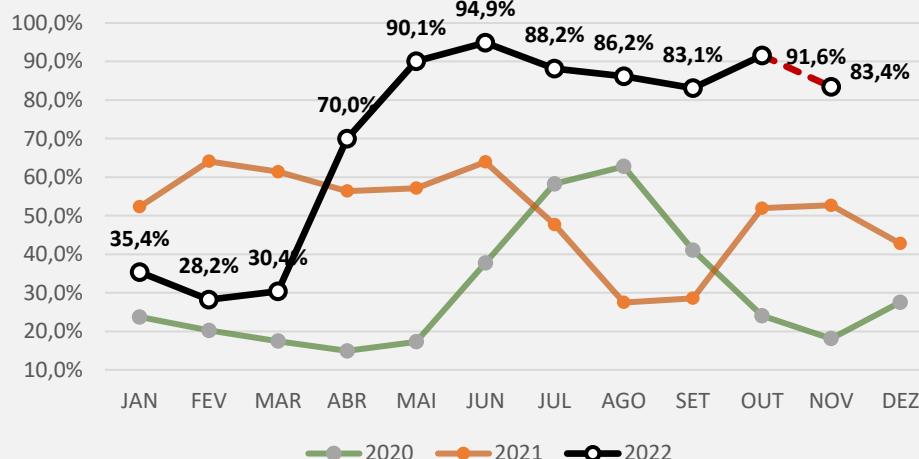
5. Energia Armazenada

Energia que pode ser produzida pela água estocada nos reservatórios de usinas hidrelétricas, agrupados em reservatórios equivalentes por região. É normalmente expressa em [% volume útil] ou [% capacidade máxima].

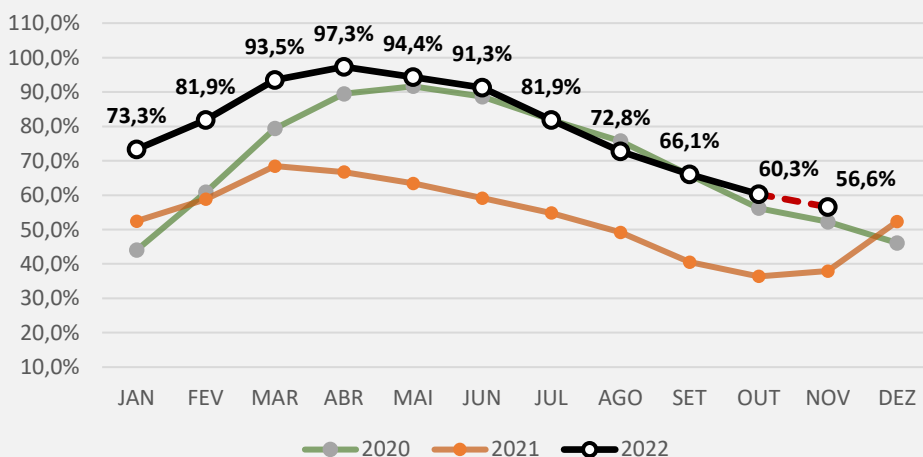
EARM Sudeste



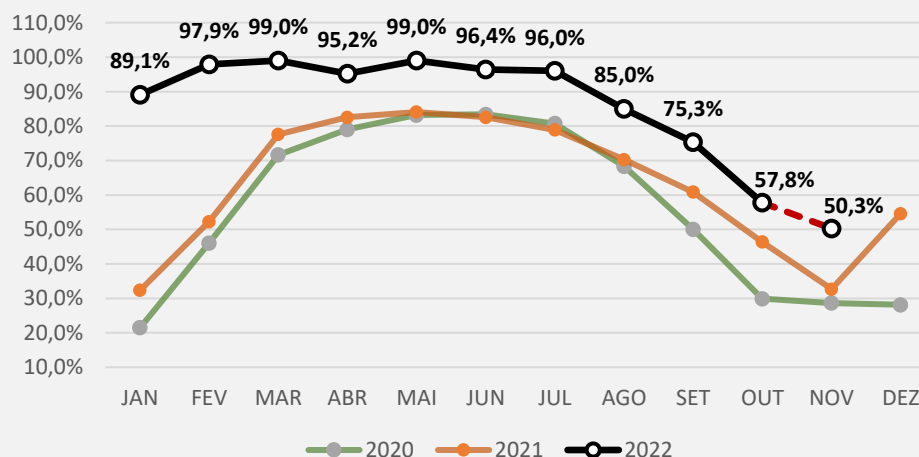
EARM Sul



EARM Nordeste



EARM Norte



6. Demanda do SIN

Demanda do SIN observada e projeção do ONS (GWm).

Carga média Mensal - Verificada e Projetada (GWm)

