

## Destaques.

- Um sistema frontal ocasionou chuva forte em pontos do Paraná, Mato Grosso do Sul e Santa Catarina e avançou até a região NE ocasionando chuva no médio e alto São Francisco.
- Tendência de que o próximo sistema frontal também avance mais ao norte.
- A geração hidráulica em Itaipu e região Sul permanece alta para melhor aproveitamento das chuvas ocorridas. Região sul ainda apresentando vertimento. Geração eólica também permanece alta contribuindo para um menor deplecionamento dos reservatórios do SE/CO.
- O PLD médio da terceira semana de Outubro ficou no piso em todos os Submercados SE/CO, S, NE e NO em R\$ 55,70/MWh.

## 1. Projeção de PLD<sup>1</sup>

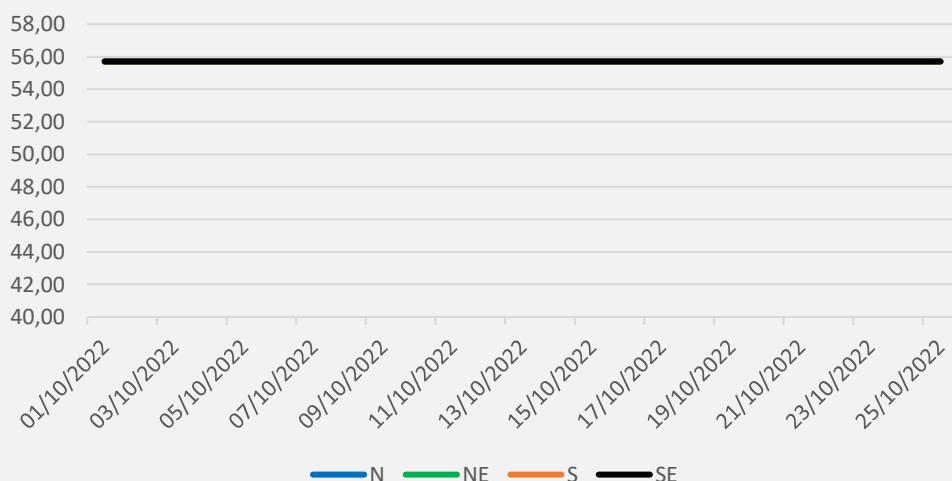
Observado até a semana 1 e estimado para as próximas semanas.

Fonte da previsão: Deck Base e Mapa ECMWF

Sub	SEMANA 1	SEMANA 2	SEMANA 3	SEMANA 4	SEMANA 5	MÉDIA
	(01/10-07/10)	(08/10-14/10)	(15/10-21/10)	(22/10-28/10)	(29/10-04/11)	OUT 2022
	RV0	RV1	RV2	RV3	RV4	
Sudeste	55,70	55,70	55,70	55,70	55,70	55,70
Sul	55,70	55,70	55,70	55,70	55,70	55,70
Nordeste	55,70	55,70	55,70	55,70	55,70	55,70
Norte	55,70	55,70	55,70	55,70	55,70	55,70

## 2. PLD<sup>1</sup> Horário

Média Diária - PLD Horário



Comportamento do PLD horário durante os dias do mês de outubro/22 até a data atual.

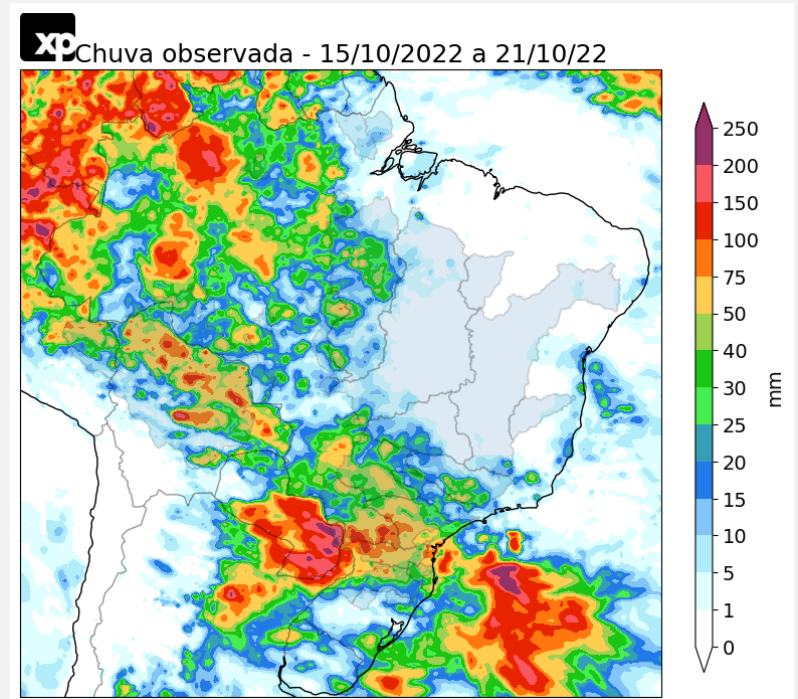
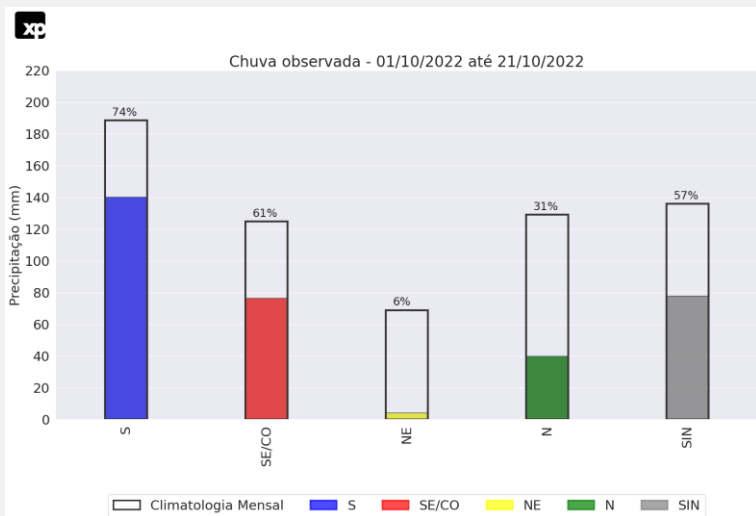
Séries Temporais - PLDh

Ano/Mês	Médias de PLDh do mês de outubro/2022			
2022	SE	S	NE	N
10	R\$ 55,70	R\$ 55,70	R\$ 55,70	R\$ 55,70

<sup>1</sup> - O preço de liquidação de diferenças – PLD é utilizado na liquidação de sobras e déficits, no âmbito da CCEE. Como é o preço de última instância, exerce grande influência sobre os preços de mercado. O PLD é calculado por modelos computacionais, e varia em função do cenário hidrológico (previsão de chuvas, vazões afluentes aos reservatórios, níveis de armazenamento), carga, custos de combustíveis e restrições operativas, entre outros fatores

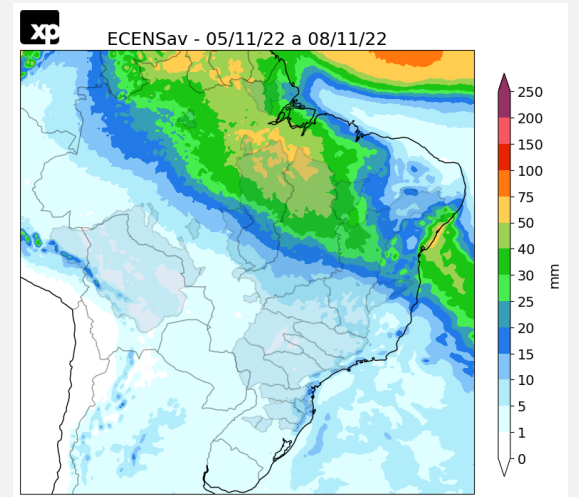
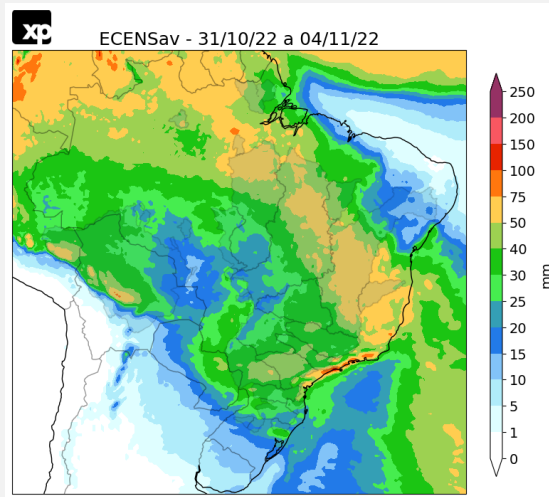
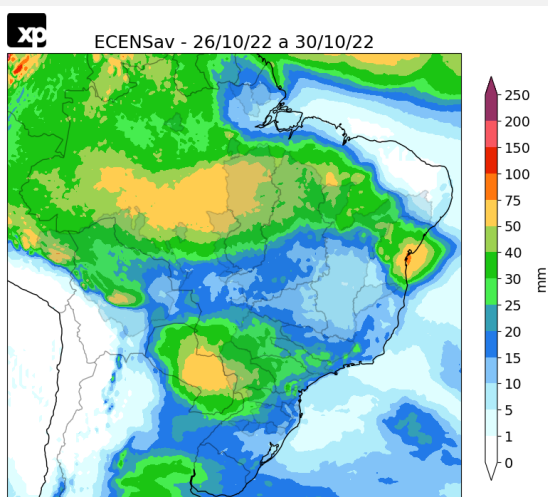
### 3. Precipitação

- Chuva Verificada

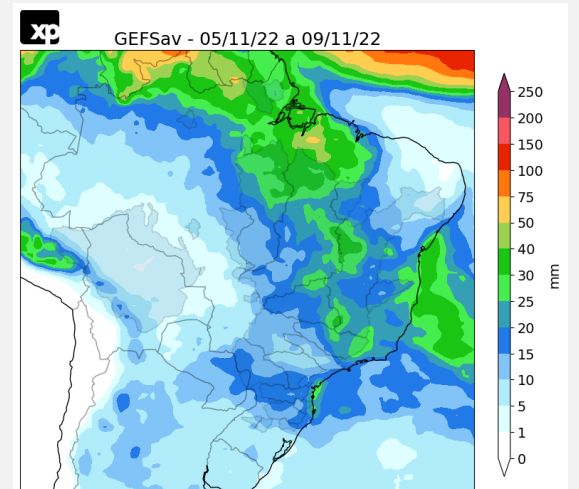
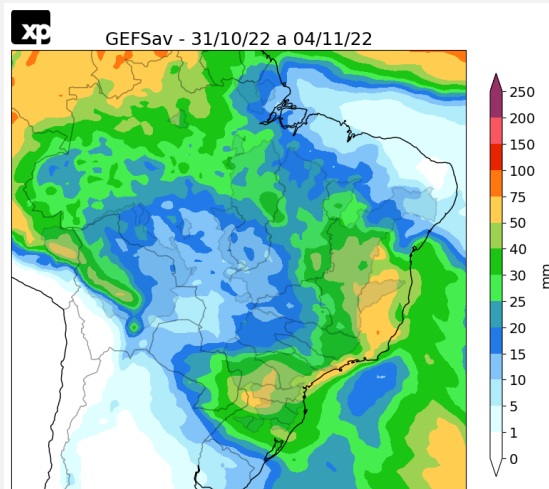
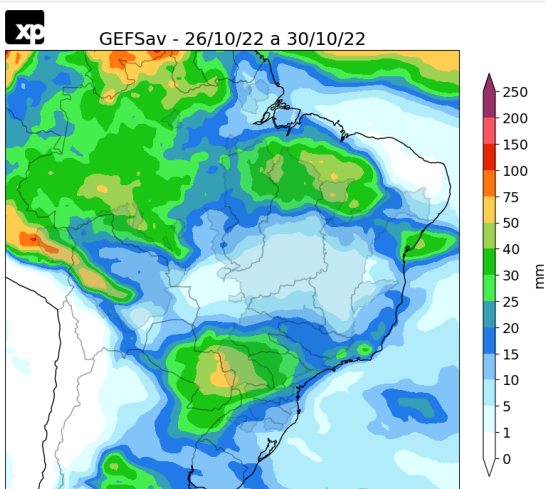


- Chuva Prevista

#### ECMWF



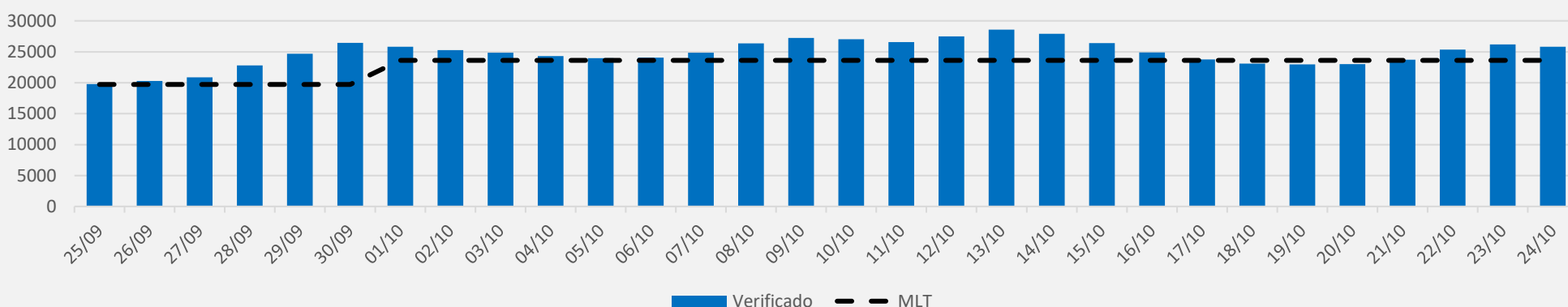
#### GEFS



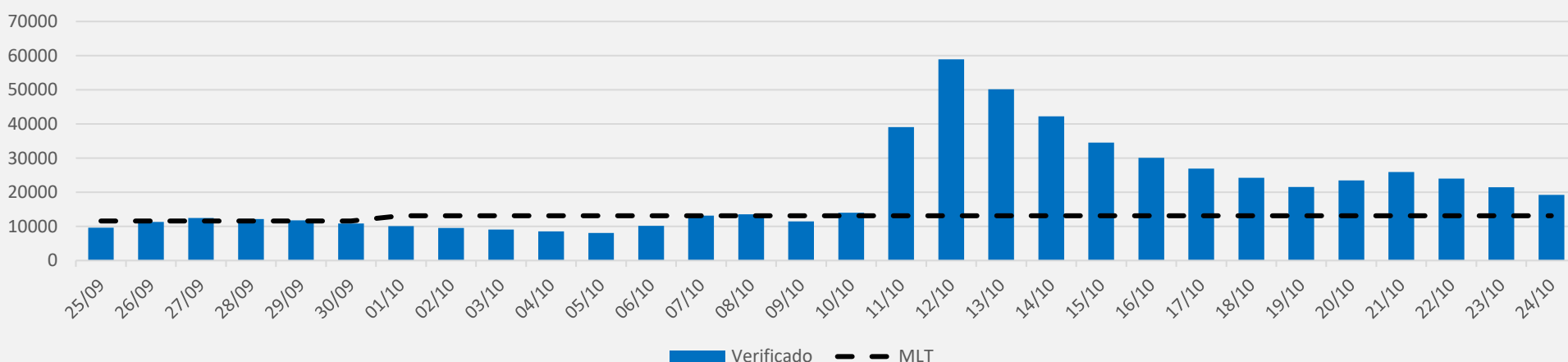
### 4. Energia Natural Afluente - Verificada

Energia associada às vazões naturais afluentes aos reservatórios de cada submercado. Os valores de MLT representam a média histórica para o período. Valores em MWm.

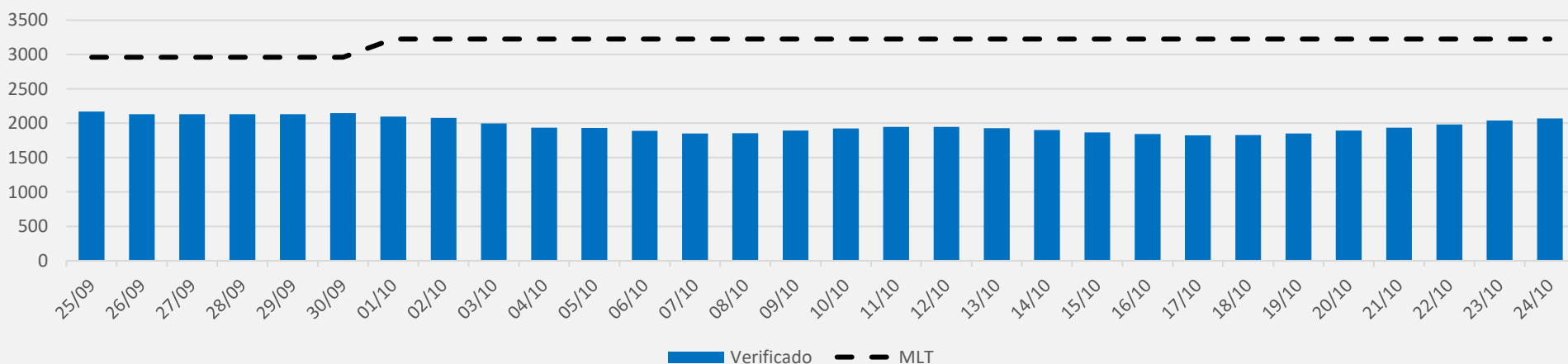
ENA Verificada - Sudeste



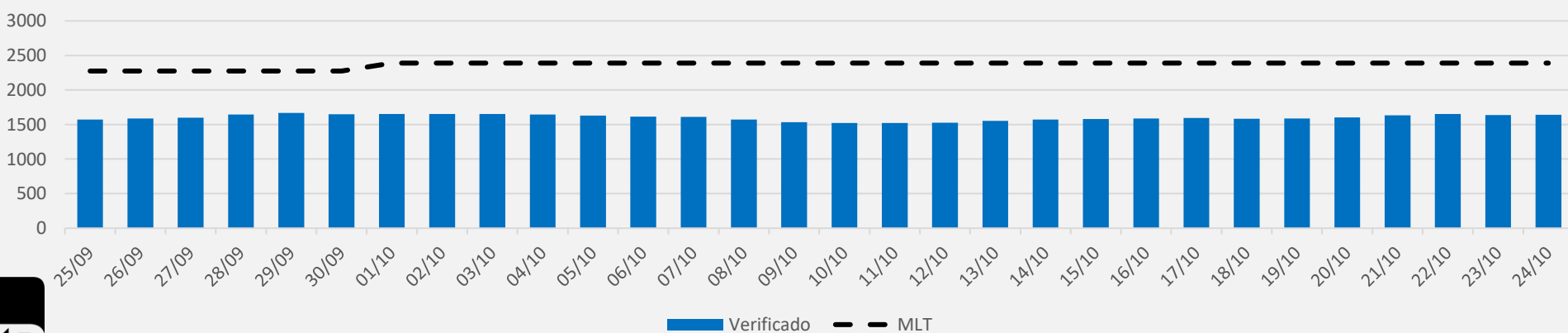
ENA Verificada - Sul



ENA Verificada - Nordeste

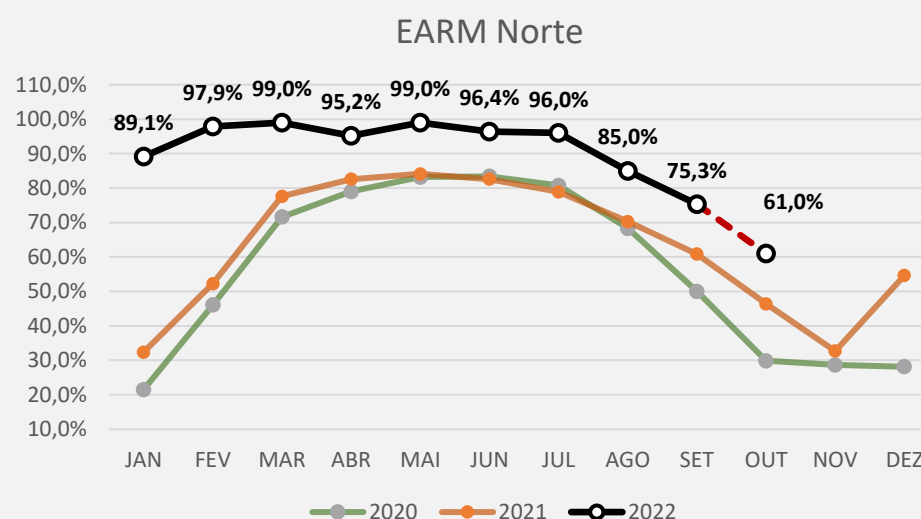
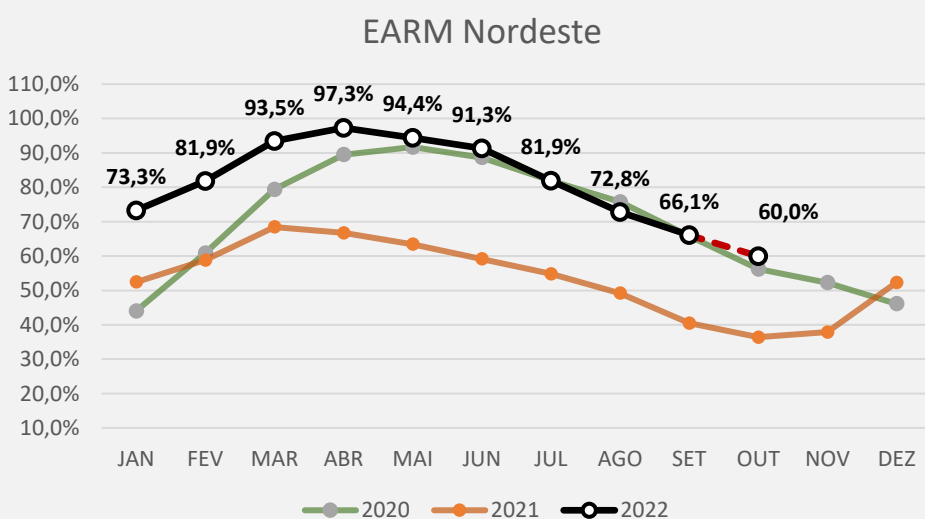
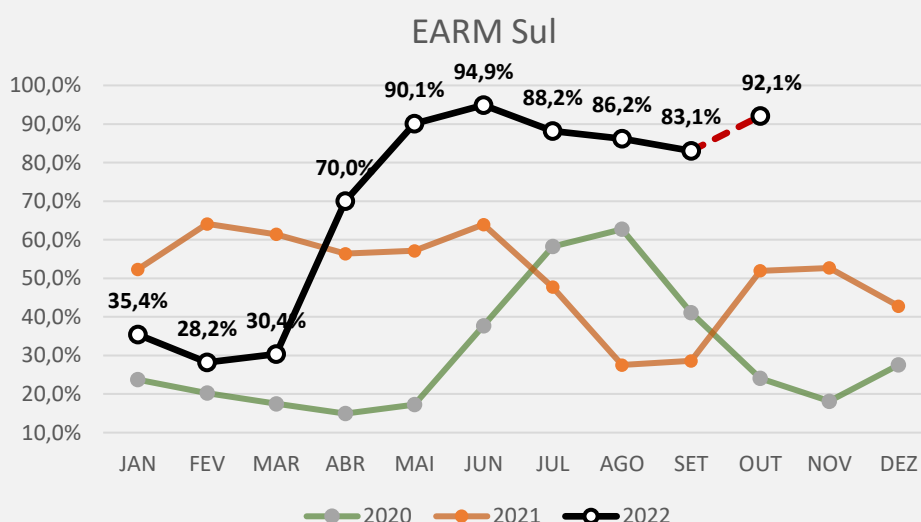
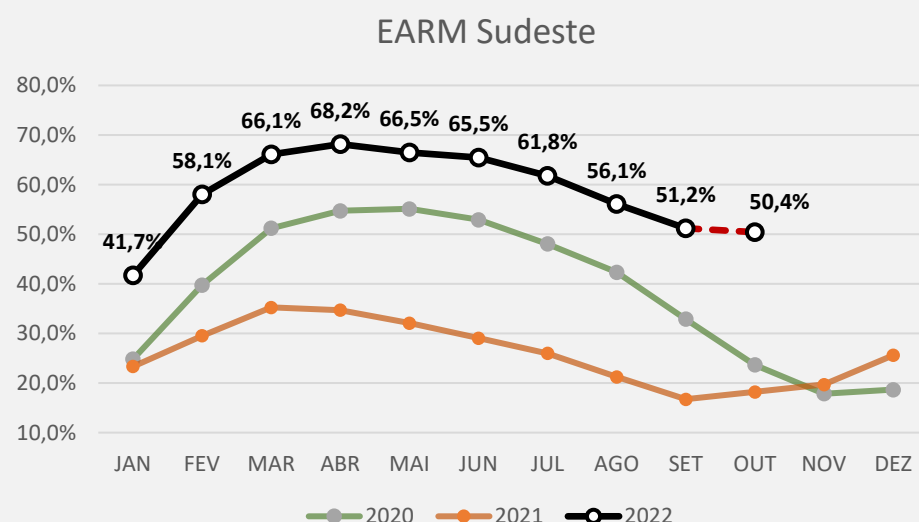


ENA Verificada - Norte



### 5. Energia Armazenada

Energia que pode ser produzida pela água estocada nos reservatórios de usinas hidrelétricas, agrupados em reservatórios equivalentes por região. É normalmente expressa em [% volume útil] ou [% capacidade máxima].



### 6. Demanda do SIN

Demanda do SIN observada e projeção do ONS (GWm).

Carga média Mensal - Verificada e Projetada (GWm)

