

Destaques.

- O mês de outubro permaneceu com a atuação de áreas de instabilidade sobre o Baixo Paraná, Iguaçu e Paranapanema.
- Durante essa semana um sistema frontal de forte intensidade conseguirá avançar até a bacia do rio São Francisco.
- A grande disponibilidade hídrica, chegando a apresentar vertimentos, no Submercado Sul aliada a uma redução de carga para o mês de outubro contribuíram para que houvesse pouco deplecionamento dos reservatórios do SE/CO.
- O PLD médio da segunda semana de Outubro ficou no piso em todos os Submercados SE/CO, S, NE e NO em R\$ 55,70/MWh.

1. Projeção de PLD¹

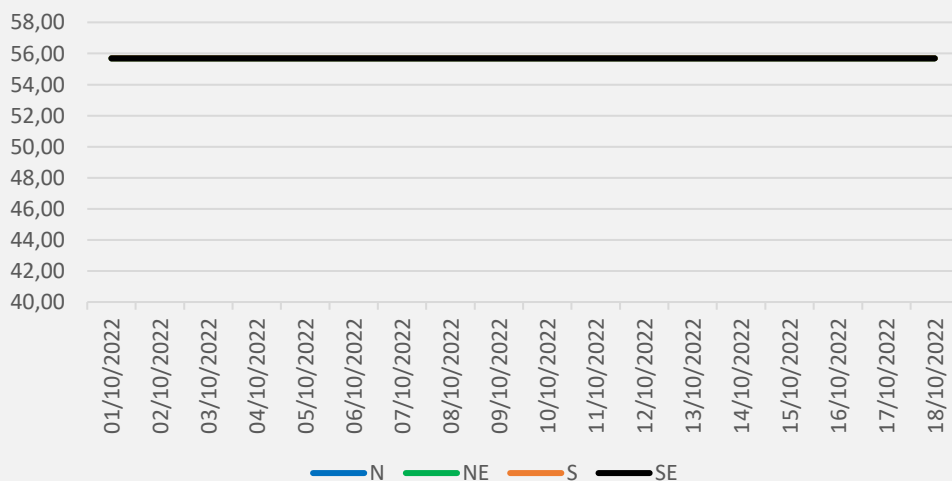
Observado até a semana 1 e estimado para as próximas semanas.

Fonte da previsão: Deck Base e Mapa ECMWF

Sub	SEMANA 1	SEMANA 2	SEMANA 3	SEMANA 4	SEMANA 5	MÉDIA
	(01/10-07/10)	(08/10-14/10)	(15/10-21/10)	(22/10-28/10)	(29/10-04/11)	OUT 2022
	RV0	RV1	RV2	RV3	RV4	
Sudeste	55,70	55,70	55,70	55,70	55,70	55,70
Sul	55,70	55,70	55,70	55,70	55,70	55,70
Nordeste	55,70	55,70	55,70	55,70	55,70	55,70
Norte	55,70	55,70	55,70	55,70	55,70	55,70

2. PLD¹ Horário

Média Diária - PLD Horário



Comportamento do PLD horário durante os dias do mês de outubro/22 até a data atual.

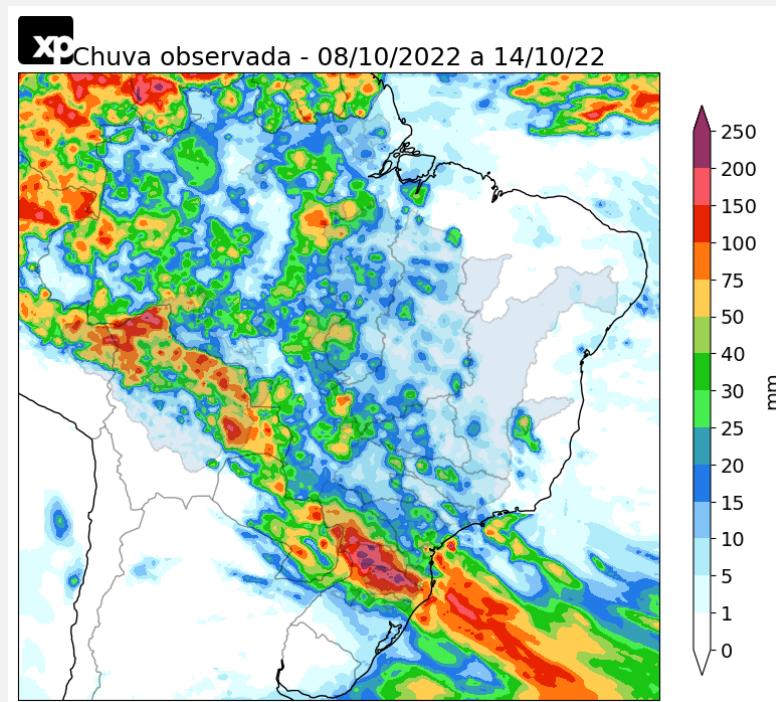
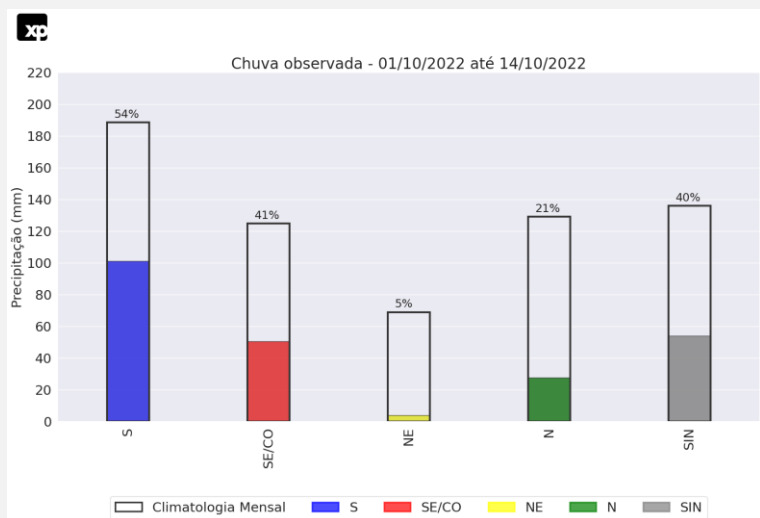
Séries Temporais - PLDh

Ano/Mês	Médias de PLDh do mês de outubro/2022			
2022	SE	S	NE	N
10	R\$ 55,70	R\$ 55,70	R\$ 55,70	R\$ 55,70

¹ - O preço de liquidação de diferenças – PLD é utilizado na liquidação de sobras e déficits, no âmbito da CCEE. Como é o preço de última instância, exerce grande influência sobre os preços de mercado. O PLD é calculado por modelos computacionais, e varia em função do cenário hidrológico (previsão de chuvas, vazões afluentes aos reservatórios, níveis de armazenamento), carga, custos de combustíveis e restrições operativas, entre outros fatores

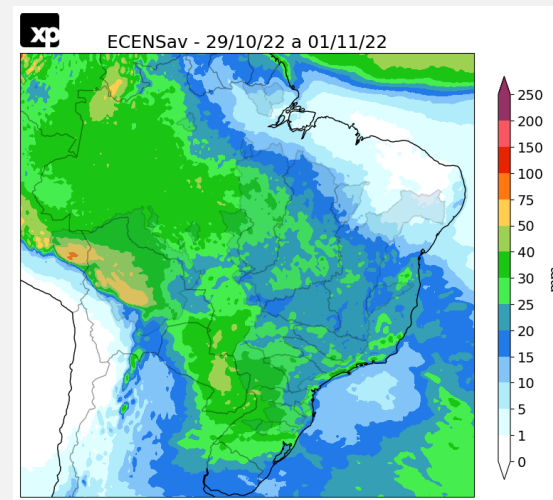
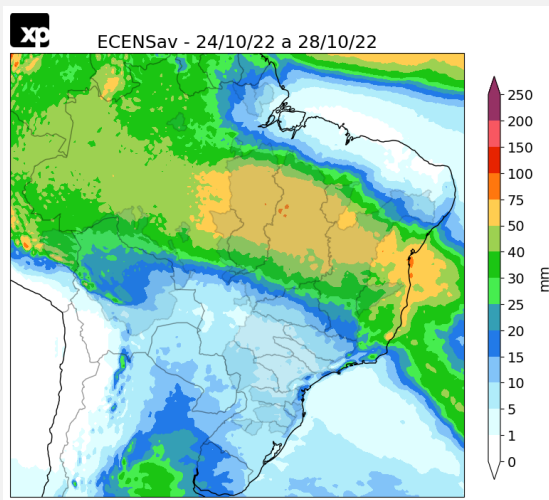
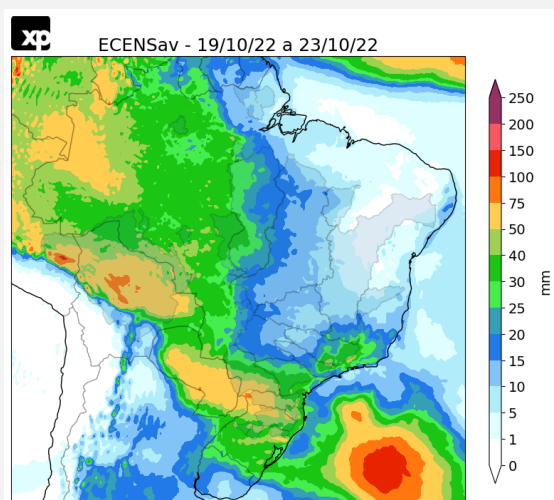
3. Precipitação

- Chuva Verificada

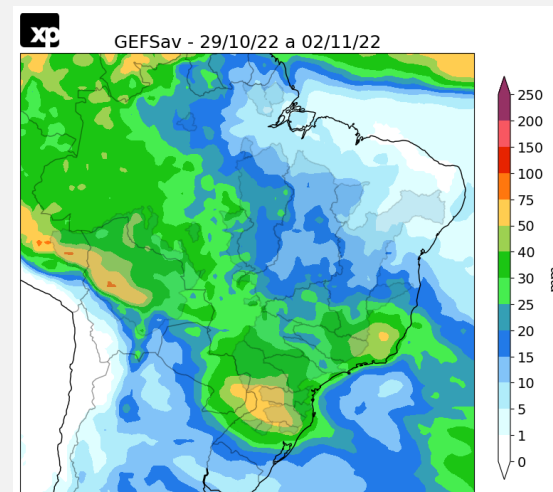
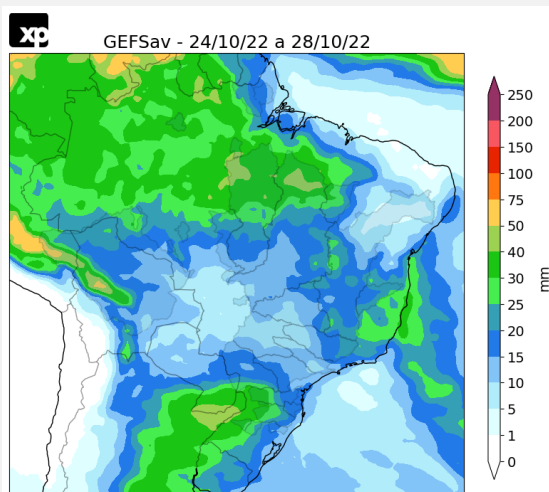
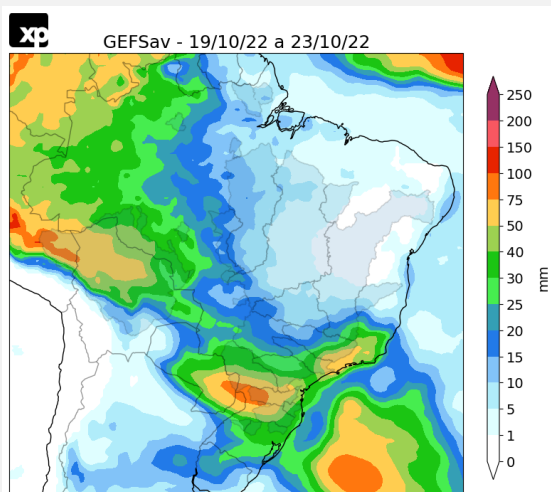


- Chuva Prevista

ECMWF



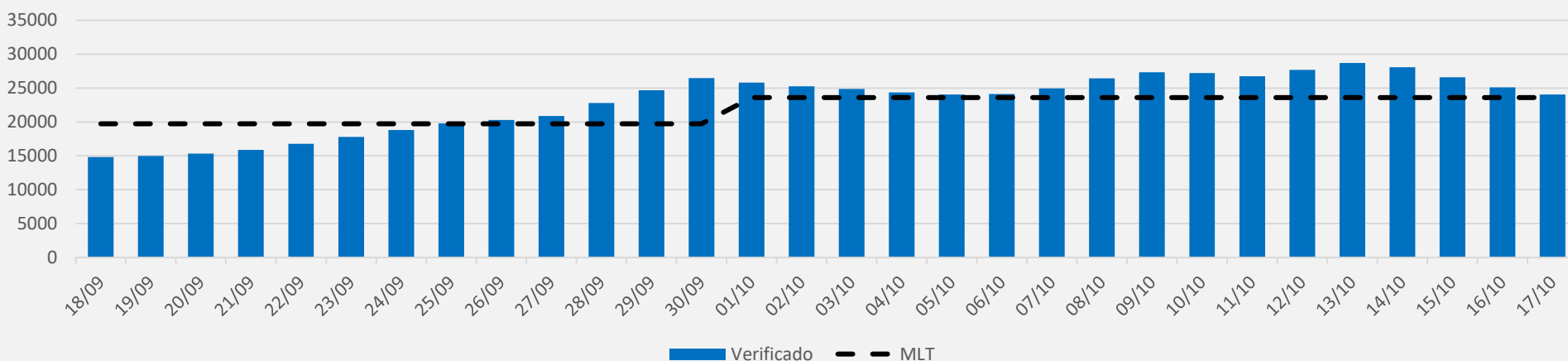
GEFS



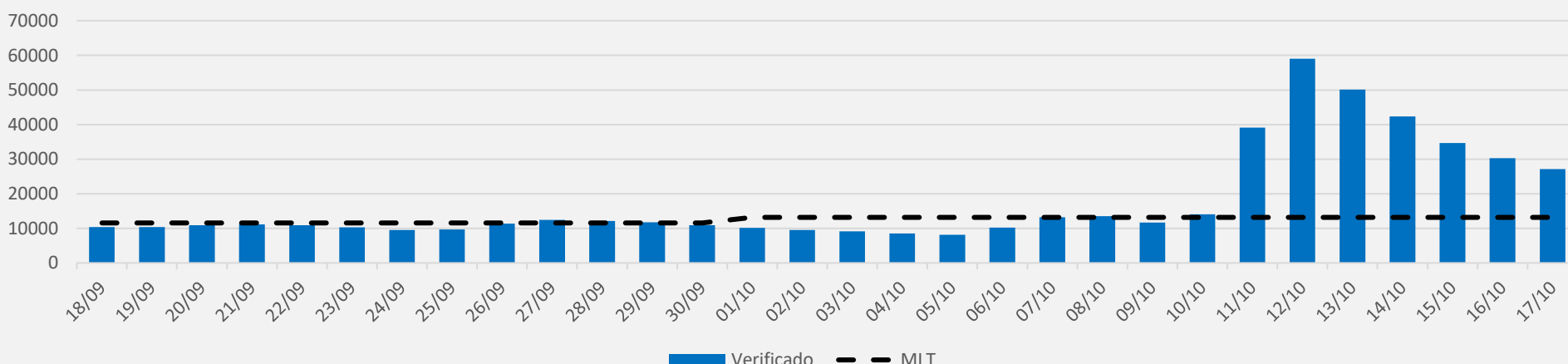
4. Energia Natural Afluente - Verificada

Energia associada às vazões naturais afluentes aos reservatórios de cada submercado. Os valores de MLT representam a média histórica para o período. Valores em MWm.

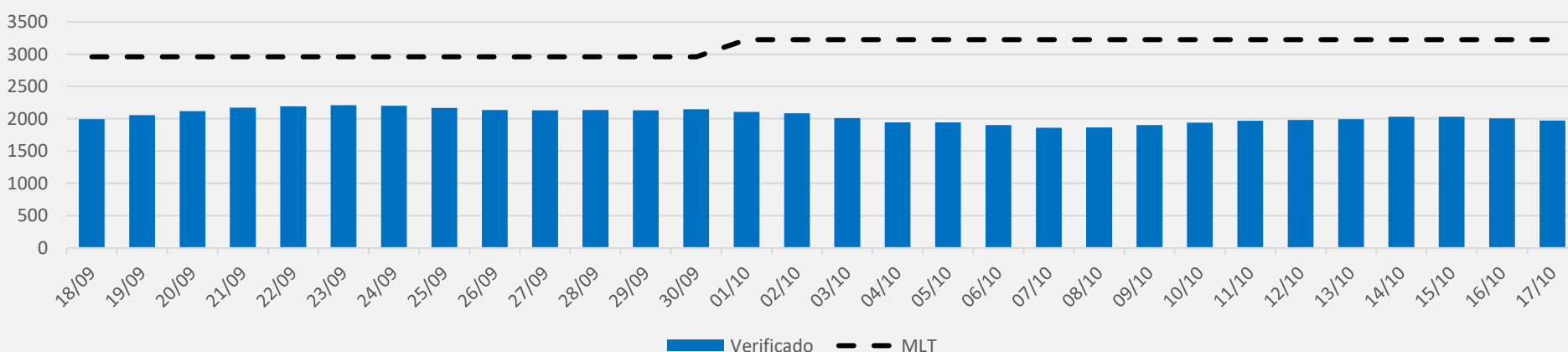
ENA Verificada - Sudeste



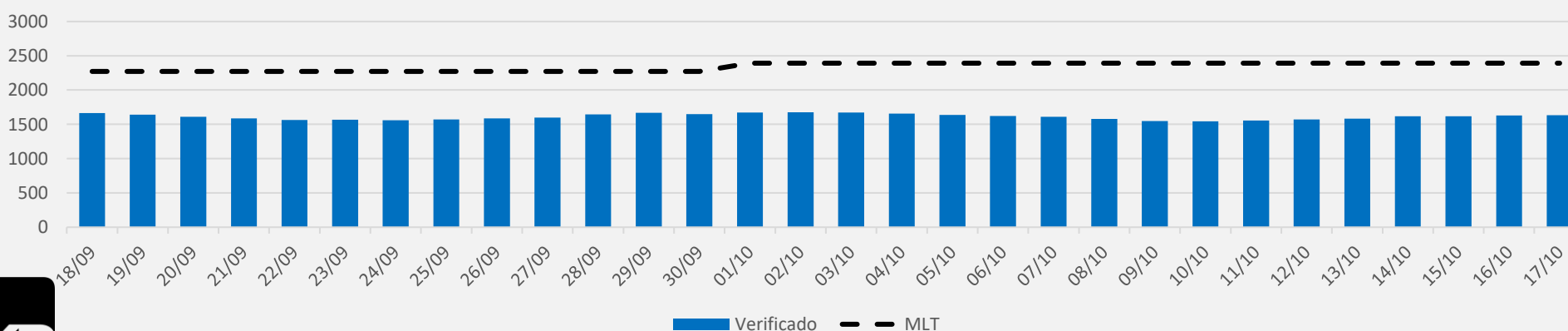
ENA Verificada - Sul



ENA Verificada - Nordeste



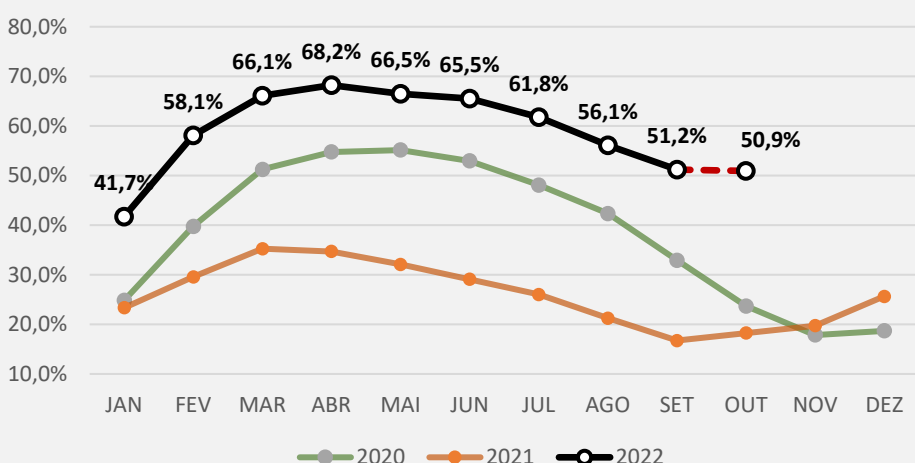
ENA Verificada - Norte



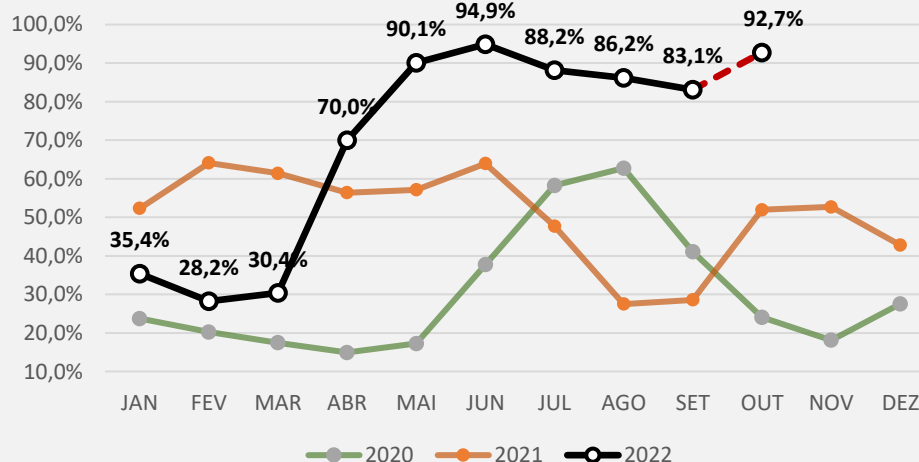
5. Energia Armazenada

Energia que pode ser produzida pela água estocada nos reservatórios de usinas hidrelétricas, agrupados em reservatórios equivalentes por região. É normalmente expressa em [% volume útil] ou [% capacidade máxima].

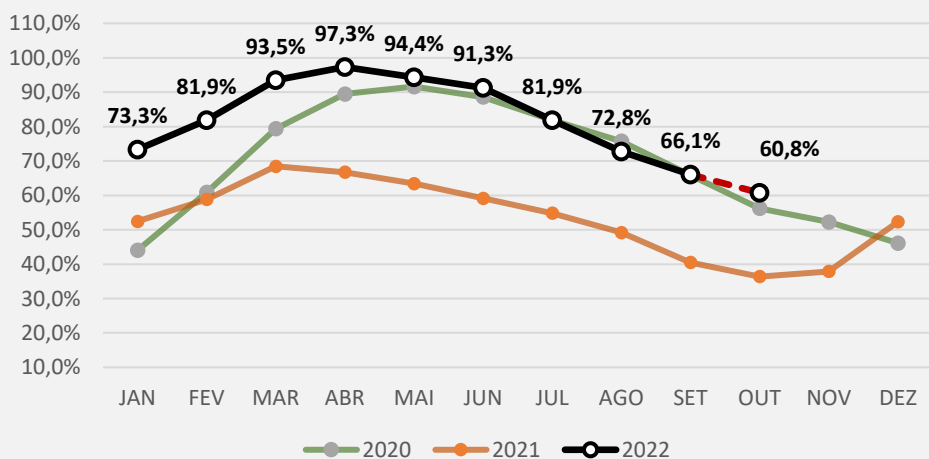
EARM Sudeste



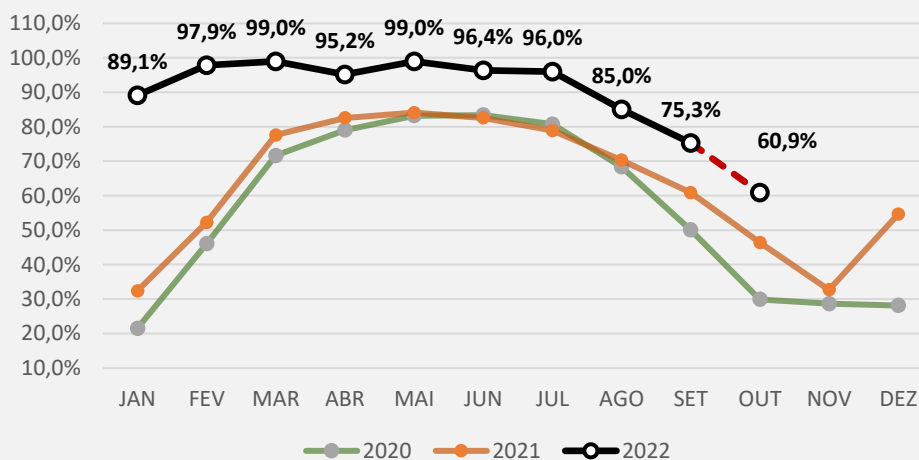
EARM Sul



EARM Nordeste



EARM Norte



6. Demanda do SIN

Demanda do SIN observada e projeção do ONS (GWm).

Carga média Mensal - Verificada e Projetada (GWm)

