

Destaques.

- O mês de outubro se iniciou com a formação de baixas pressões e passagem de frentes frias sobre boa parte do centro-sul do país. Esses sistemas ocasionaram chuva forte sobre Itaipu e pancadas de chuva em toda a região SE/CO e NO.
- A expectativa da continuidade de chuvas permanece com a possibilidade de formação de zonas de convergência de umidade no final do mês sobre as regiões NO e NE.
- Operação permanece de exploração dos recursos do Norte e Nordeste, enquanto que a geração hidráulica do Sul e Sudeste visam preservação dos armazenamentos do Sudeste.
- O PLD médio da primeira semana de Outubro ficou no piso em todos os Submercados SE/CO, S, NE e NO em R\$ 55,70/MWh.

1. Projeção de PLD¹

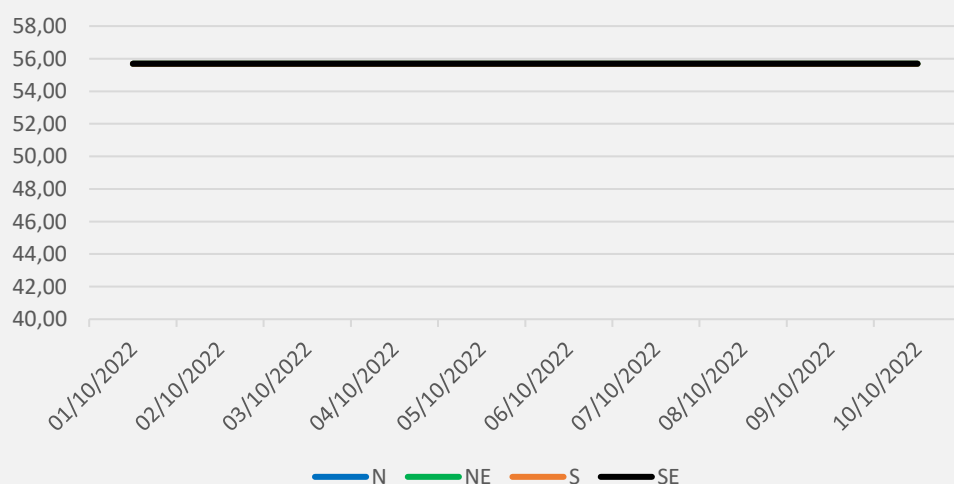
Observado até a semana 1 e estimado para as próximas semanas.

Fonte da previsão: Deck Base e Mapa ECMWF

Sub	SEMANA 1	SEMANA 2	SEMANA 3	SEMANA 4	SEMANA 5	MÉDIA
	(01/10-07/10)	(08/10-14/10)	(15/10-21/10)	(22/10-28/10)	(29/10-04/11)	OUT 2022
	RV0	RV1	RV2	RV3	RV4	
Sudeste	55,70	55,70	55,70	55,70	55,70	55,70
Sul	55,70	55,70	55,70	55,70	55,70	55,70
Nordeste	55,70	55,70	55,70	55,70	55,70	55,70
Norte	55,70	55,70	55,70	55,70	55,70	55,70

2. PLD¹ Horário

Média Diária - PLD Horário



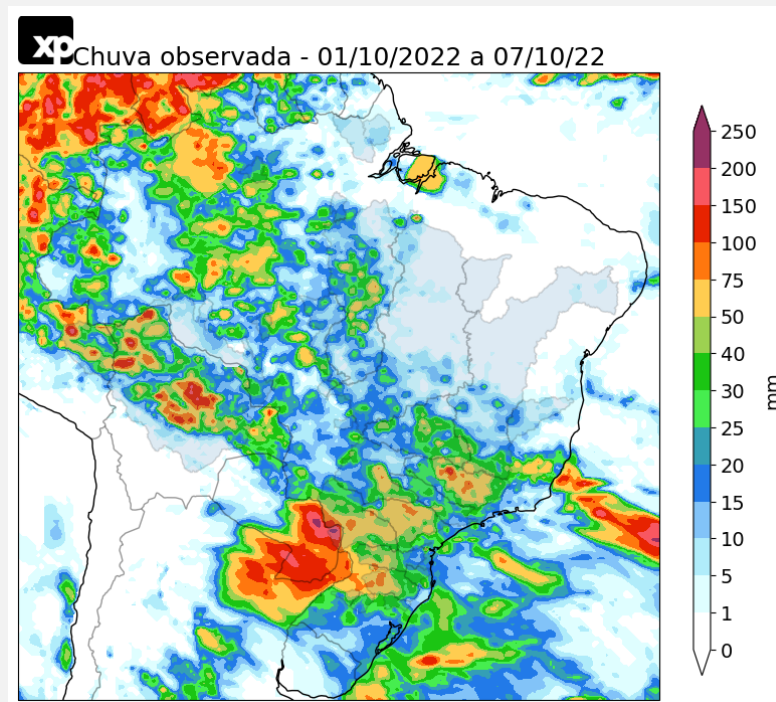
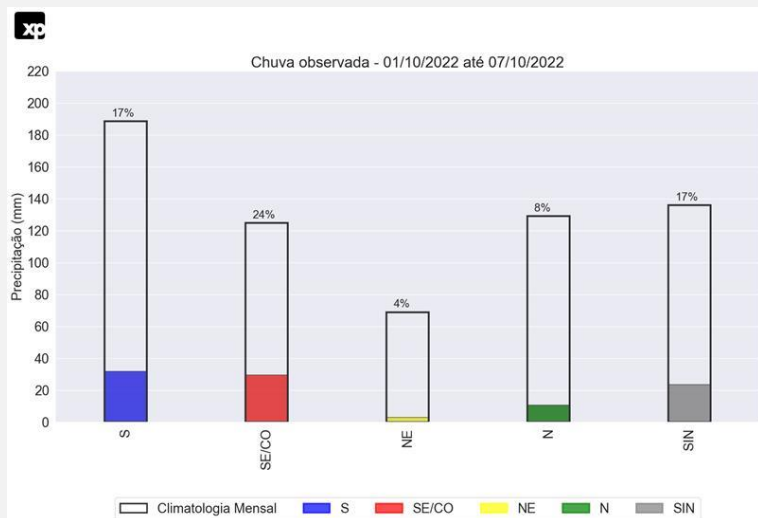
Comportamento do PLD horário durante os dias do mês de outubro/22 até a data atual.

Ano/Mês	Médias de PLDh do mês de outubro/2022			
	SE	S	NE	N
2022				
10	R\$ 55,70	R\$ 55,70	R\$ 55,70	R\$ 55,70

¹ - O preço de liquidação de diferenças – PLD é utilizado na liquidação de sobras e déficits, no âmbito da CCEE. Como é o preço de última instância, exerce grande influência sobre os preços de mercado. O PLD é calculado por modelos computacionais, e varia em função do cenário hidrológico (previsão de chuvas, vazões afluentes aos reservatórios, níveis de armazenamento), carga, custos de combustíveis e restrições operativas, entre outros fatores

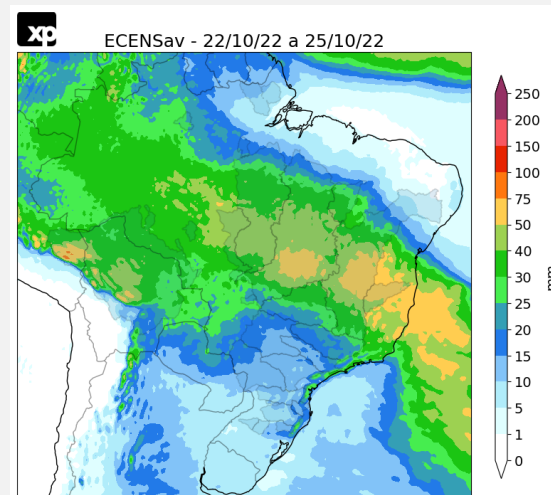
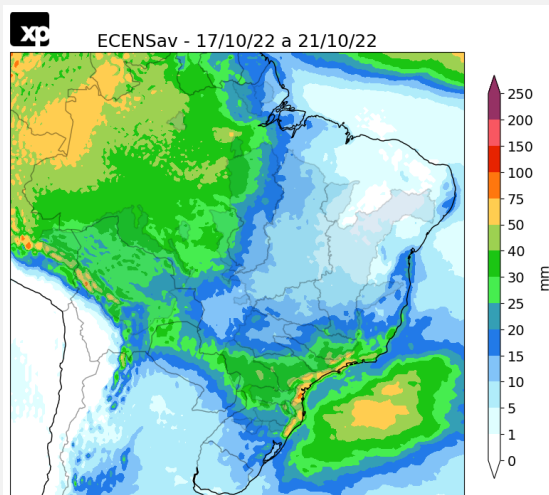
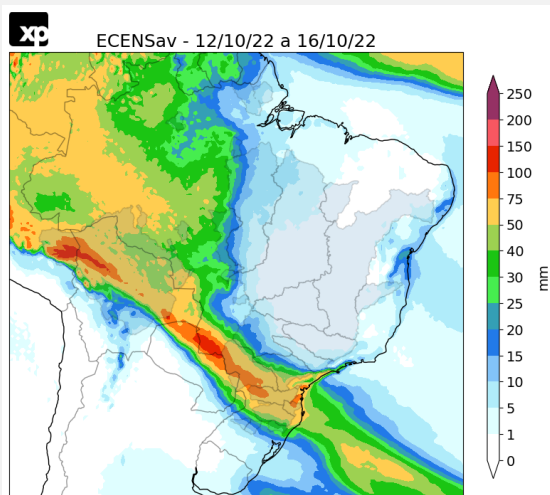
3. Precipitação

- Chuva Verificada

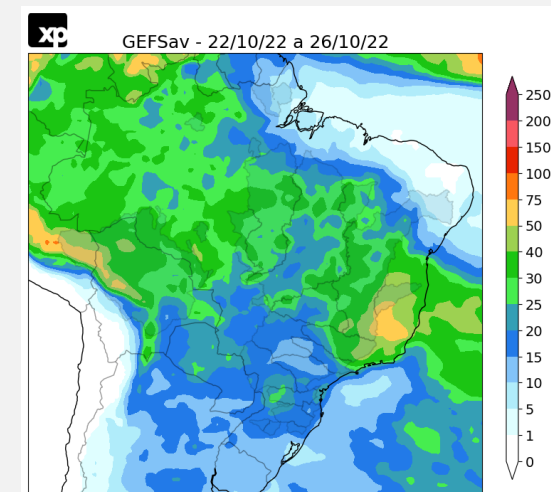
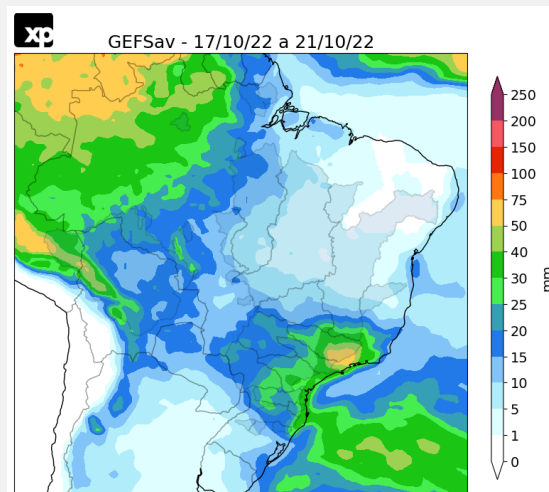
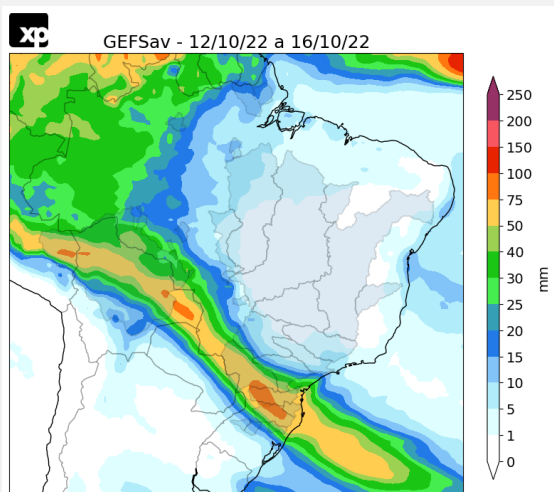


- Chuva Prevista

ECMWF



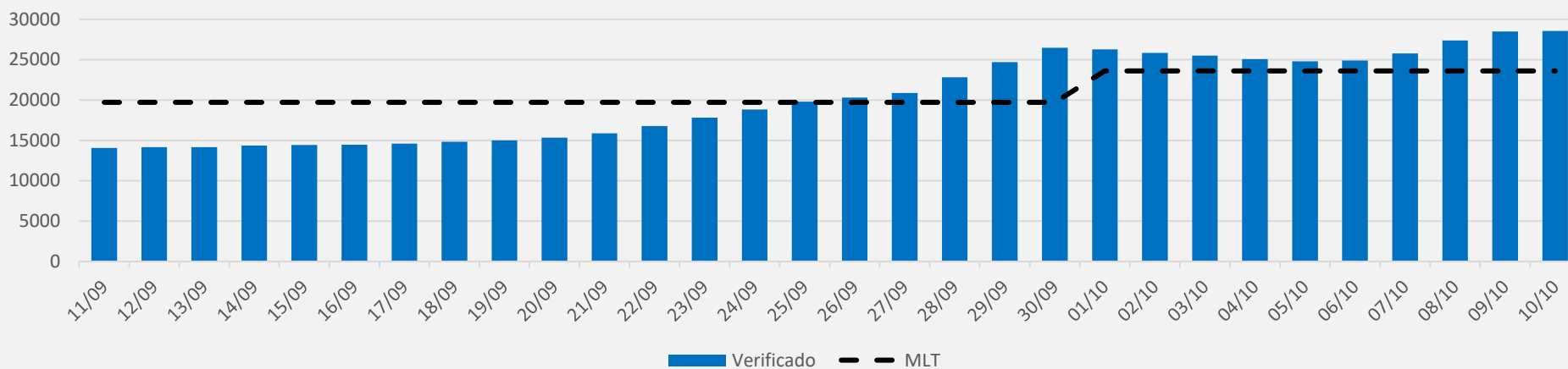
GEFS



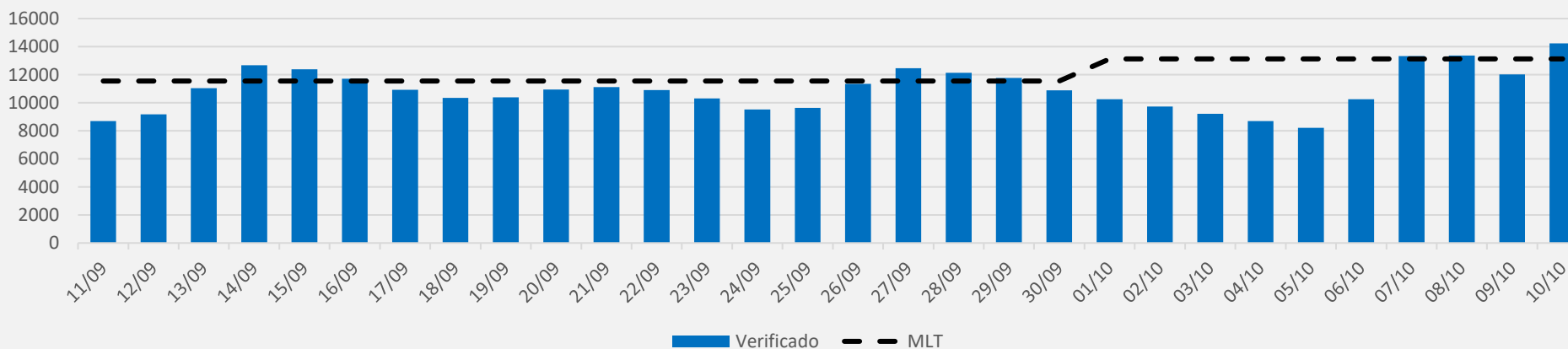
4. Energia Natural Afluente - Verificada

Energia associada às vazões naturais afluentes aos reservatórios de cada submercado. Os valores de MLT representam a média histórica para o período. Valores em MWm.

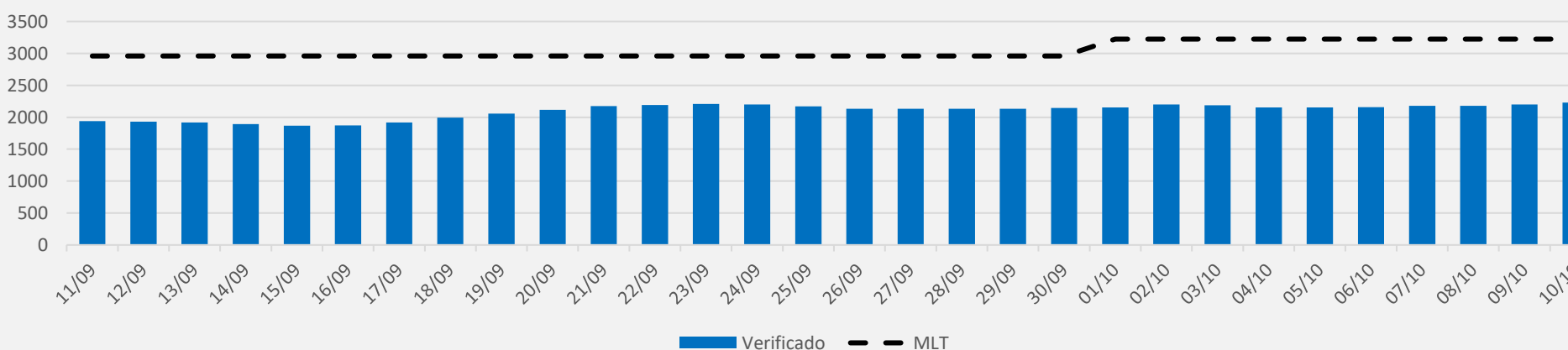
ENA Verificada - Sudeste



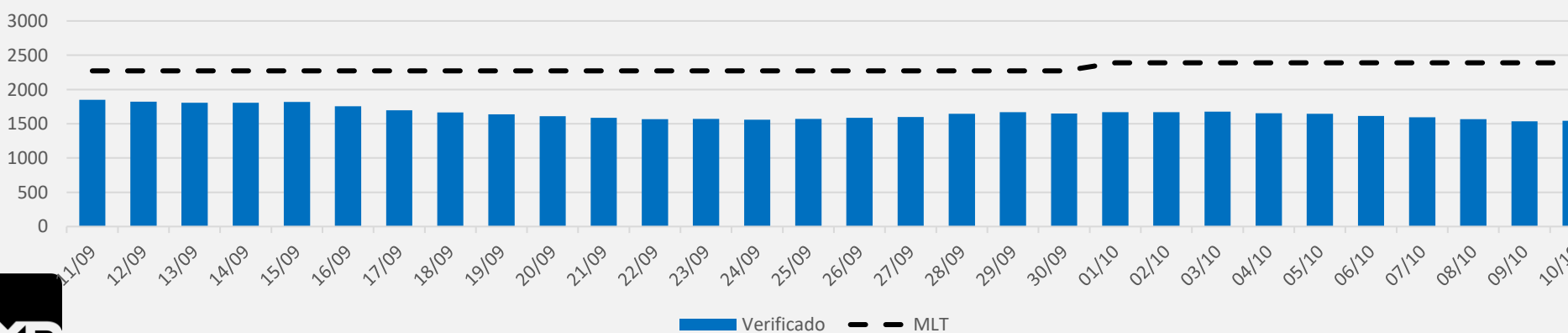
ENA Verificada - Sul



ENA Verificada - Nordeste



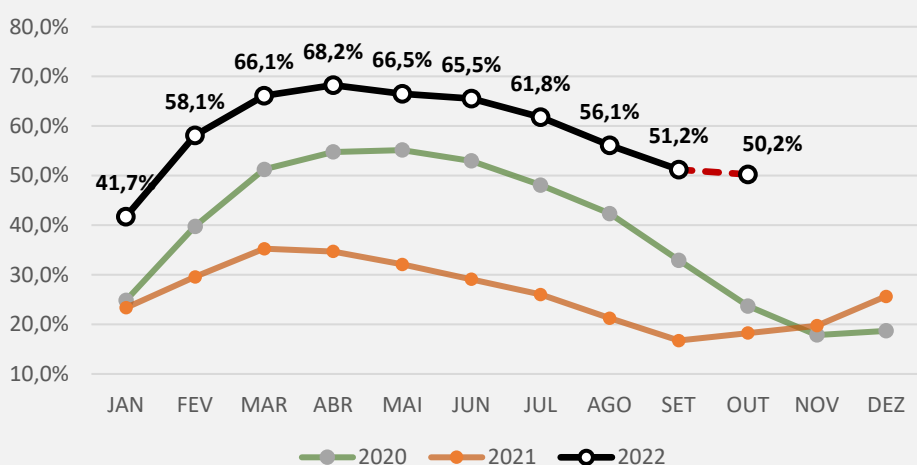
ENA Verificada - Norte



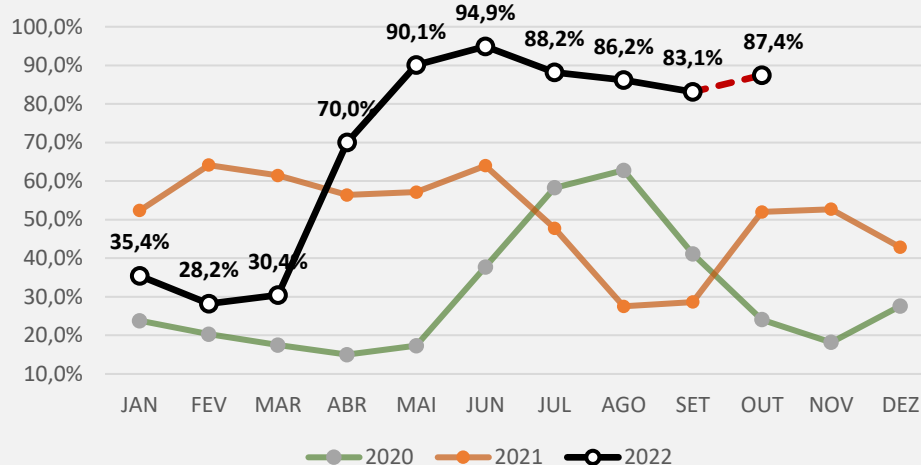
5. Energia Armazenada

Energia que pode ser produzida pela água estocada nos reservatórios de usinas hidrelétricas, agrupados em reservatórios equivalentes por região. É normalmente expressa em [% volume útil] ou [% capacidade máxima].

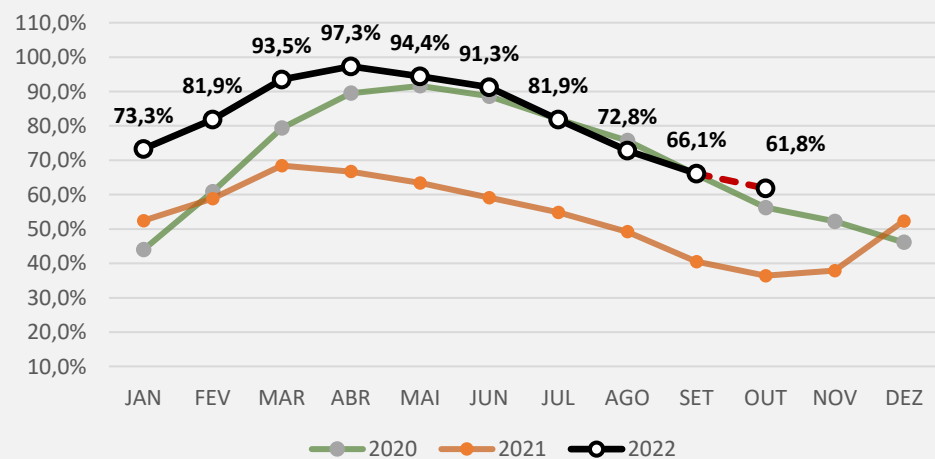
EARM Sudeste



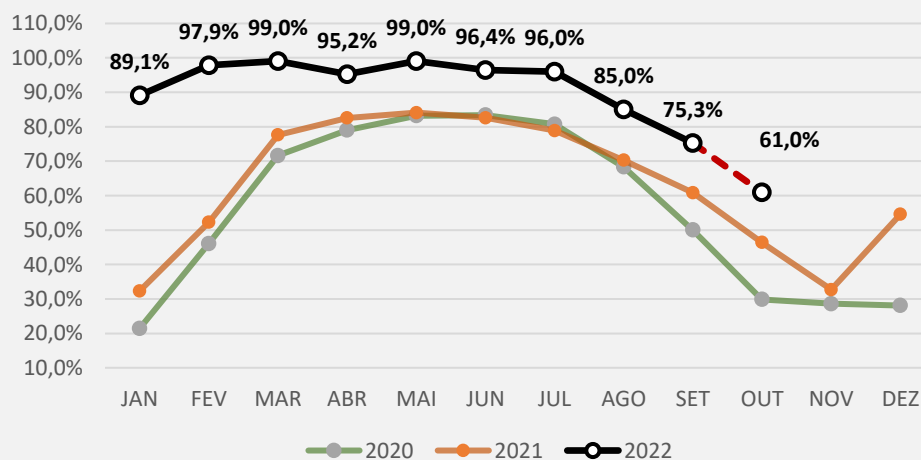
EARM Sul



EARM Nordeste



EARM Norte



6. Demanda do SIN

Demanda do SIN observada e projeção do ONS (GWm).

Carga média Mensal - Verificada e Projetada (GWm)

