

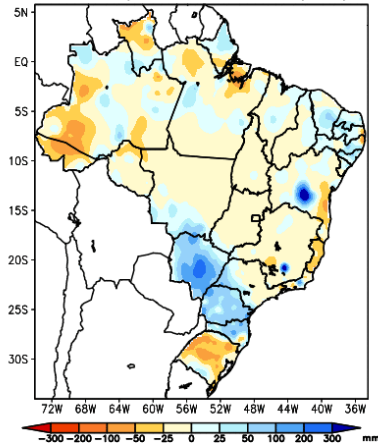
### Condições Atuais - Agosto

A primeira quinzena de agosto foi marcada pela formação de baixas pressões sobre o Paraguai, Paraná e Santa Catarina. Além disso, foi observado a formação de ciclones e deslocamento pela costa brasileira. No final da 1ª quinzena também foi observado a formação de um Sistema Convectivo de Mesoescala. A partir do dia 20/08 um bloqueio atmosférico se estabeleceu por boa parte do país inibindo as chuvas.

De qualquer forma, mesmo com uma redução significativa de chuva no final do mês os volumes observados ultrapassaram a média sobre o centro-sul do país com exceção do Rio Grande do Sul.

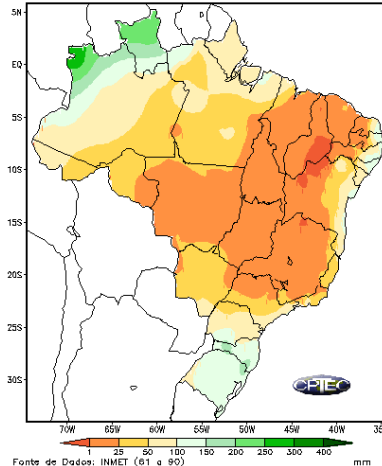
As temperaturas máximas foram impactadas pela nebulosidade e ficaram abaixo da média em grande parte do centro-sul do país mas em contrapartida as massas de ar frio não avançaram ao norte e as temperaturas mínimas acabaram ficando altas na maior parte do Brasil.

Anomalia Precipitacao Acum. ate 30/AGO/2022



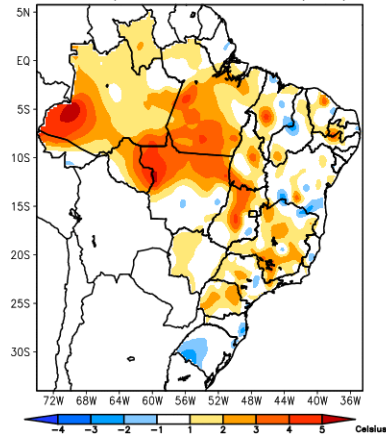
Fontes de dados: CPTEC/NPE-INMET-FUNCENE/CE-AESA/PB-EMPARN/RN  
ITEP/LAMEPE/PE-FEPAGRO/RS-CHEF-COMET/RJ-DHME/PI-CMRH/SE-SEMARH/A  
SEMARH/BA-CEMIG/SIMGE/MG-SEAG/ES-SIMEPAR/PR-CLIMERH/SC-IAC/SP

CLIMATOLOGIA DE PRECIPITACAO (mm) - AGO



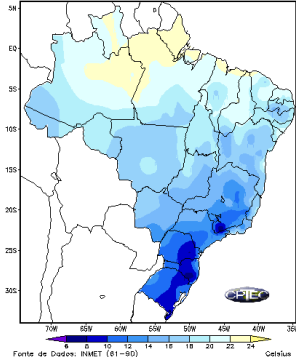
Fonte de Dados: INMET (01 a 90)

Anomalia temperatura minima ate 30/AGO/2022



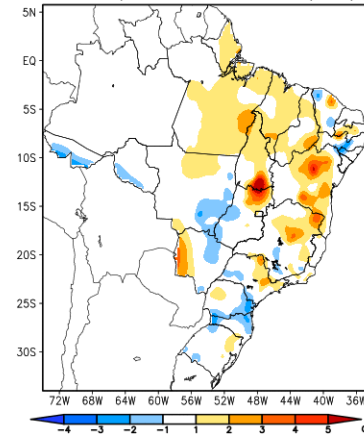
Fontes de dados: CPTEC/NPE-INMET-FUNCENE/CE-AESA/PB-EMPARN/RN  
ITEP/LAMEPE/PE-FEPAGRO/RS-CHEF-COMET/RJ-DHME/PI-CMRH/SE-SEMARH/A  
SEMARH/BA-CEMIG/SIMGE/MG-SEAG/ES-SIMEPAR/PR-CLIMERH/SC-IAC/SP

CLIMATOLOGIA DE TEMPERATURA MINIMA - AGO



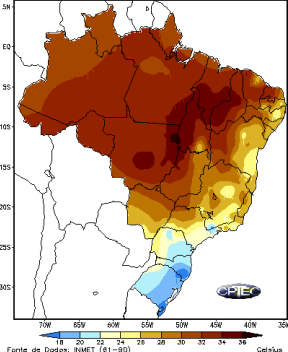
Fonte de Dados: INMET (01-90)

Anomalia Temperatura Maxima ate 30/AGO/2022



Fontes de dados: CPTEC/NPE-INMET-FUNCENE/CE-AESA/PB-EMPARN/RN  
ITEP/LAMEPE/PE-FEPAGRO/RS-CHEF-COMET/RJ-DHME/PI-CMRH/SE-SEMARH/A  
SEMARH/BA-CEMIG/SIMGE/MG-SEAG/ES-SIMEPAR/PR-CLIMERH/SC-IAC/SP

CLIMATOLOGIA DE TEMPERATURA MAXIMA - AGO



Fonte de Dados: INMET (01-90)

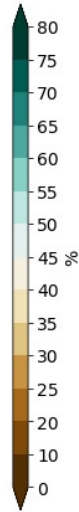
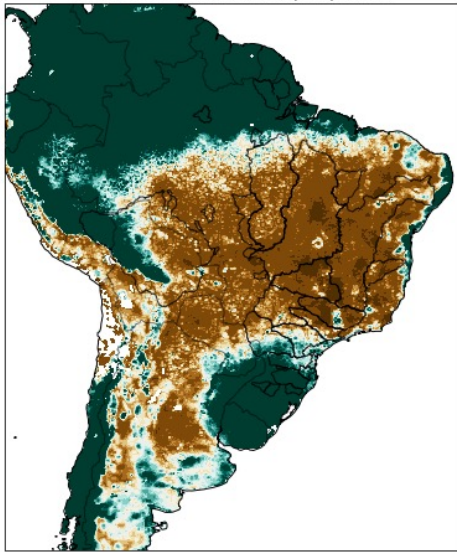
## Condições Atuais de solo e oceanos - Agosto

Com relação as condições oceânicas, permanecemos com as temperaturas do pacífico abaixo da climatologia, ainda indicando um estado de La Niña. A tendência é de que essas águas mais frias permaneçam atuando nos próximos meses.

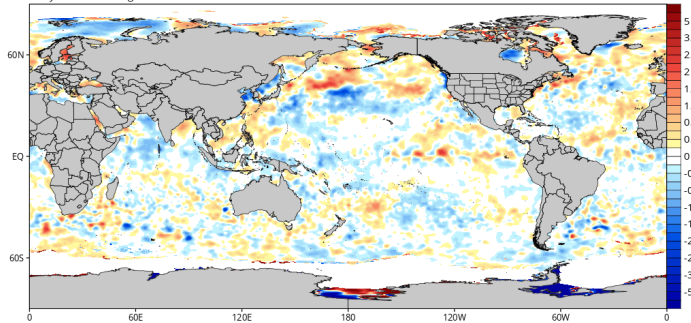
A umidade do solo encontra-se em níveis elevados na região sul e nas bacias do Paranapanema e Baixo Paraná. Nas demais regiões o solo está com baixos teores de umidade normais nessa época do ano.



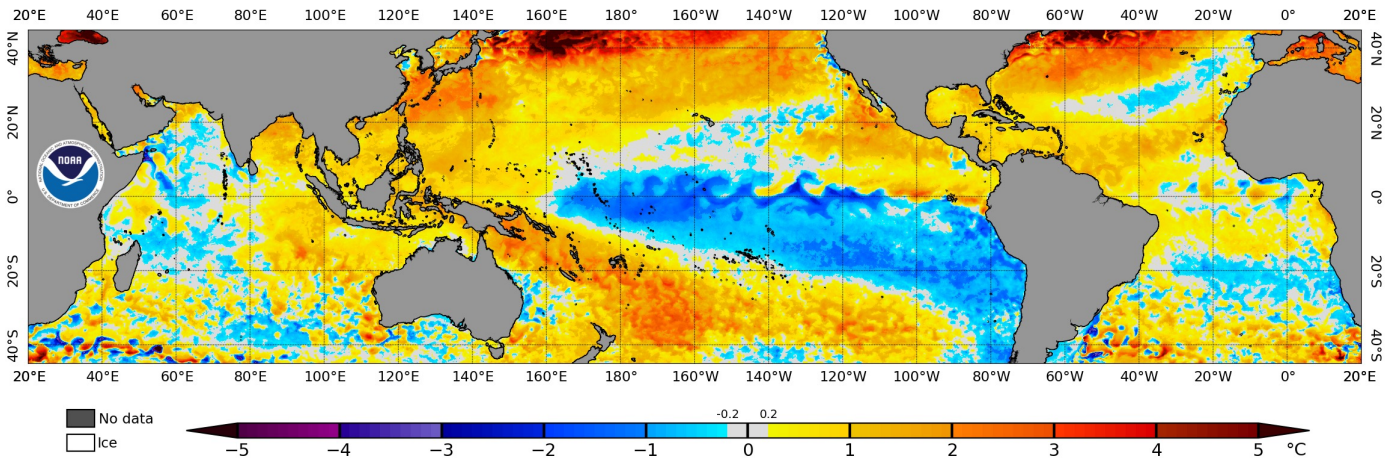
Umidade do Solo 04/08/2022



CDAS SST Anomaly 7-day Change (°C) (based on CFSR 1981-2010 Climatology)  
Analysis Time: 06z Aug 30 2022



NOAA Coral Reef Watch Daily 5km SST Anomalies (v3.1) 29 Aug 2022



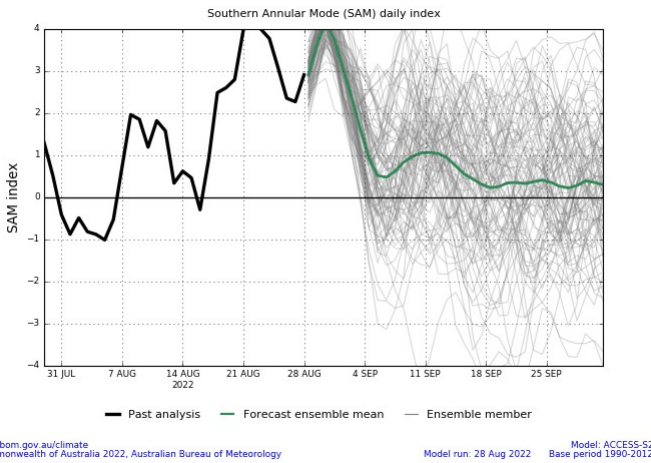


# Índices Climáticos - Agosto

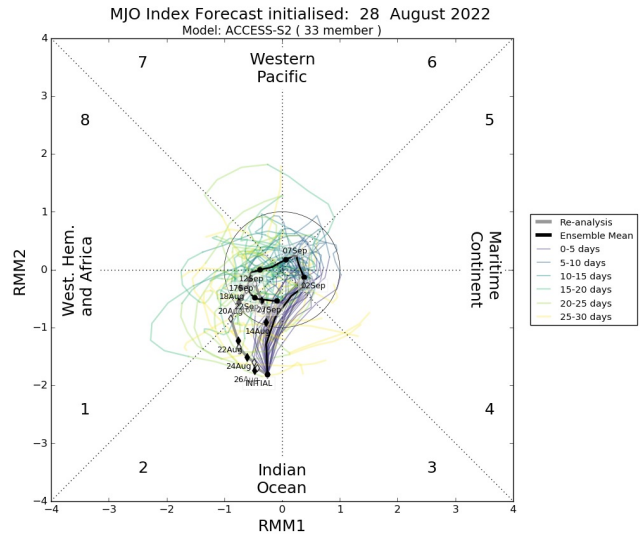
A AAO atuando com valores positivos e desfavorecendo a chuva no final de agosto. A tendência é de que esse indicador se aproxime da neutralidade após o dia 05 de setembro.

A MJO com tendência de se propagar para a neutralidade e tem pouca influência no clima do Brasil.

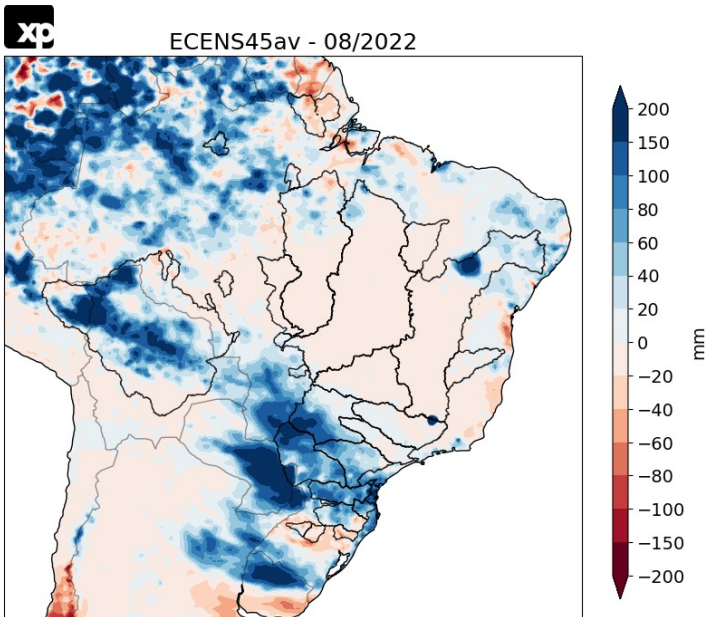
## • AAO



## • MJO

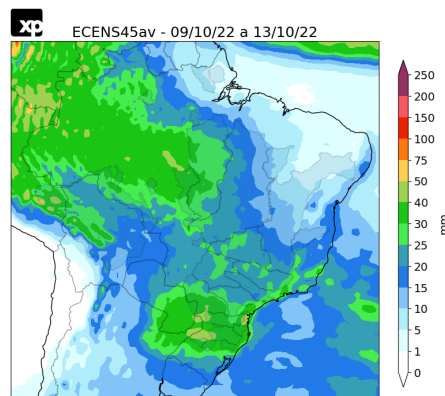
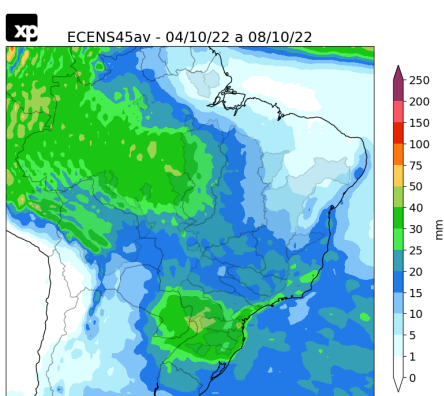
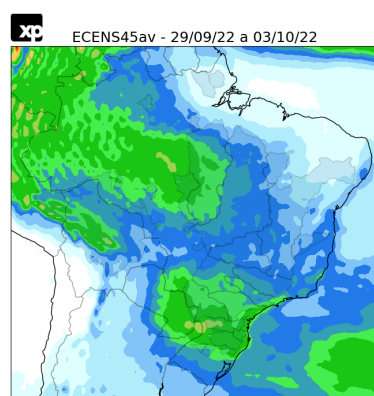
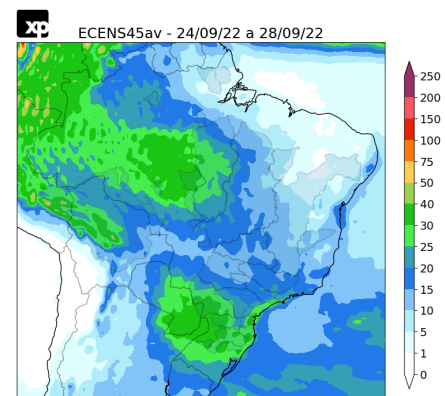
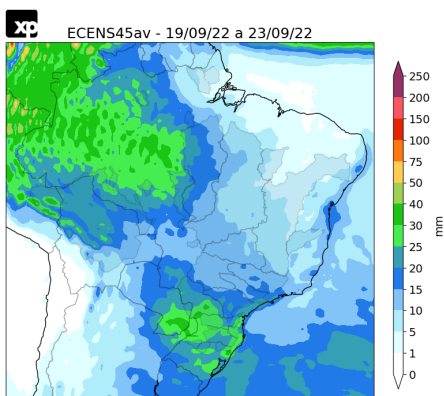
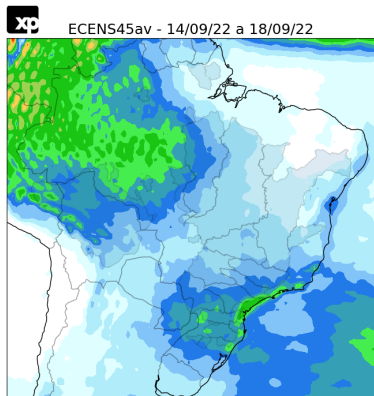
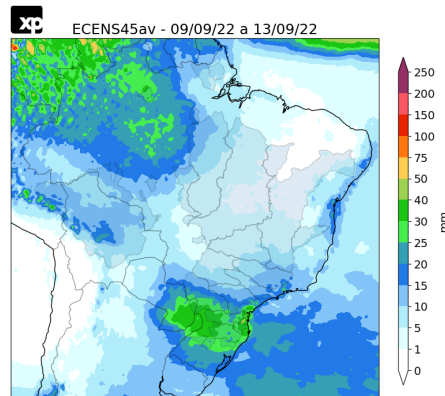
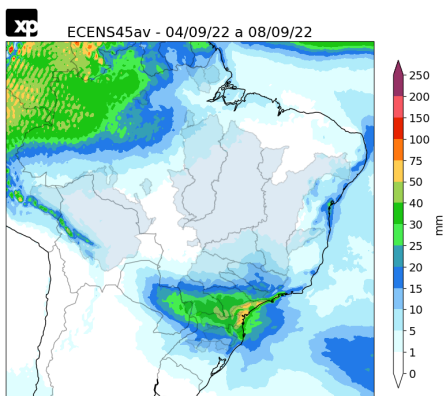
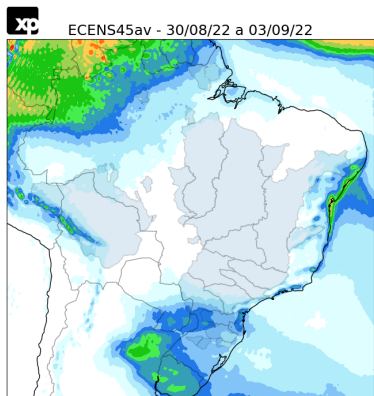


## • Previsão de chuva



O mês de agosto de 2022 foi marcado por sistemas de forte intensidade sobre o centro-sul do país. Estes sistemas contribuíram para os totais pluviométricos ficarem acima da Média de Longo Termo sobre as bacias dos rios Paraná, Paranapanema, Iguaçu, Uruguai, Tietê, Grande e Madeira.

# Chuva por pentadas – Agosto/Setembro

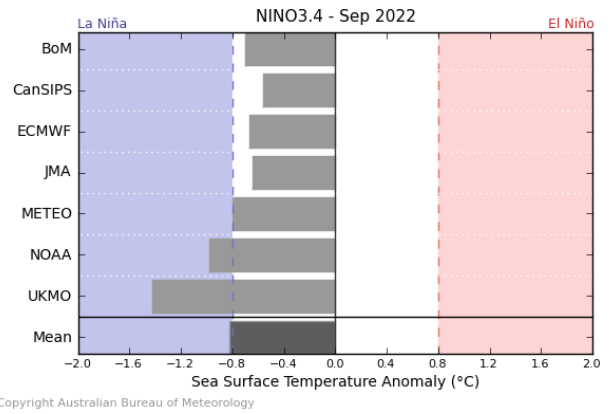
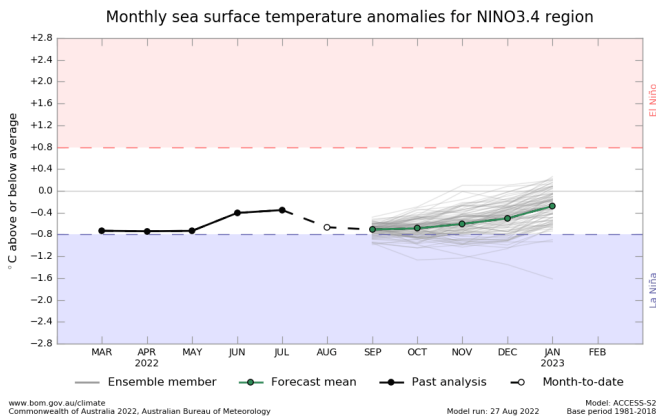


# Previsões Climáticas - SON

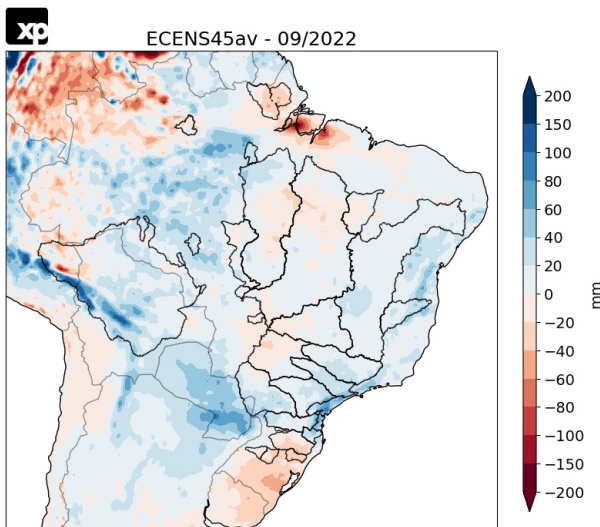
O fenômeno La Niña seguirá estável nos próximos meses com tendência de aquecimento a partir de janeiro de 2023.

## Setembro

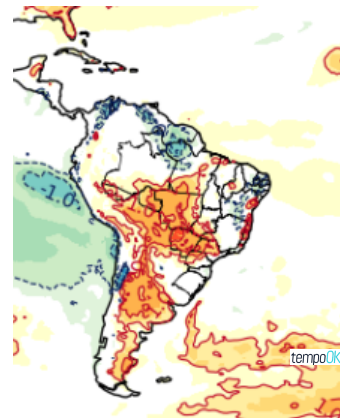
- ENSO



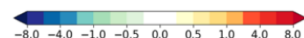
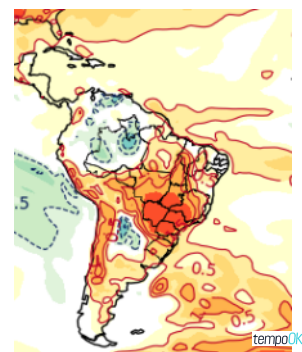
- Precipitação



- Temperatura máxima

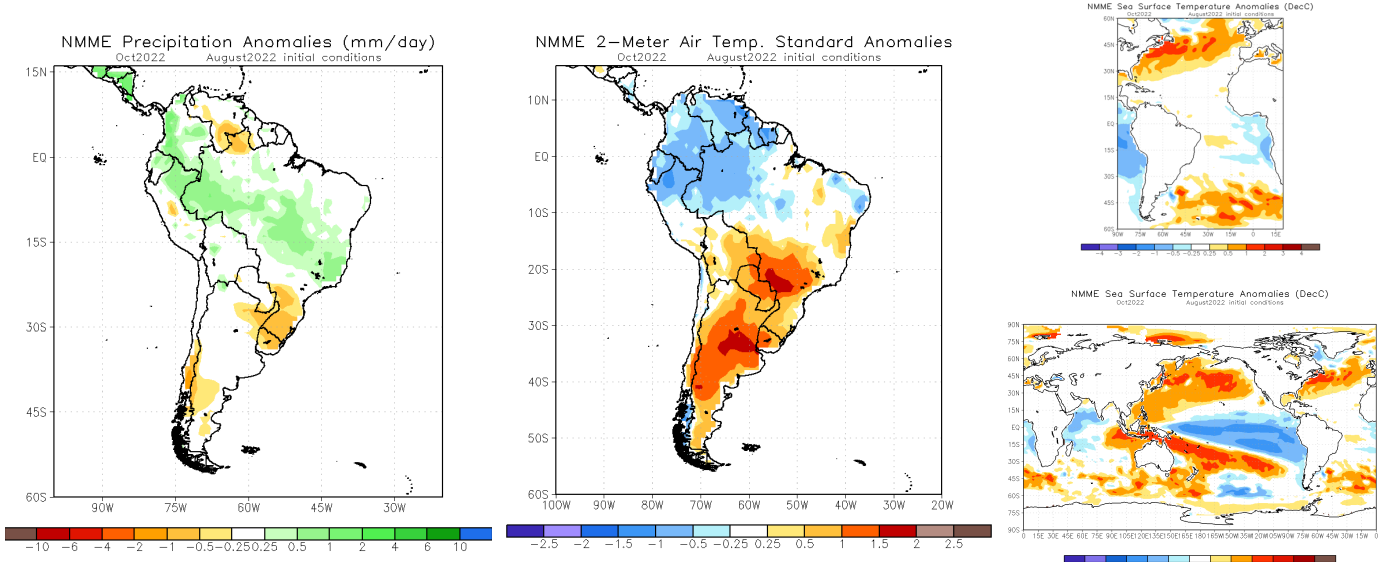


- Temperatura mínima



# Previsões Climáticas - SON

## Outubro



## Novembro

