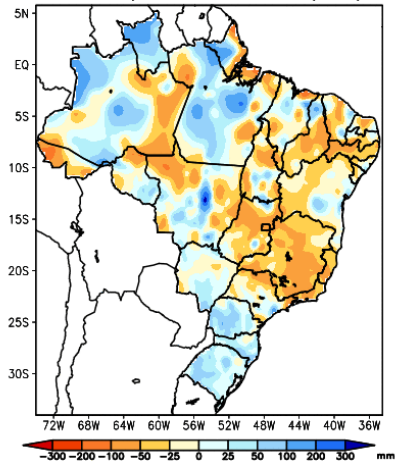


Condições Atuais - Março

Na 1ª quinzena de março o padrão observado de chuva foi bem diferente dos meses anteriores. As anomalias positivas de chuva ficaram sobre o centro sul (Baixo Paraná, Paranapanema, Tietê, Iguazu, Uruguai e Jacuí). Já as anomalias negativas ficaram no centro-norte sobre (Grande, Paranaíba, São Francisco e Tocantins).

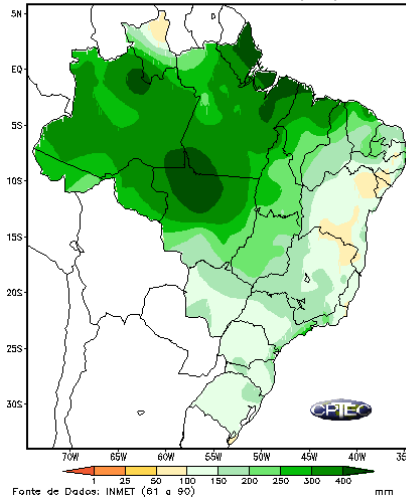
Devido a configuração de um bloqueio atmosférico na região NE e SE as frentes frias ficaram posicionadas no Sul do país sem conseguirem avançar para o SE. Esse padrão favoreceu temperaturas máximas mais altas, em especial, sobre São Paulo e sobre os maiores centros de carga do país. Além disso, as frentes fria chegaram com fraca intensidade na região sul durante os primeiros 10 dias, sendo observado chuva mais forte somente nos últimos dias. Com isso, as temperaturas mínimas acabaram ficando mais altas que o normal também na região Sul.

Anomalia Precipitacao Acum. ate 14/MAR/2022



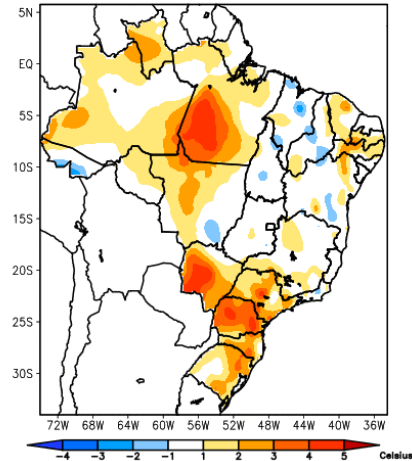
Fontes de dados: CPTEC/INPE-INMET-FUNCME/CE-AESA/PB-EMPARN/RN
ITEP/LAMEPE/PE-FEPAGRO/RS-CHEF-COMET/RJ-DHME/PI-CMRH/SE-SEMARH/A
SEMARH/BA-CEMIG/SINGE/MG-SEAG/ES-SIMEPAR/PR-CLIMERH/SC-IAC/SP

CLIMATOLOGIA DE PRECIPITACAO (mm) - MAR



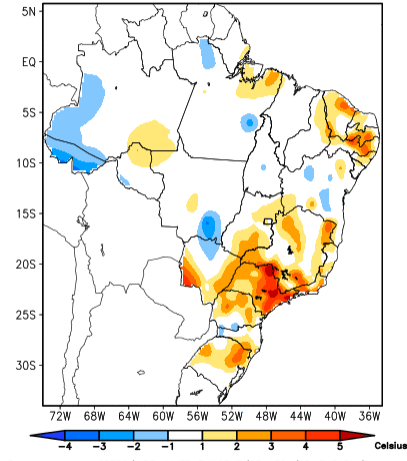
Fonte de Dados: INMET (61 a 90)

Anomalia temperatura minima ate 14/MAR/2022



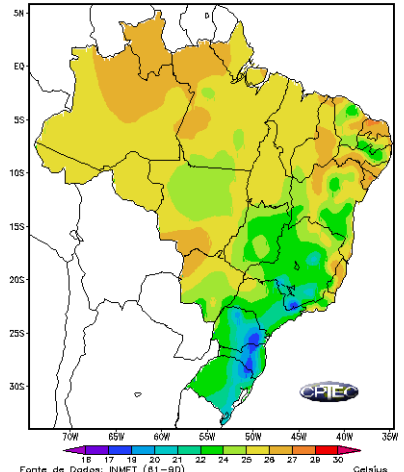
Fontes de dados: CPTEC/INPE-INMET-FUNCME/CE-AESA/PB-EMPARN/RN
ITEP/LAMEPE/PE-FEPAGRO/RS-CHEF-COMET/RJ-DHME/PI-CMRH/SE-SEMARH/A
SEMARH/BA-CEMIG/SINGE/MG-SEAG/ES-SIMEPAR/PR-CLIMERH/SC-IAC/SP

Anomalia Temperatura Maxima ate 14/MAR/2022



Fontes de dados: CPTEC/INPE-INMET-FUNCME/CE-AESA/PB-EMPARN/RN
ITEP/LAMEPE/PE-FEPAGRO/RS-CHEF-COMET/RJ-DHME/PI-CMRH/SE-SEMARH/A
SEMARH/BA-CEMIG/SINGE/MG-SEAG/ES-SIMEPAR/PR-CLIMERH/SC-IAC/SP

CLIMATOLOGIA DE TEMPERATURA MEDIA - MAR



Fonte de Dados: INMET (61 a 90)

Condições Atuais de solo e oceanos - Março

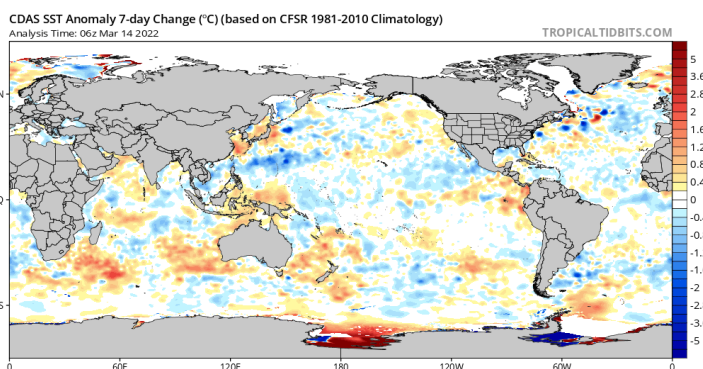
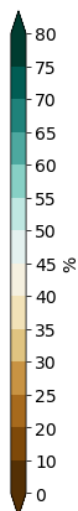
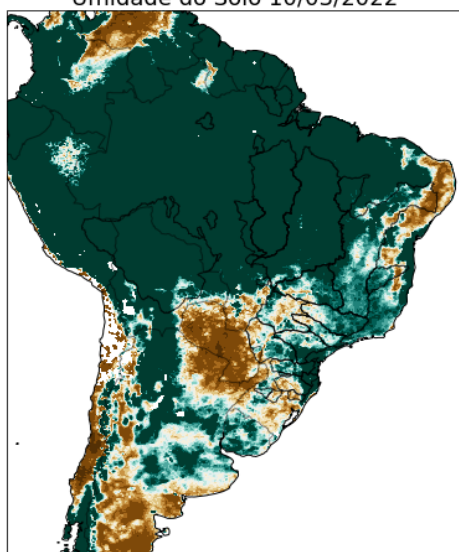
Devido ao padrão de La Niña nos últimos meses, observamos que o solo está com condições favoráveis de umidade do Sudeste até o Centro-Norte do país. A alta umidade nessas regiões além de favorecer a resposta da vazão, também favorece o escoamento de base. Com isso as vazões nos rios decaem de maneira gradativa, mesmo sem a presença de precipitação. Por outro lado, o sul permanece em um estado seco, trazendo dificuldade para a transformação da chuva em vazão e para o desenvolvimento de culturas agrícolas.

Com relação as condições oceânicas, permanecemos com as temperaturas do pacífico abaixo da climatologia, ainda indicando um estado de La Niña. Apesar de bibliograficamente ser esperado um retorno para a neutralidade no outono, os ventos alísios no pacífico retornaram a intensificar nas últimas semanas favorecendo o resfriamento das águas na região. Com essa condição podemos ter uma postergação da La Niña por mais alguns meses.

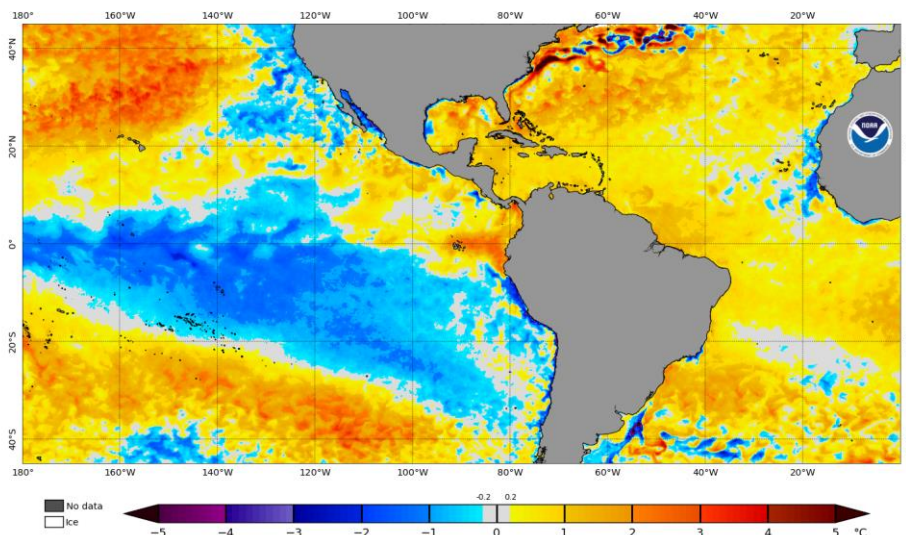
A região do Atlântico Equatorial Norte encontra-se com anomalias mais positivas de temperatura do que a região Sul, deslocando a ZCIT levemente para norte e desfavorecendo a entrada de umidade no interior do continente. Contudo, nas últimas semanas observamos um resfriamento do Atlântico Equatorial Norte podendo favorecer novamente as chuvas no Brasil no decorrer do mês.



Umidade do Solo 10/03/2022



NOAA Coral Reef Watch Daily 5km SST Anomalies (v3.1) 13 Mar 2022

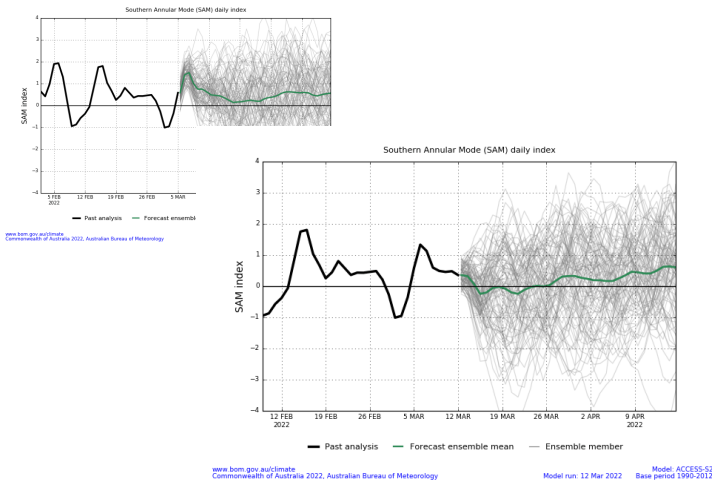


Índices Climáticos - Março

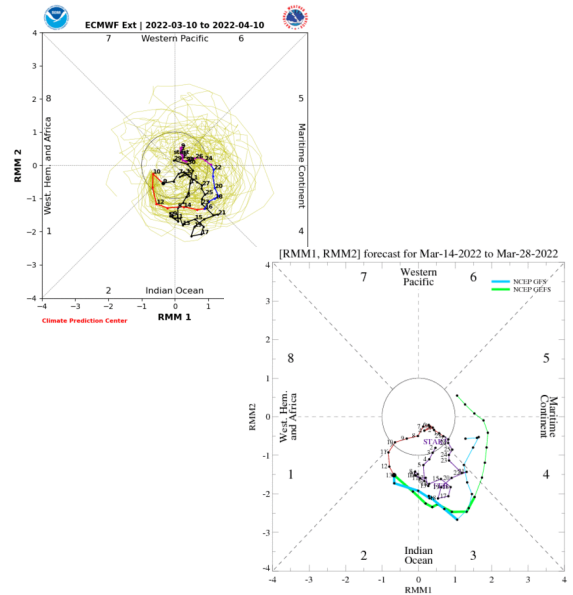
Nos últimos dias a AAO encontrava-se em sua fase negativa favorecendo a chuva no Sul do Brasil. As projeções indicam um retorno a fase positiva, favorecendo o centro-norte do país.

A MJO intensificou a formação de bloqueios atmosféricos sobre parte do Brasil no início do mês de março e hoje atua em neutralidade. A partir do dia 20/03 volta a apresentar um fraco pulso desfavorável a chuva onde atuará sobre a América do Sul. Esse pulso apenas desfavorece partes da região NE, NO e centro norte do SE.

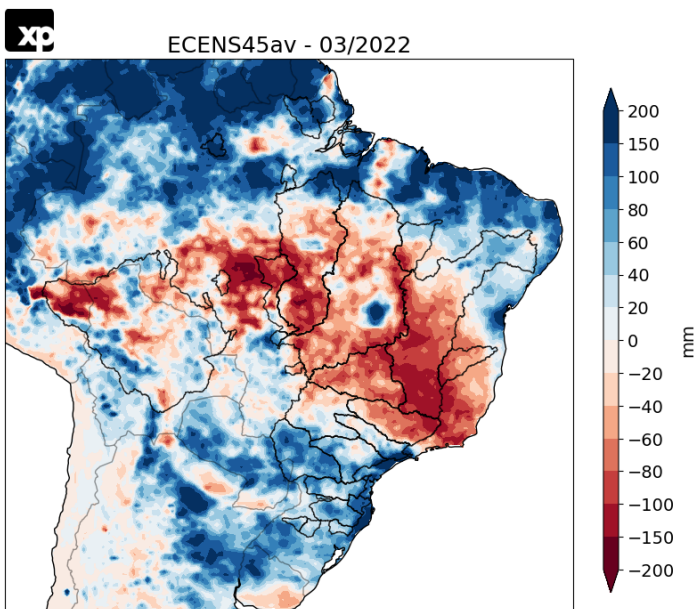
- AAO



- MJO

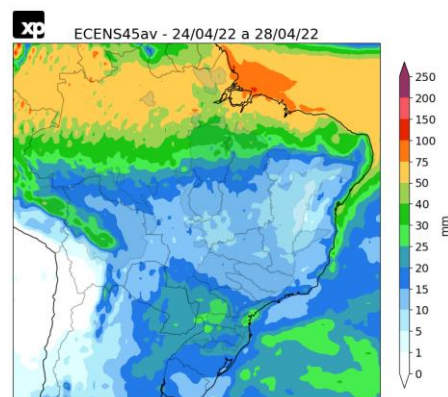
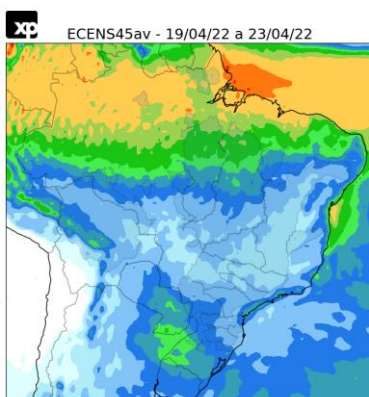
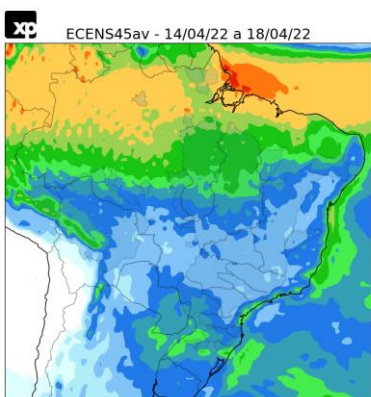
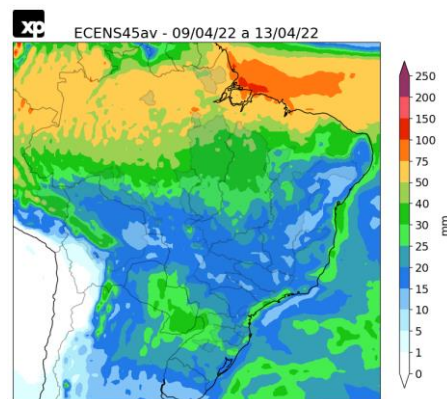
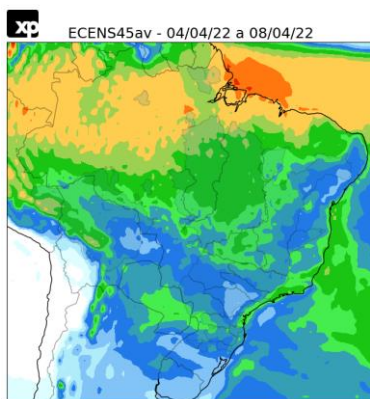
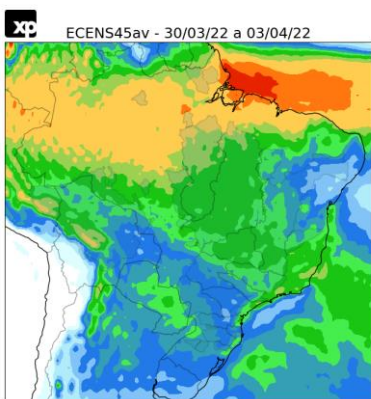
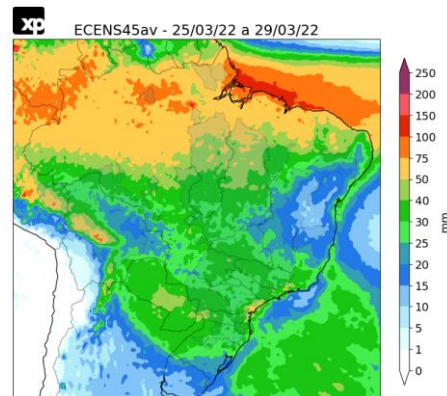
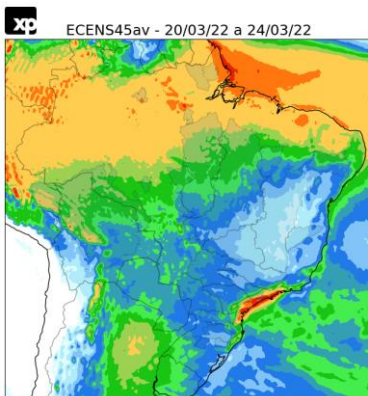
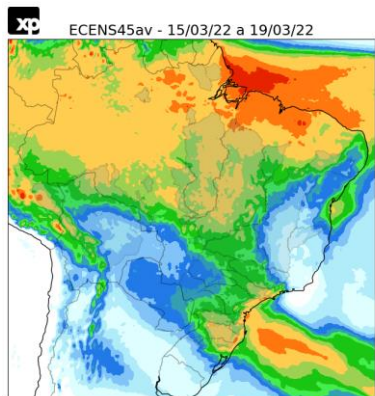


- Previsão de chuva



O mês de março iniciou com condições favoráveis para chuva na região sul do país, devido a presença de uma alta anômala responsável por aprisionar os transientes na região. A partir do dia 10/03, essa alta perderá intensidade e as chuvas retornarão gradativamente para a região sudeste.

Chuva por pentadas – Março/Abril

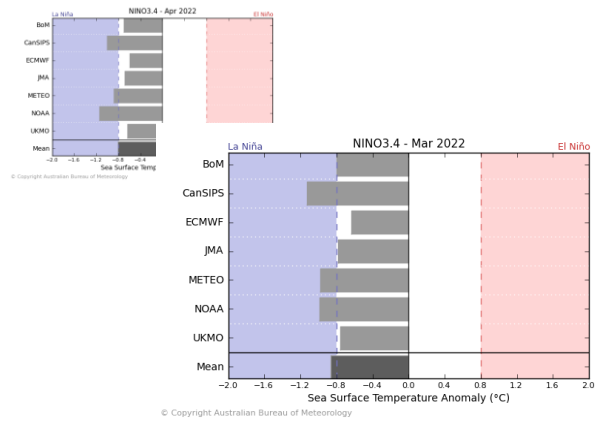
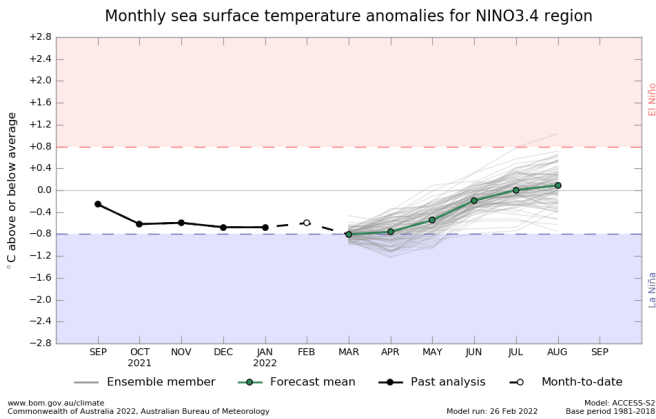


Previsões Climáticas - AMJ

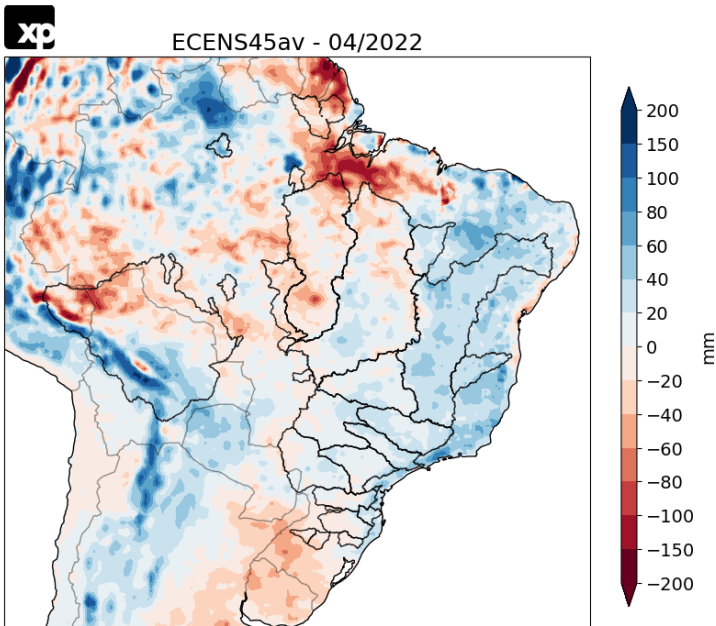
Para o próximo trimestre é esperado a permanência das condições de La Niña com um possível retorno a neutralidade a partir do mês de Maio/22. Nessas condições são esperados o desfavorecimento das chuvas no sul do Brasil e o favorecimento no Centro-Norte.

Abril

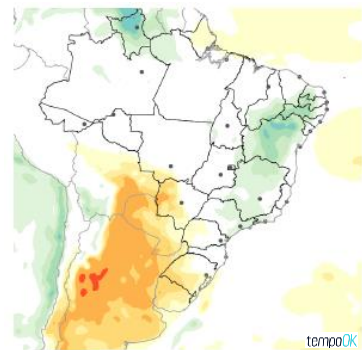
- ENSO



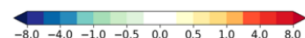
- Precipitação



- Temperatura máxima

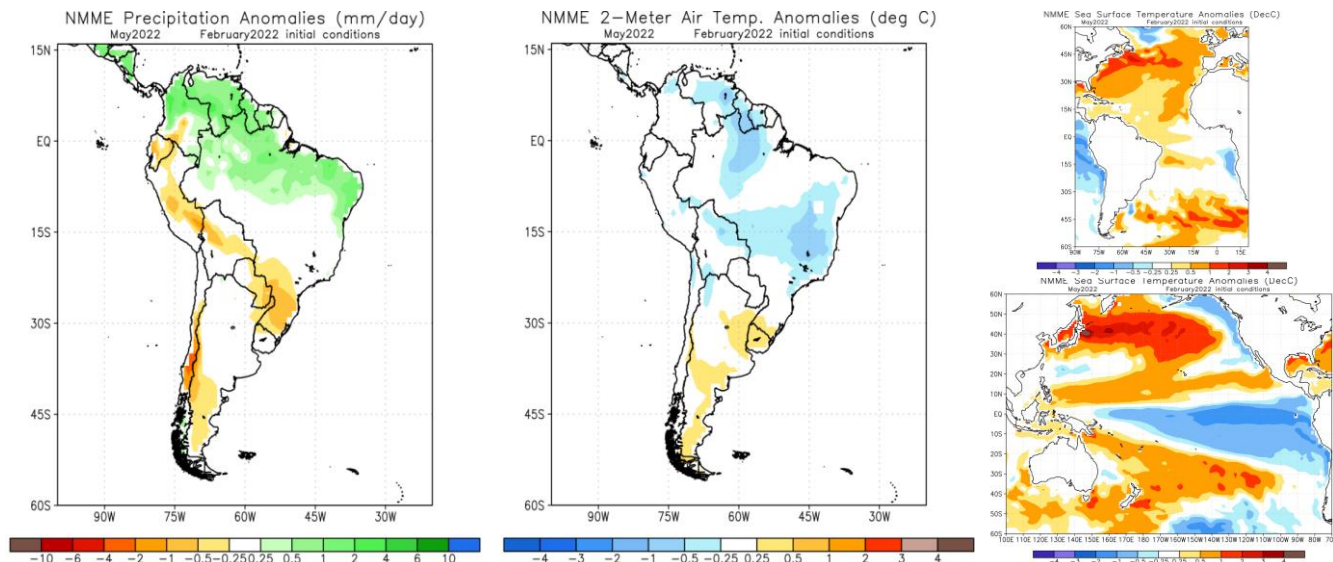


- Temperatura mínima



Previsões Climáticas - AMJ

Maio



Junho

