

Destaques.

- Na 4ª semana operativa do mês de setembro houve chuva generalizada sobre a região SE/CO e NO causada pela formação de baixas pressões e aliadas a passagem de frente frias. Além disso, houve chuva forte na região Sul e baixo Paraná gerada pela formação de Sistemas Convectivos de Mesoescala.
- Este padrão de formação de baixas sobre o Sudeste e Centro-oeste permanece no restante do mês de setembro.
- ENA em elevação nos Submercados Sul e Sudeste/Centro-oeste por conta do escoamento rápido por Itaipu e Iguaçu aliados a alta geração eólica no Nordeste mantém a operação otimista e uma menor utilização dos recursos armazenados no Sudeste.
- O PLD médio da terceira semana de Setembro ficou no piso em todos os Submercados SE/CO, S, NE e NO em R\$ 55,70/MWh.

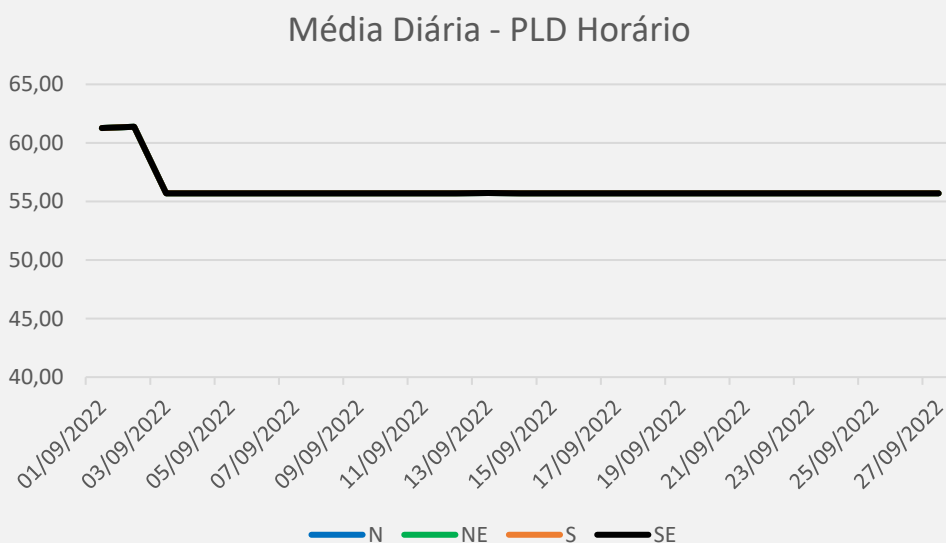
1. Projeção de PLD¹

Observado até a semana 3 e estimado para as próximas semanas.

Fonte da previsão: Deck Base e Mapa ECMWF

Sub	SEMANA 1	SEMANA 2	SEMANA 3	SEMANA 4	SEMANA 5	MÉDIA
	(27/08-02/09)	(03/09-09/09)	(10/09-16/09)	(17/09-23/09)	(24/09-30/09)	SET 2022
	RV0	RV1	RV2	RV3	RV0	
Sudeste	59,93	55,70	55,70	55,70	55,70	55,98
Sul	59,93	55,70	55,70	55,70	55,70	55,98
Nordeste	59,93	55,70	55,70	55,70	55,70	55,98
Norte	59,93	55,70	55,70	55,70	55,70	55,98

2. PLD¹ Horário



Comportamento do PLD horário durante os dias do mês de setembro/22 até a data atual.

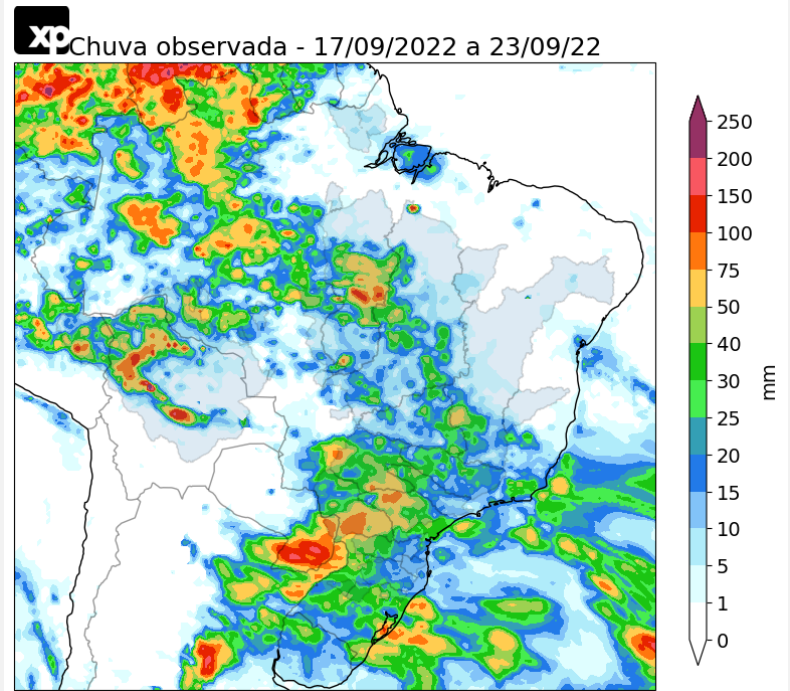
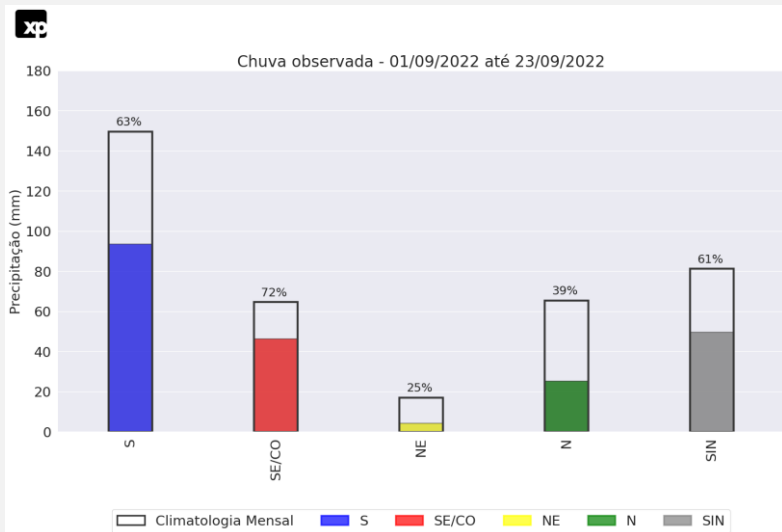
Séries Temporais - PLDh

Ano/Mês	Médias de PLDh do mês de setembro/2022			
2022	SE	S	NE	N
9	R\$ 56,12	R\$ 56,12	R\$ 56,12	R\$ 56,12

¹ - O preço de liquidação de diferenças – PLD é utilizado na liquidação de sobras e déficits, no âmbito da CCEE. Como é o preço de última instância, exerce grande influência sobre os preços de mercado. O PLD é calculado por modelos computacionais, e varia em função do cenário hidrológico (previsão de chuvas, vazões afluentes aos reservatórios, níveis de armazenamento), carga, custos de combustíveis e restrições operativas, entre outros fatores

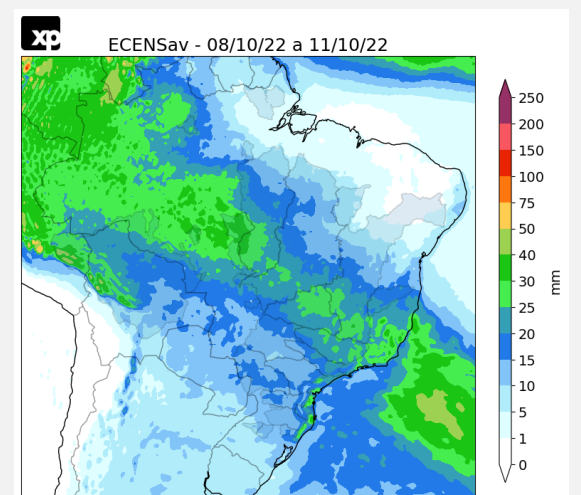
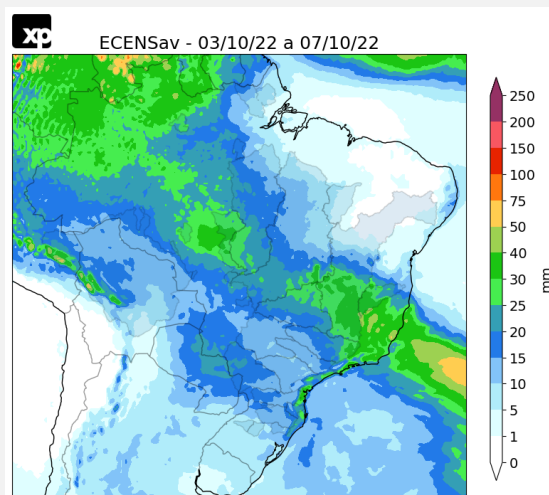
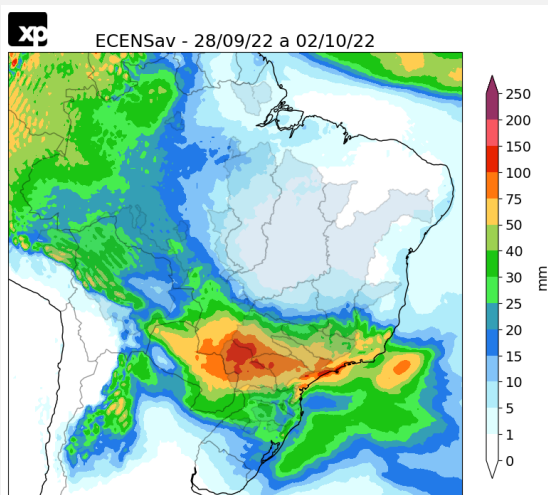
3. Precipitação

- Chuva Verificada

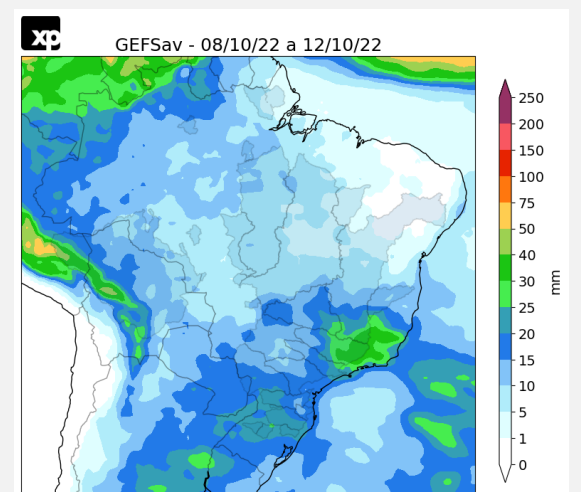
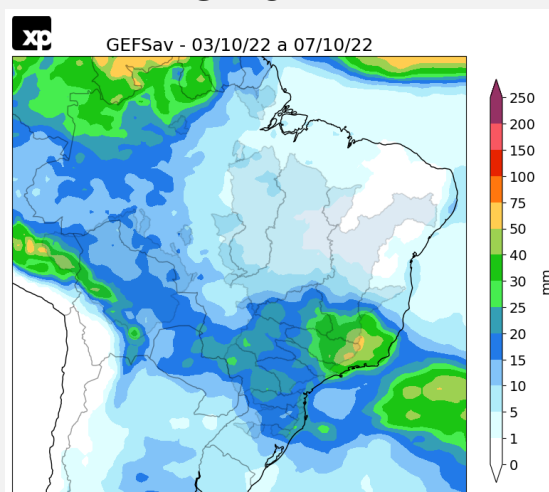
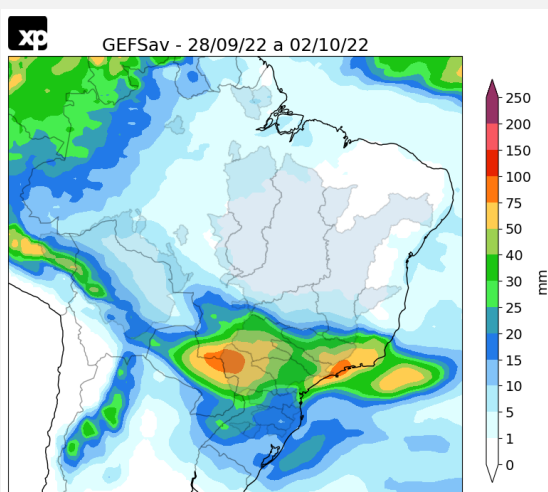


- Chuva Prevista

ECMWF

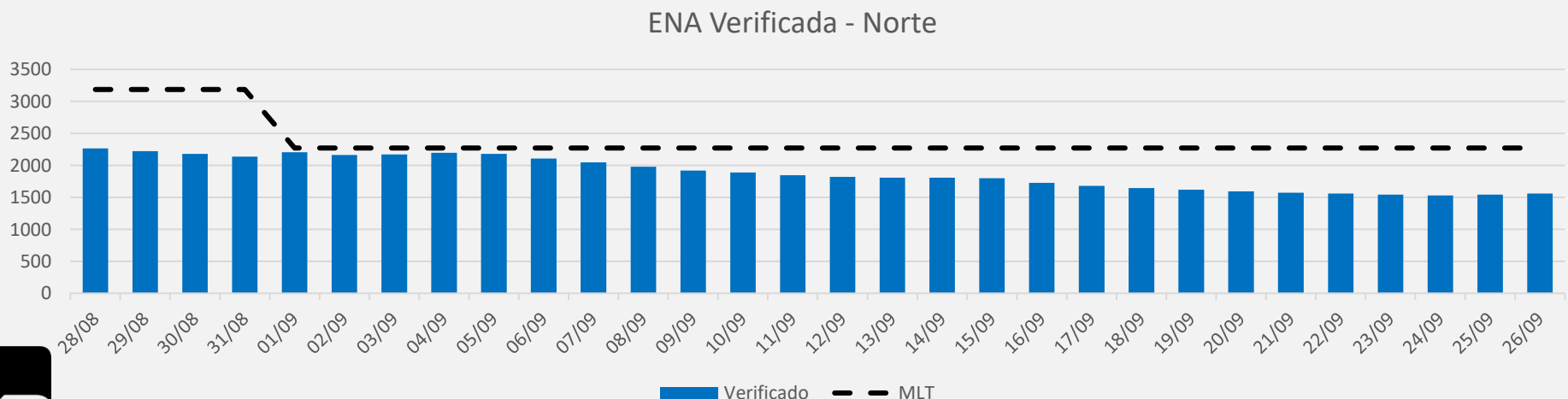
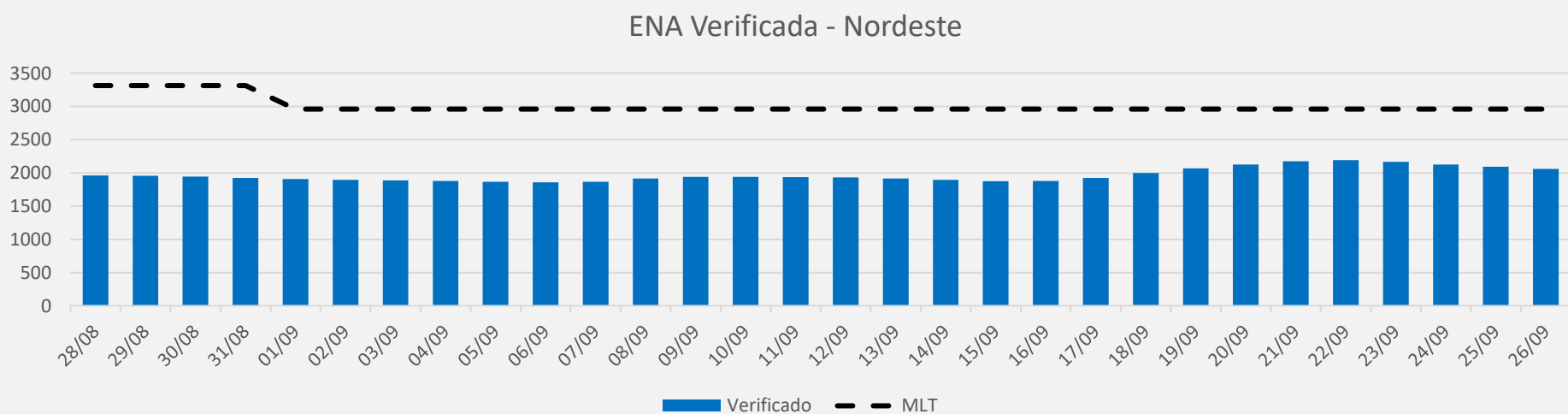
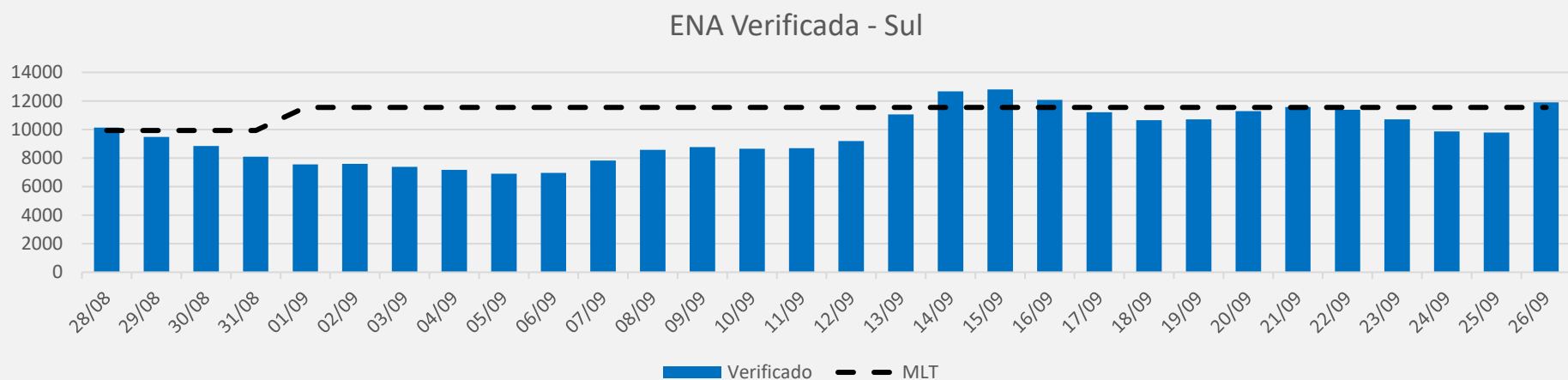
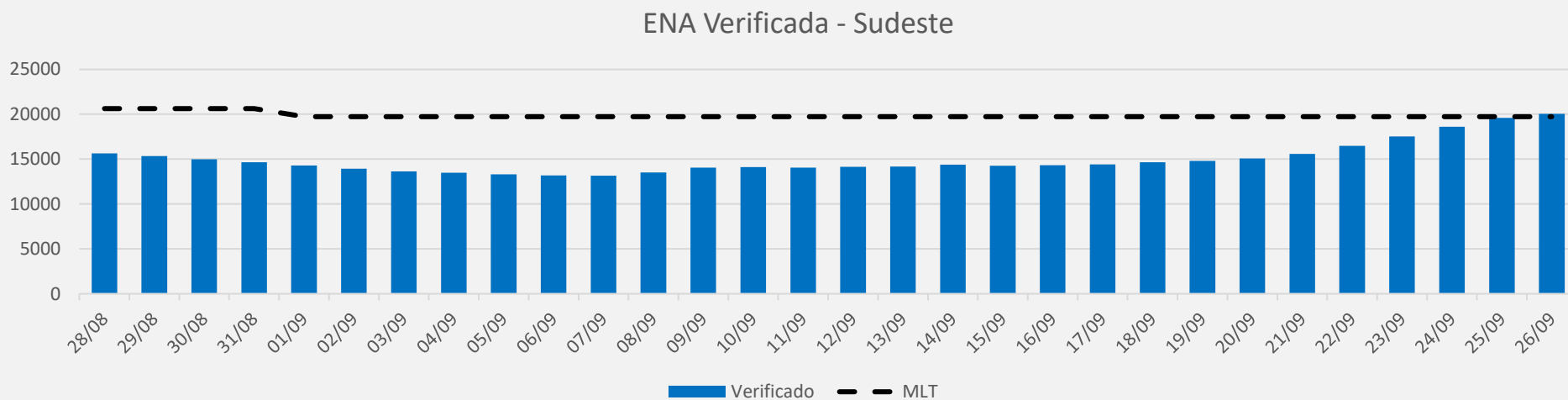


GEFS



4. Energia Natural Afluente - Verificada

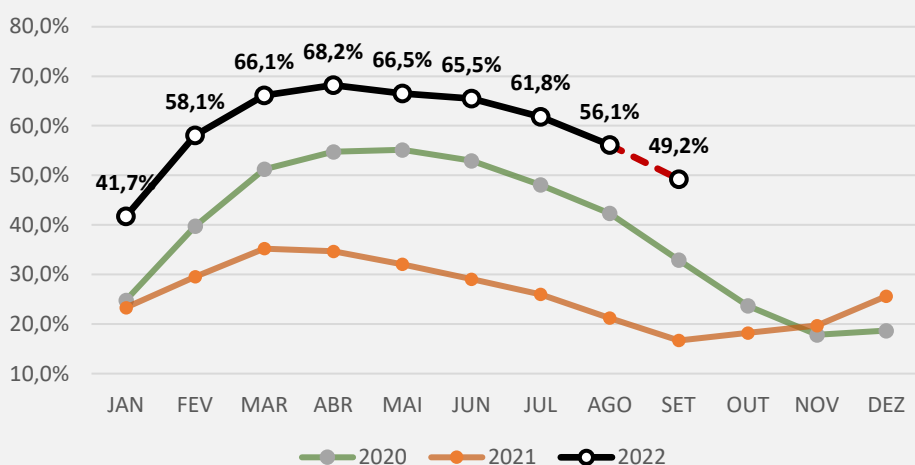
Energia associada às vazões naturais afluentes aos reservatórios de cada submercado. Os valores de MLT representam a média histórica para o período. Valores em MWm.



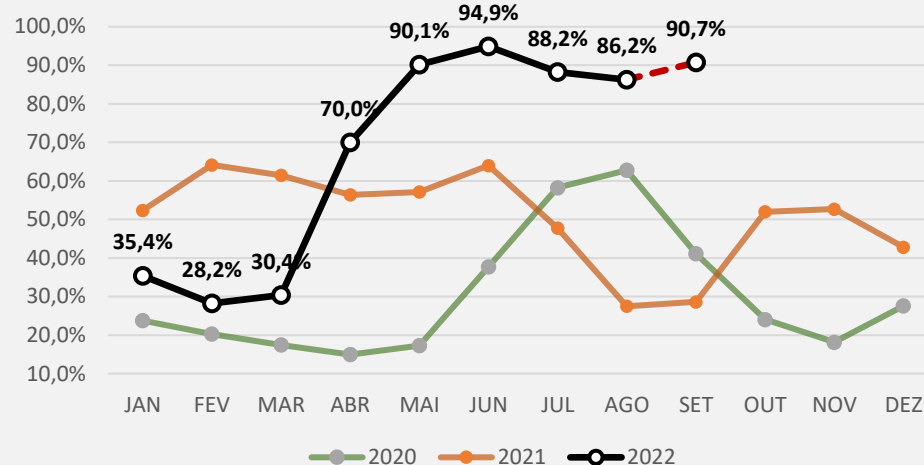
5. Energia Armazenada

Energia que pode ser produzida pela água estocada nos reservatórios de usinas hidrelétricas, agrupados em reservatórios equivalentes por região. É normalmente expressa em [% volume útil] ou [% capacidade máxima].

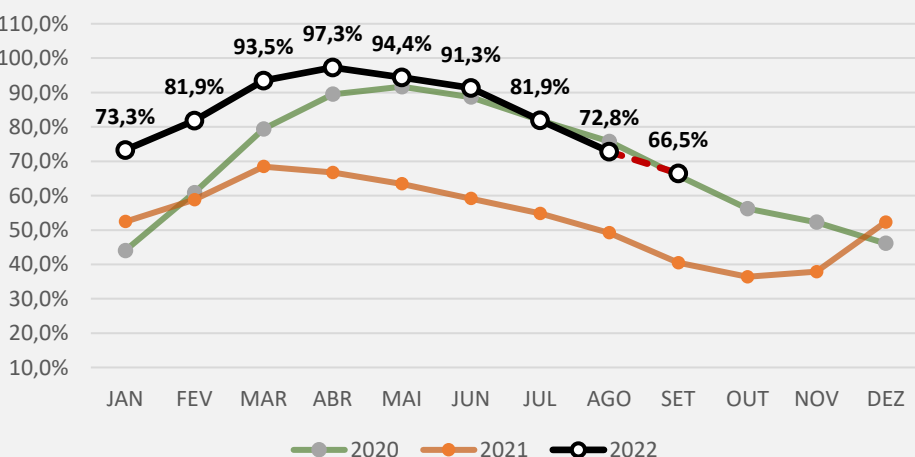
EARM Sudeste



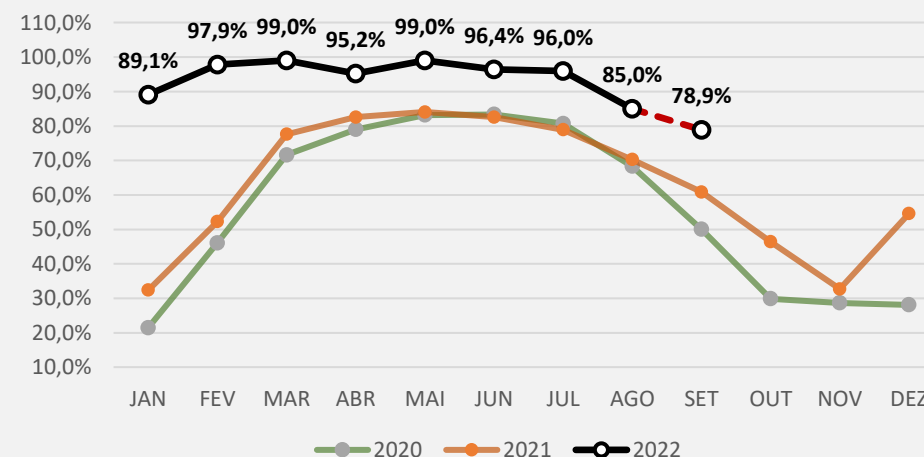
EARM Sul



EARM Nordeste



EARM Norte



6. Demanda do SIN

Demanda do SIN observada e projeção do ONS (GWm).

Carga média Mensal - Verificada e Projetada (GWm)

