

Destaques.

- Na última semana operativa, um bloqueio atmosférico atuou sobre a maior parte do país inibindo a ocorrência de chuva. Alguns sistemas avançaram pelo oceano sem ocasionar chuva significativa.
- Na próxima semana as chuvas voltam a atuar com mais força nas regiões sul e sudeste do país.
- Dados as condições favoráveis do ponto de vista a operação, os reservatórios ainda continua em situações positivas e sem risco energético.
- O PLD médio da quarta semana de Agosto nos Submercados SE/CO, S, NE e NO foi de R\$ 56,26/MWh.

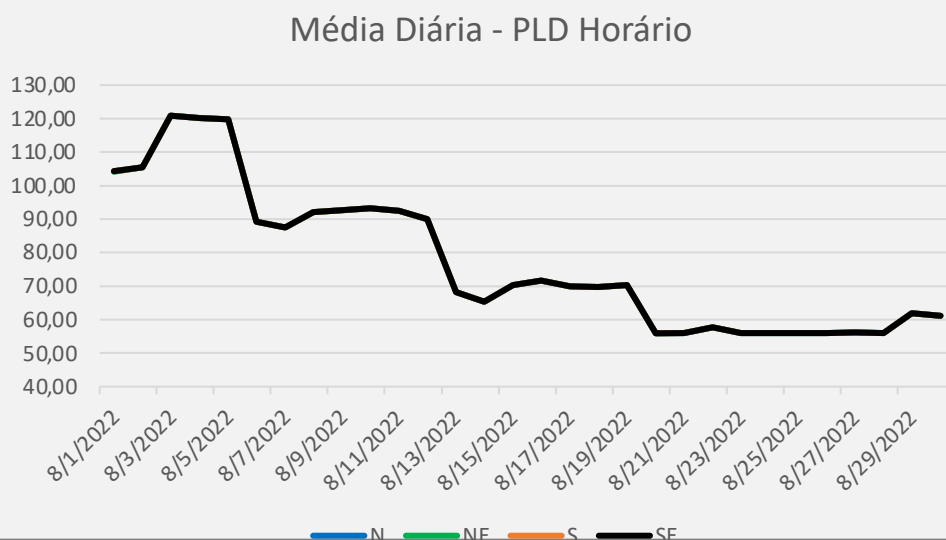
1. Projeção de PLD¹

Observado até a semana 1 e estimado para as próximas semanas.

Fonte da previsão: Mapa ECMWF

Sub	SEMANA 1	SEMANA 2	SEMANA 3	SEMANA 4	SEMANA 5	MÉDIA
	(27/08-02/09)	(03/09-09/09)	(10/09-16/09)	(17/09-23/09)	(24/09-30/09)	SET 2022
	KV0	KV1	KV2	KV3	KV4	
Sudeste	57,00	58,00	63,00	66,00	65,00	61,90
Sul	57,00	58,00	63,00	66,00	65,00	61,90
Norteste	57,00	58,00	63,00	66,00	65,00	61,90
Norte	57,00	58,00	63,00	66,00	65,00	61,90

2. PLD¹ Horário



Comportamento do PLD horário durante os dias do mês de agosto/22 até a data atual.

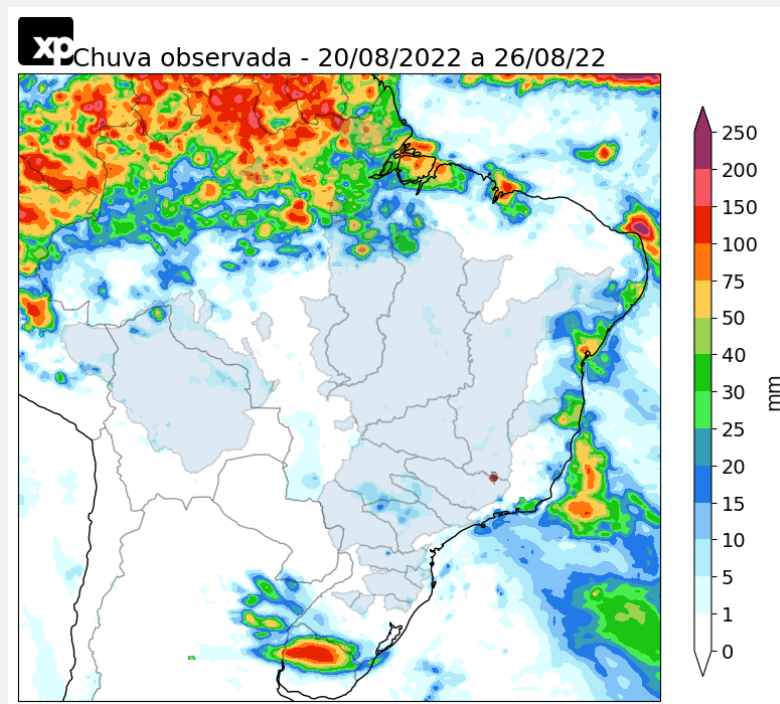
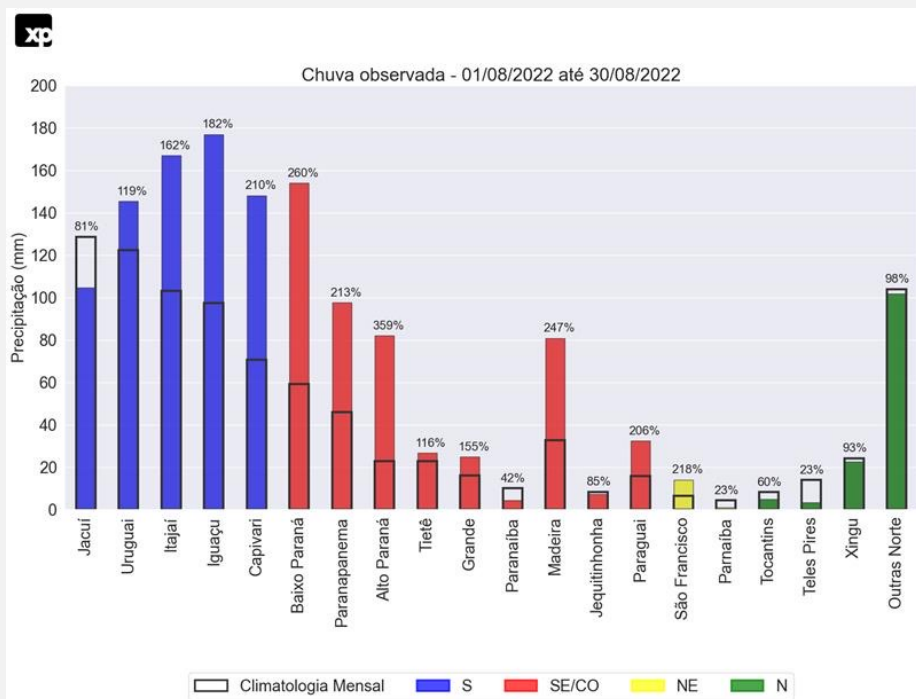
Séries Temporais - PLDh

Ano/Mês	Médias de PLDh do mês de agosto/2022			
2022	SE	S	NE	N
8	R\$ 77,42	R\$ 77,42	R\$ 77,41	R\$ 77,42

¹ - O preço de liquidação de diferenças – PLD é utilizado na liquidação de sobras e déficits, no âmbito da CCEE. Como é o preço de última instância, exerce grande influência sobre os preços de mercado. O PLD é calculado por modelos computacionais, e varia em função do cenário hidrológico (previsão de chuvas, vazões afluentes aos reservatórios, níveis de armazenamento), carga, custos de combustíveis e restrições operativas, entre outros fatores

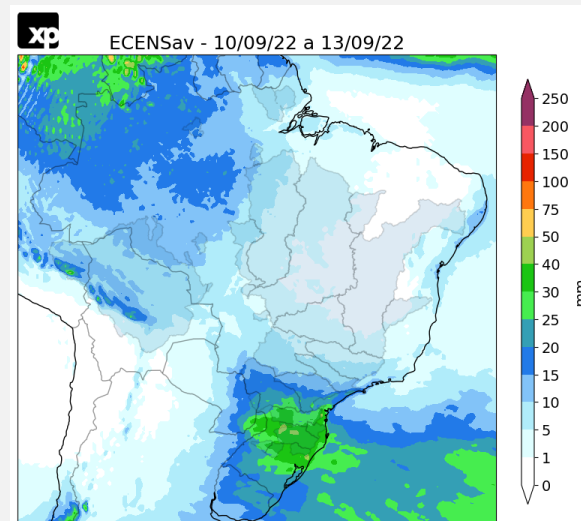
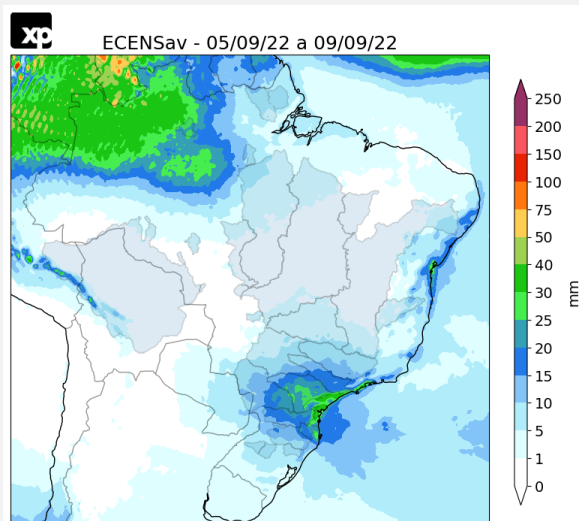
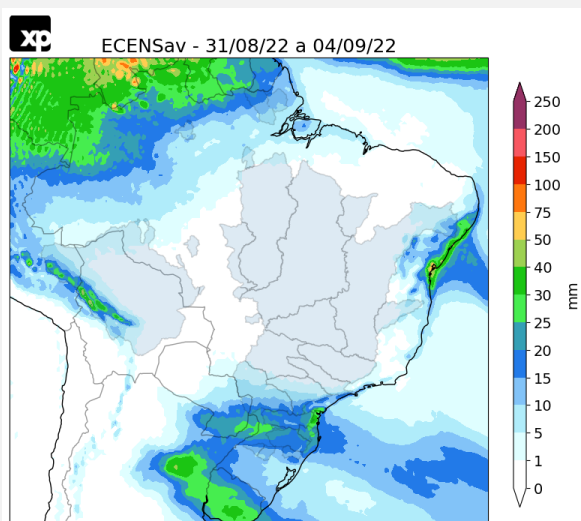
3. Precipitação

- Chuva Verificada

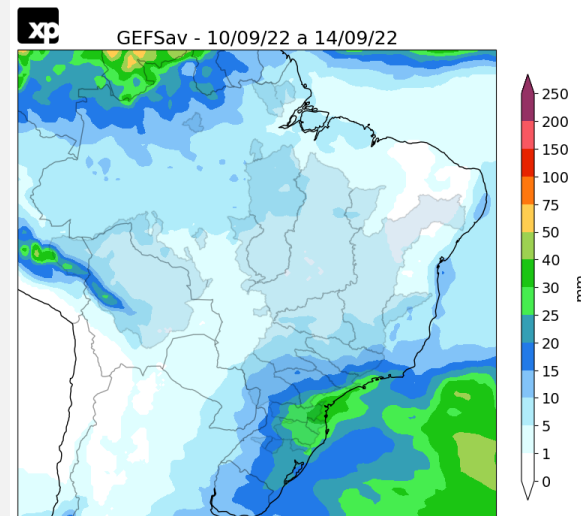
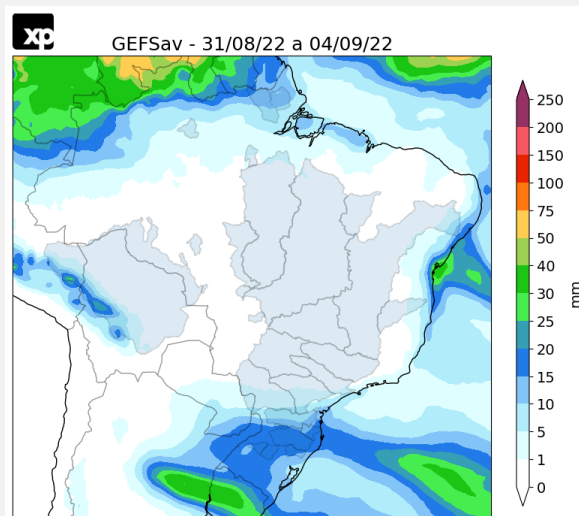
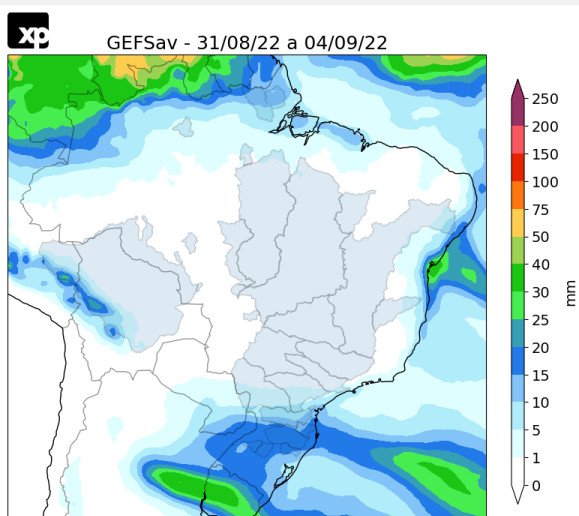


- Chuva Prevista

ECMWF



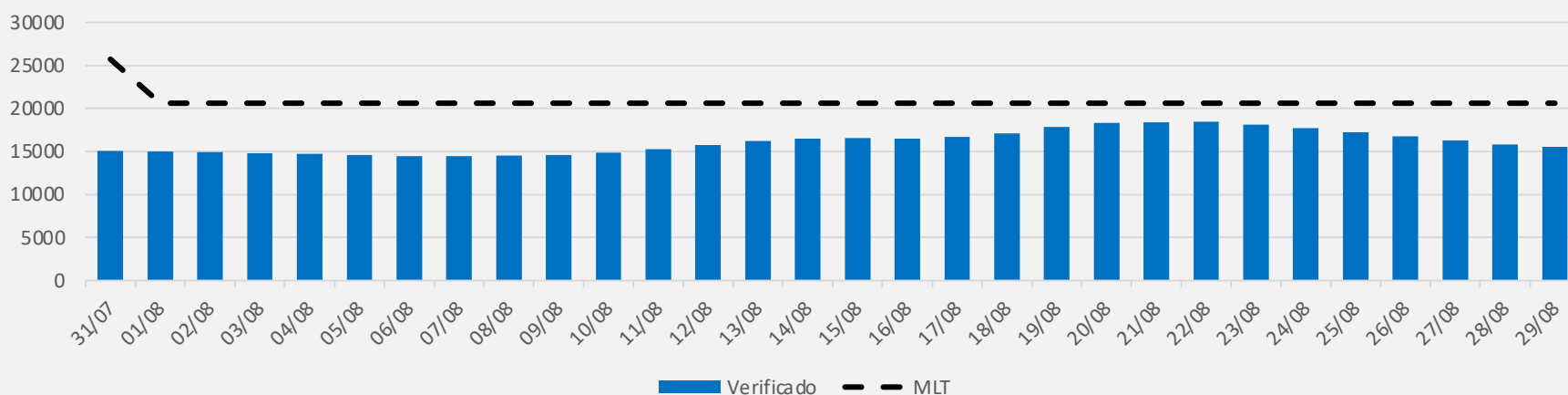
GEFS



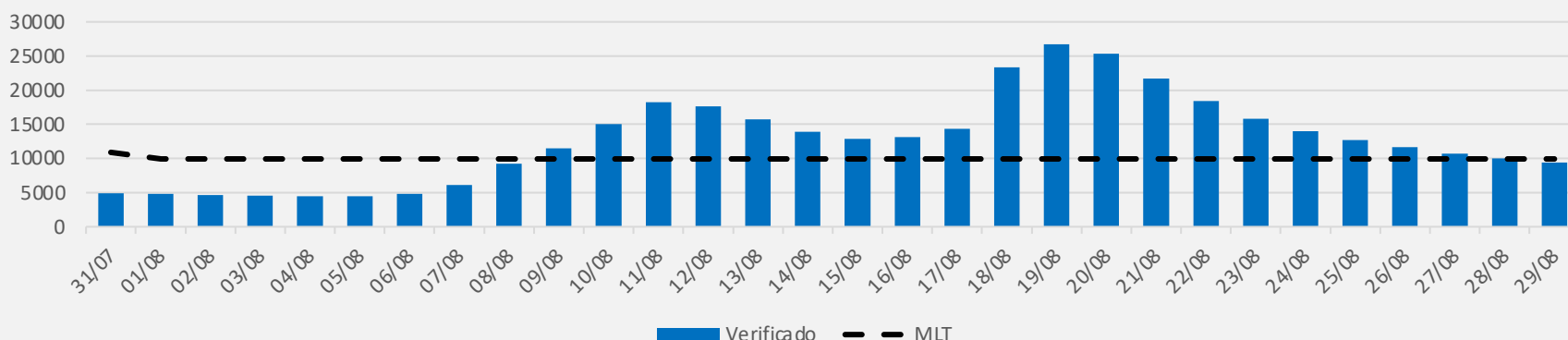
4. Energia Natural Afluente - Verificada

Energia associada às vazões naturais afluentes aos reservatórios de cada submercado. Os valores de MLT representam a média histórica para o período. Valores em MWm.

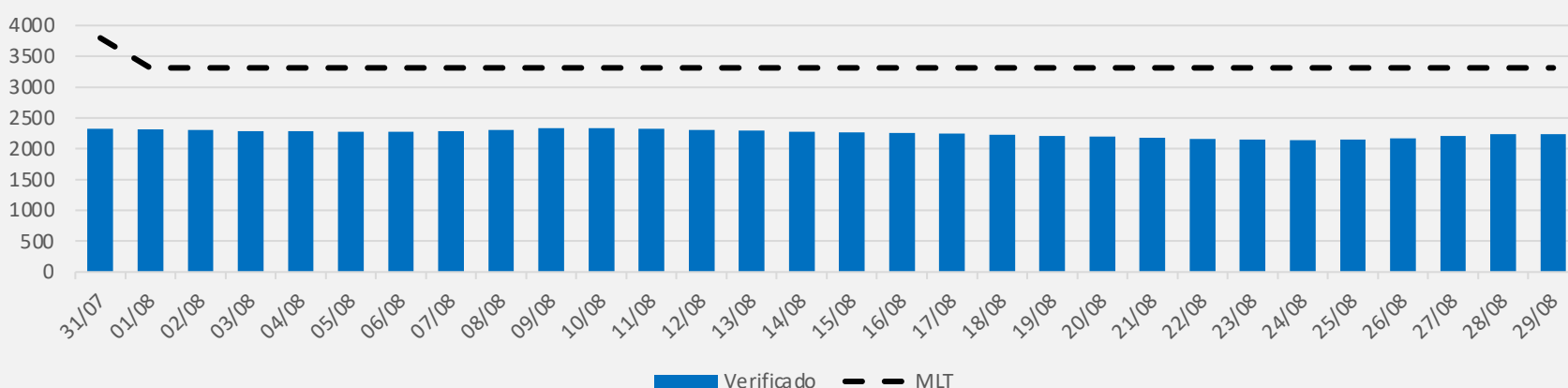
ENA Verificada - Sudeste



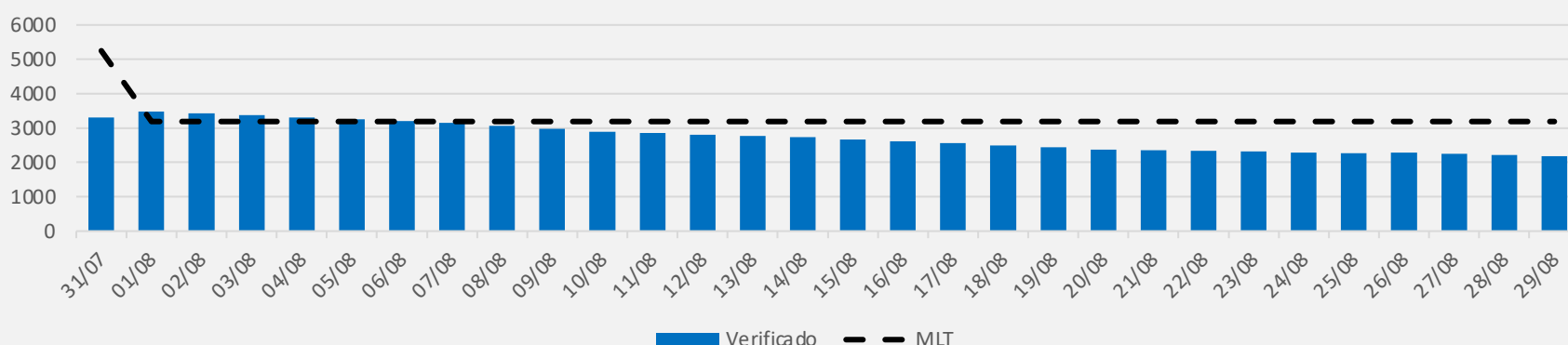
ENA Verificada - Sul



ENA Verificada - Nordeste



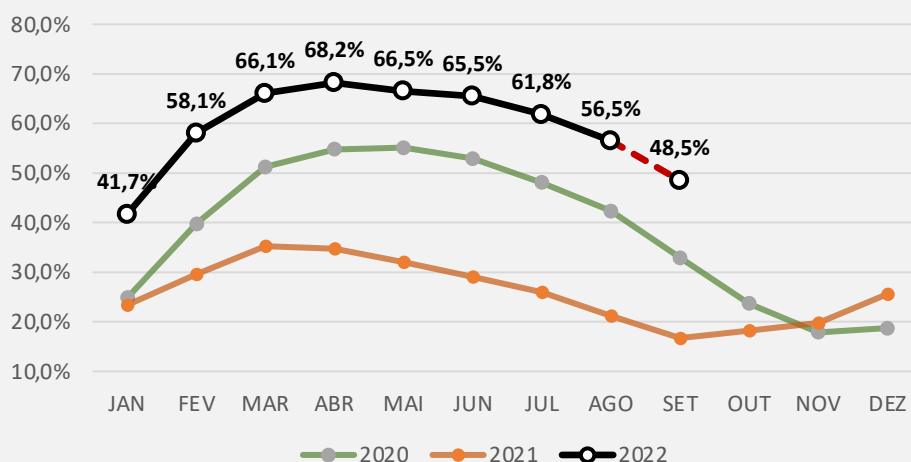
ENA Verificada - Norte



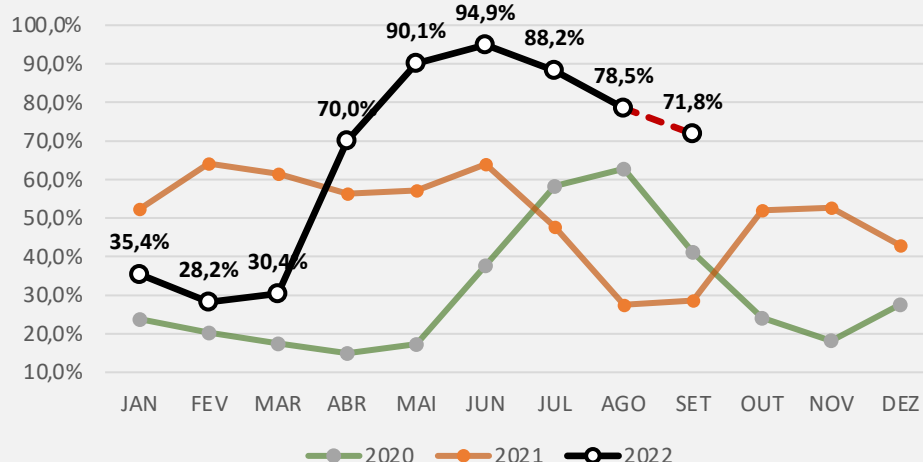
5. Energia Armazenada

Energia que pode ser produzida pela água estocada nos reservatórios de usinas hidrelétricas, agrupados em reservatórios equivalentes por região. É normalmente expressa em [% volume útil] ou [% capacidade máxima].

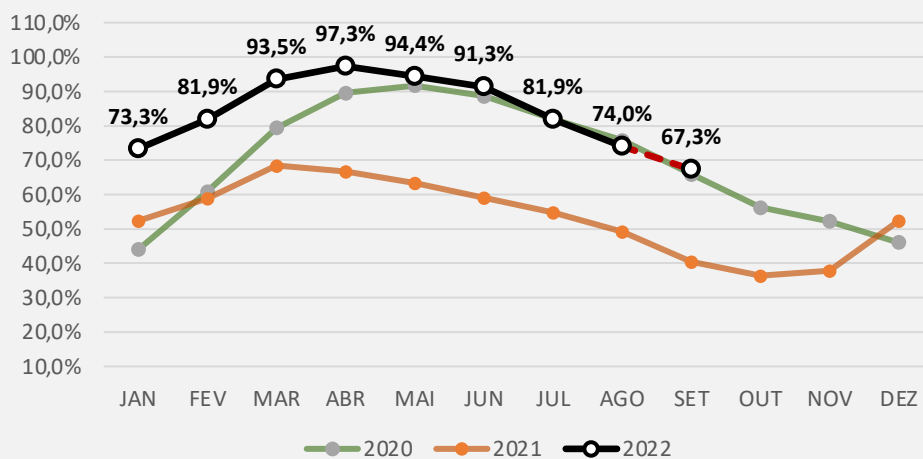
EARM Sudeste



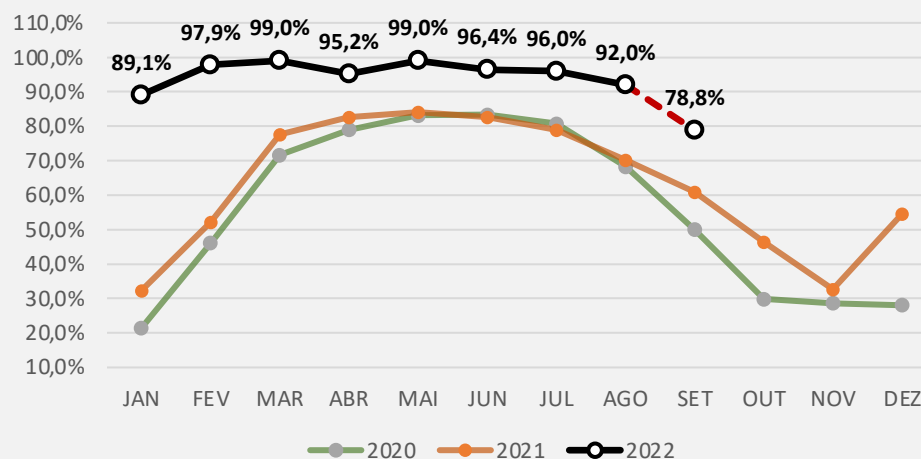
EARM Sul



EARM Nordeste



EARM Norte



6. Demanda do SIN

Demanda do SIN observada e projeção do ONS (GWm).

Carga média Mensal - Verificada e Projetada (GWm)

