

Destaques.

- No decorrer da 3ª semana operativa um sistema de baixa pressão organizou um transporte de umidade fazendo com que chovesse nas regiões que estavam secas no Centro-oeste e Sudeste.
- Este padrão de formação de baixas sobre o Sudeste e Centro-oeste permanece no restante do mês de setembro.
- Sistema Interligado Nacional com o reservatório do SIN acima do histórico dos últimos 10 anos e forte geração eólica no NE fazendo com esse Submercado permaneça exportador para o NO e SE/CO. .
- O PLD médio da terceira semana de Setembro ficou no piso em todos os Submercados SE/CO, S, NE e NO em R\$ 55,70/MWh.

1. Projeção de PLD¹

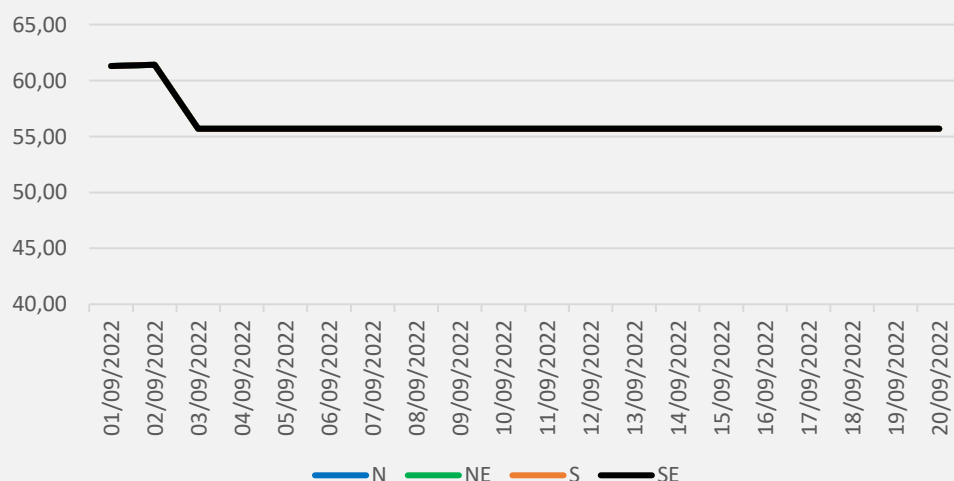
Observado até a semana 3 e estimado para as próximas semanas.

Fonte da previsão: Deck Base e Mapa ECMWF

Sub	SEMANA 1	SEMANA 2	SEMANA 3	SEMANA 4	SEMANA 5	MÉDIA
	(27/08-02/09)	(03/09-09/09)	(10/09-16/09)	(17/09-23/09)	(24/09-30/09)	SET 2022
	RV0	RV1	RV2	RV3	RV0	
Sudeste	59,93	55,70	55,70	55,70	55,70	56,38
Sul	59,93	55,70	55,70	55,70	55,70	56,38
Norteste	59,93	55,70	55,70	55,70	55,70	56,38
Norte	59,93	55,70	55,70	55,70	55,70	56,38

2. PLD¹ Horário

Média Diária - PLD Horário



Comportamento do PLD horário durante os dias do mês de setembro/22 até a data atual.

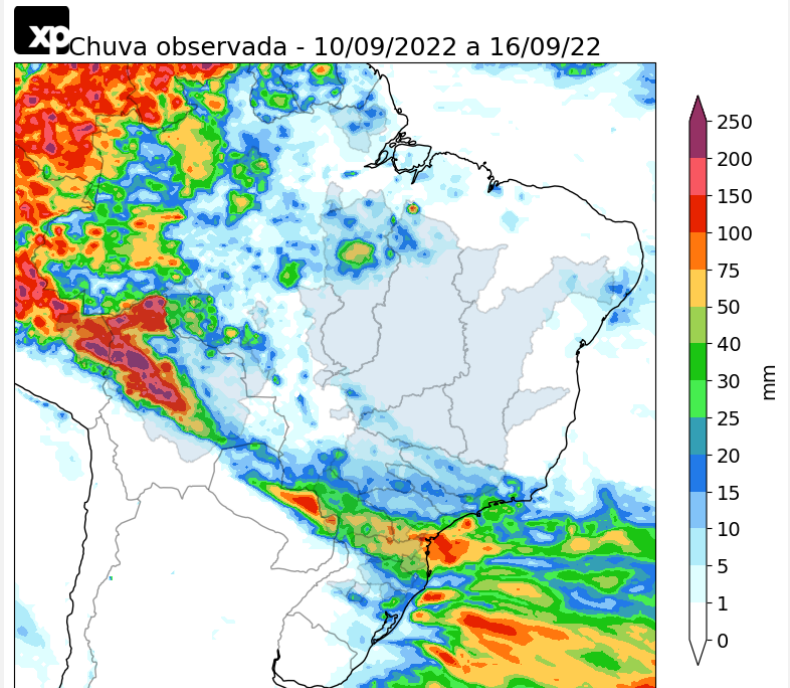
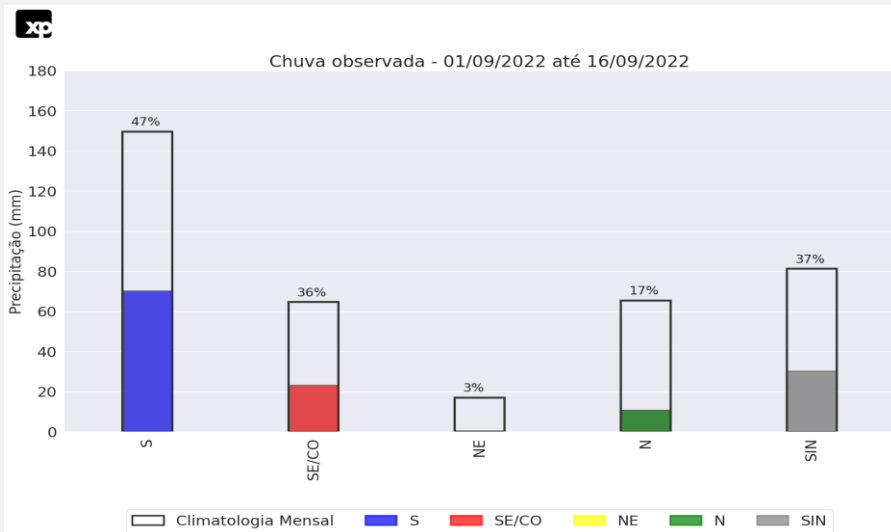
Séries Temporais - PLDh

Ano/Mês	Médias de PLDh do mês de setembro/2022			
9	SE	S	NE	N
	R\$ 56,27	R\$ 56,27	R\$ 56,27	R\$ 56,27

¹ - O preço de liquidação de diferenças – PLD é utilizado na liquidação de sobras e déficits, no âmbito da CCEE. Como é o preço de última instância, exerce grande influência sobre os preços de mercado. O PLD é calculado por modelos computacionais, e varia em função do cenário hidrológico (previsão de chuvas, vazões afluentes aos reservatórios, níveis de armazenamento), carga, custos de combustíveis e restrições operativas, entre outros fatores

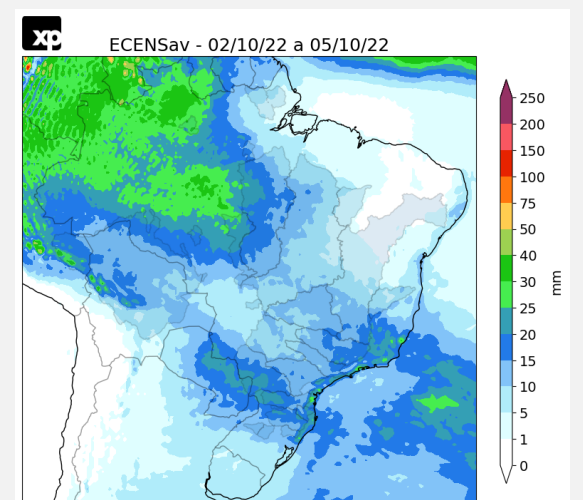
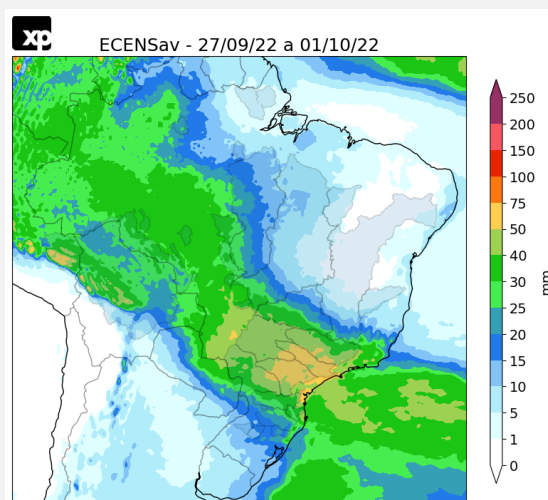
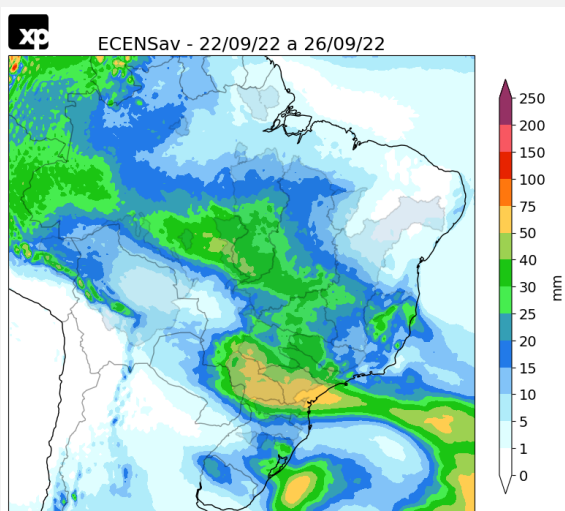
3. Precipitação

- Chuva Verificada

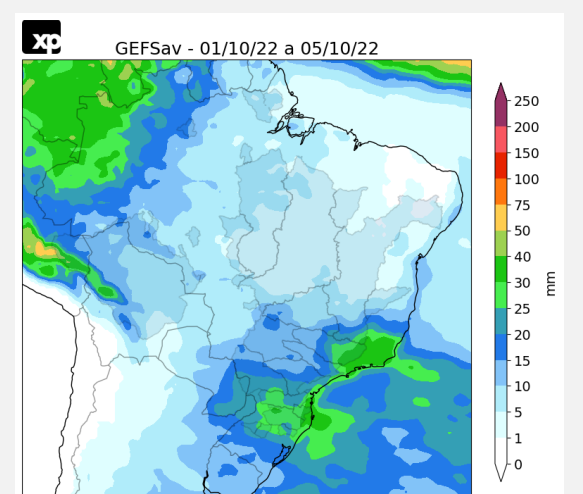
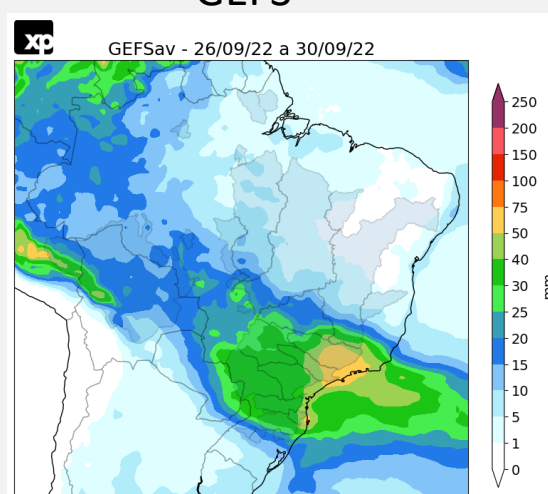
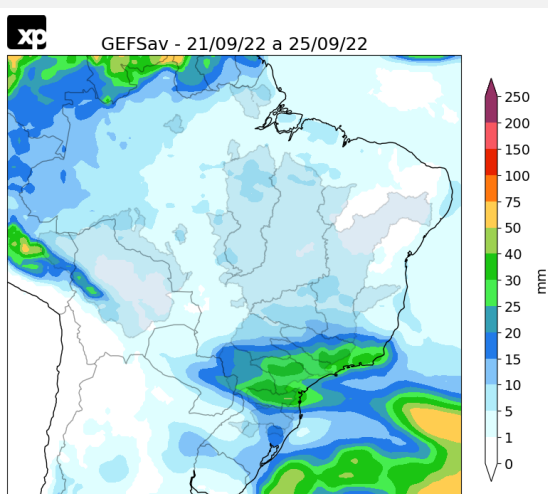


- Chuva Prevista

ECMWF



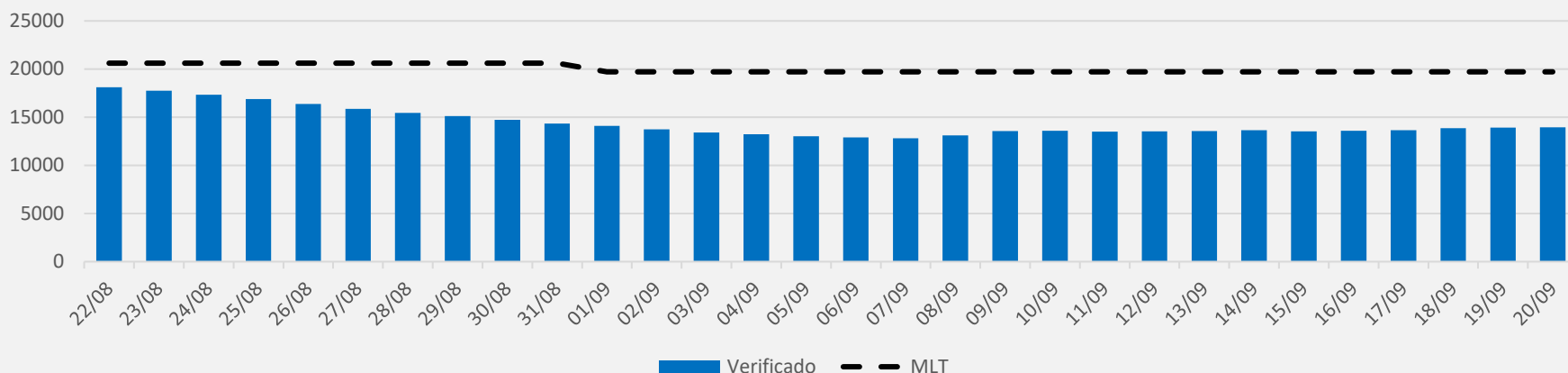
GEFS



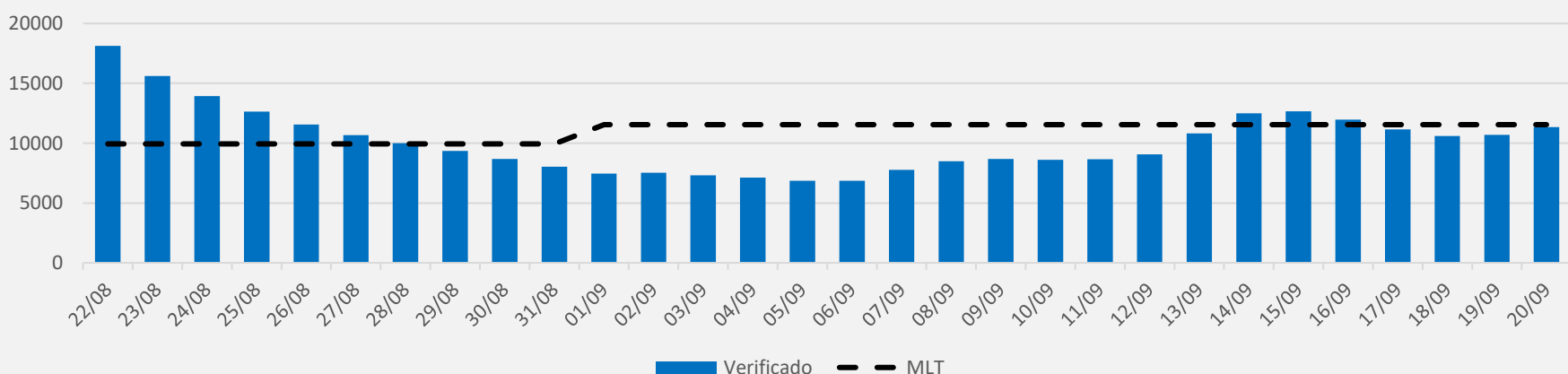
4. Energia Natural Afluente - Verificada

Energia associada às vazões naturais afluentes aos reservatórios de cada submercado. Os valores de MLT representam a média histórica para o período. Valores em MWm.

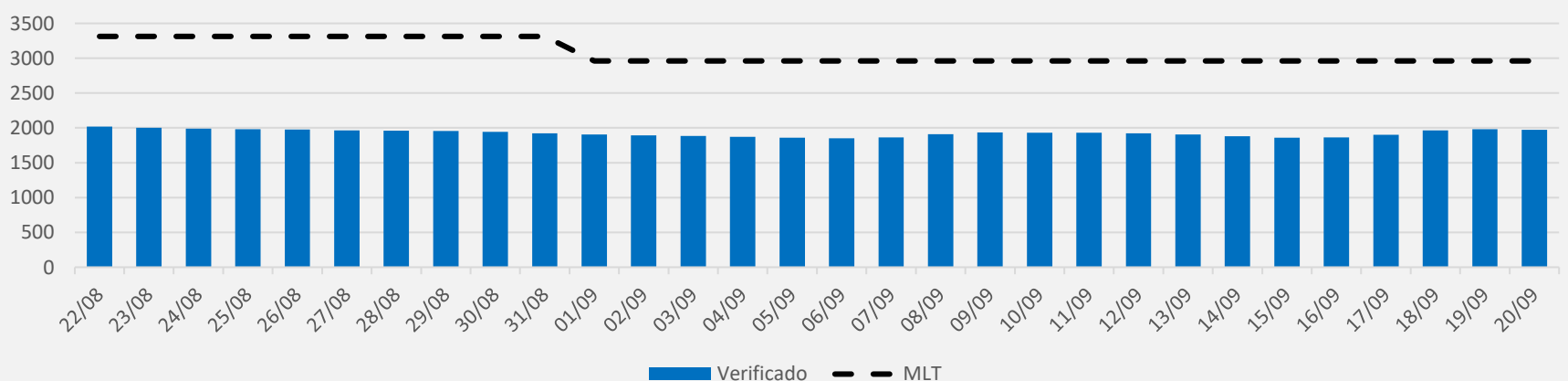
ENA Verificada - Sudeste



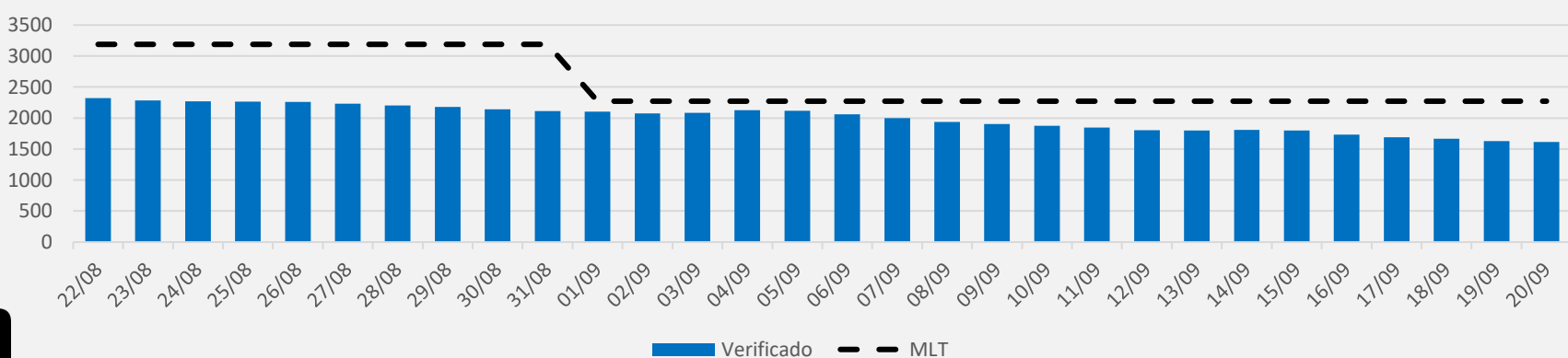
ENA Verificada - Sul



ENA Verificada - Nordeste



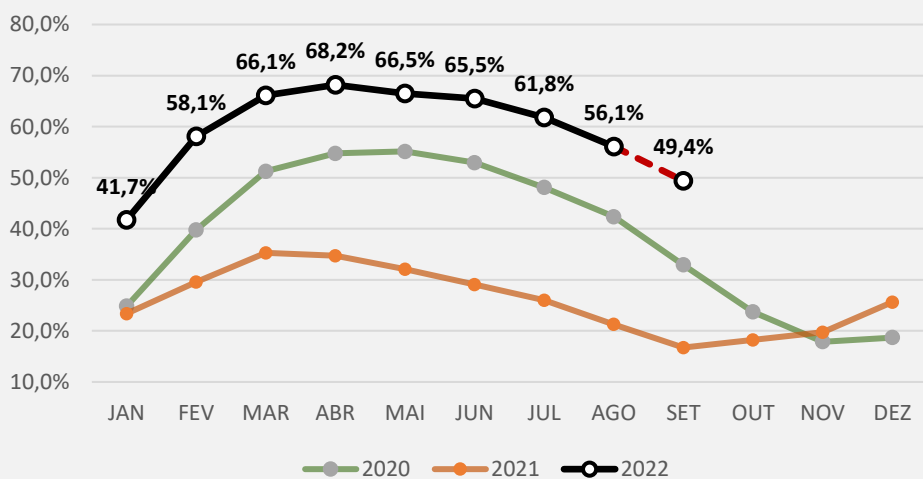
ENA Verificada - Norte



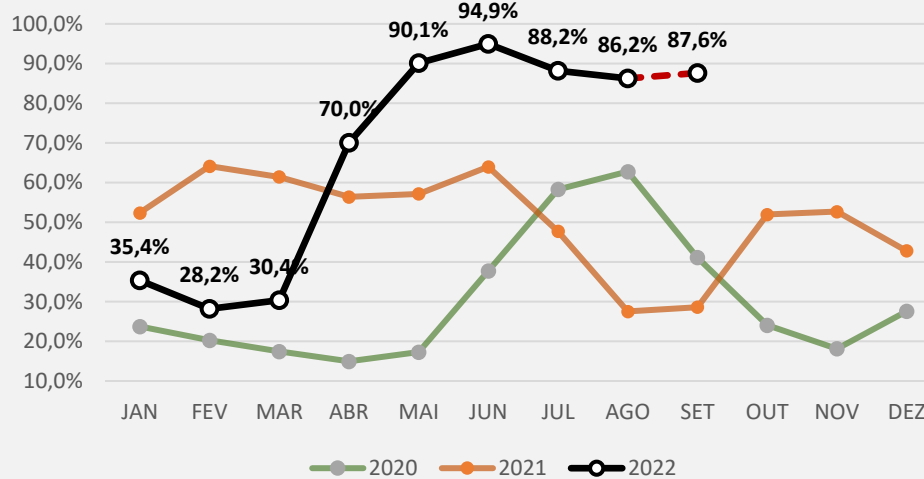
5. Energia Armazenada

Energia que pode ser produzida pela água estocada nos reservatórios de usinas hidrelétricas, agrupados em reservatórios equivalentes por região. É normalmente expressa em [% volume útil] ou [% capacidade máxima].

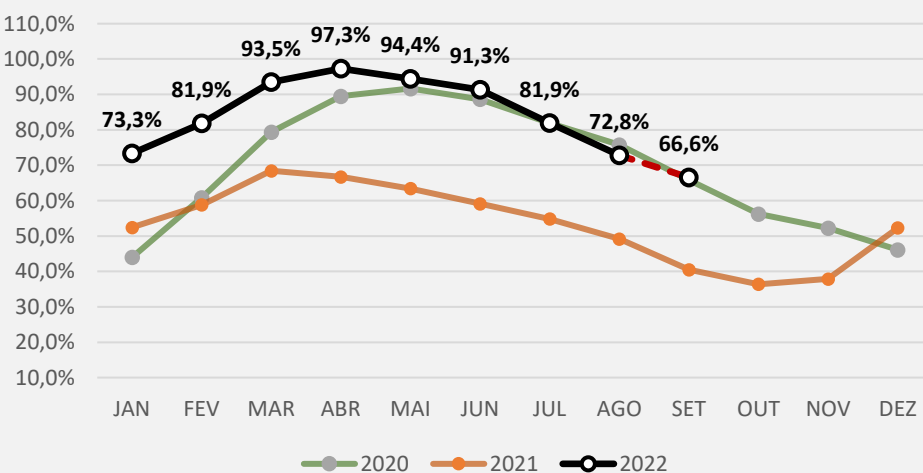
EARM Sudeste



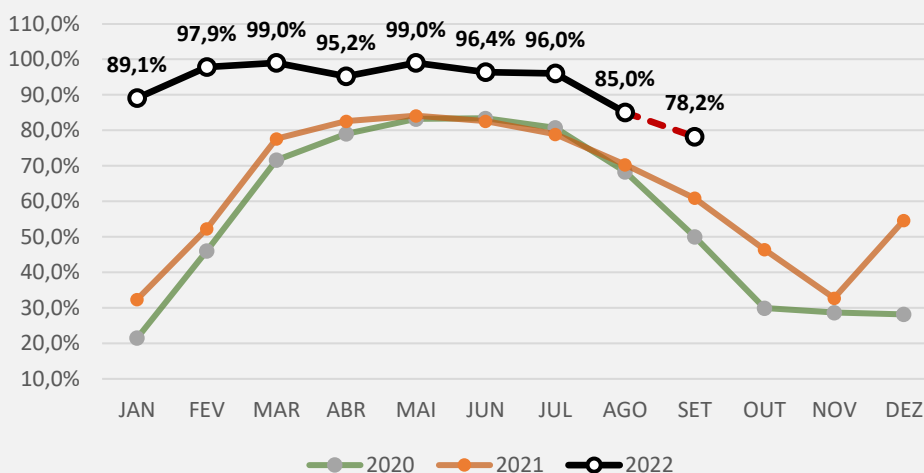
EARM Sul



EARM Nordeste



EARM Norte



6. Demanda do SIN

Demanda do SIN observada e projeção do ONS (GWm).

Carga média Mensal - Verificada e Projetada (GWm)

