

## Destaques.

- Na última semana operativa, um bloqueio atmosférico inibiu a formação de chuva nas principais bacias do Sistema Interligado Nacional (SIN), pegando principalmente a região SE/CO.
- Este padrão de bloqueio perderá intensidade e as frentes frias voltarão a atuar na região sul.
- Dados as condições favoráveis do ponto de vista a operação, os reservatórios ainda continua em situações positivas e sem risco energético.
- O PLD médio da segunda semana de Julho nos Submercados SE/CO, S e NO foi de R\$ 57,17/MWh e R\$ 57,16/MWh no NE .

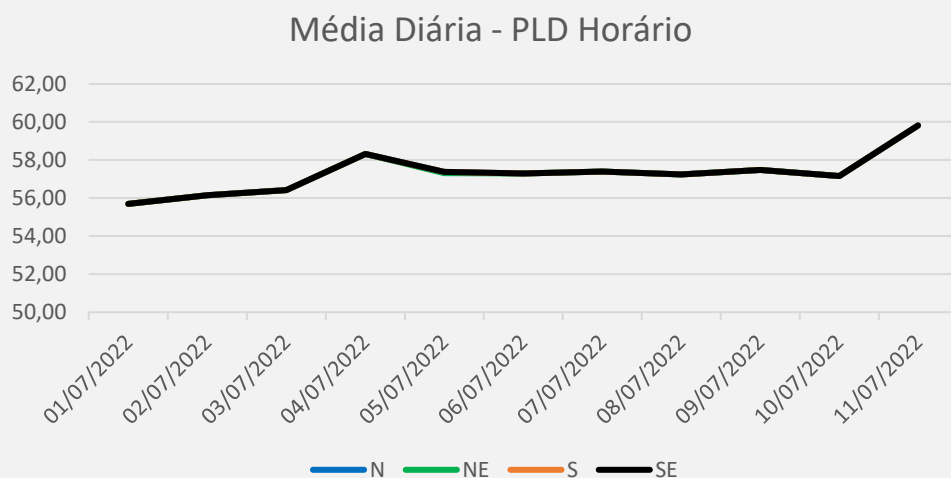
## 1. Projeção de PLD<sup>1</sup>

Observado até a semana 1 e estimado para as próximas semanas.

Fonte da previsão: Mapa ECMWF

Sub	SEMANA 1	SEMANA 2	SEMANA 3	SEMANA 4	SEMANA 5	SEMANA 6	MÉDIA
	(25/06-01/07)	(02/07-08/07)	(09/07-15/07)	(16/07-22/07)	(23/07-29/07)	(30/07-05/08)	JUL 2022
	RV0	RV1	RV2	RV3	rv4	rv0	
Sudeste	55,70	57,17	61,00	67,00	68,00	84,00	64,38
Sul	55,70	57,17	61,00	67,00	68,00	84,00	64,38
Nordeste	55,70	57,16	61,00	67,00	68,00	84,00	64,38
Norte	55,70	57,17	61,00	67,00	68,00	84,00	64,38

## 2. PLD<sup>1</sup> Horário



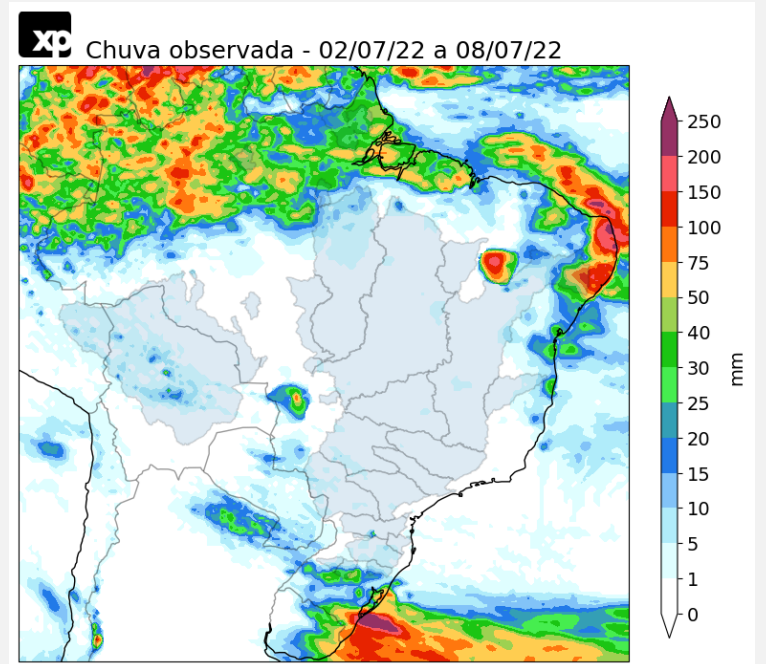
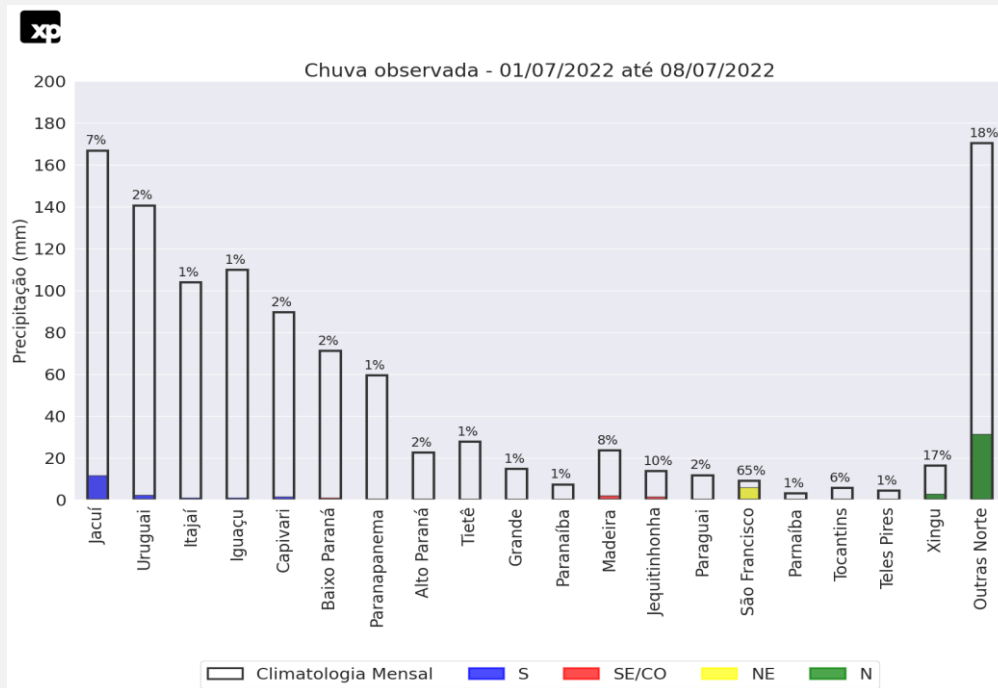
Comportamento do PLD horário durante os dias do mês de maio/22 até a data atual .

Séries Temporais - PLDh				
Ano/Mês	Médias de PLDh do mês de julho/2022			
2022	SE	S	NE	N
7	R\$ 57,30	R\$ 57,30	R\$ 57,30	R\$ 57,30

<sup>1</sup> - O preço de liquidação de diferenças – PLD é utilizado na liquidação de sobras e déficits, no âmbito da CCEE. Como é o preço de última instância, exerce grande influência sobre os preços de mercado. O PLD é calculado por modelos computacionais, e varia em função do cenário hidrológico (previsão de chuvas, vazões afluentes aos reservatórios, níveis de armazenamento), carga, custos de combustíveis e restrições operativas, entre outros fatores

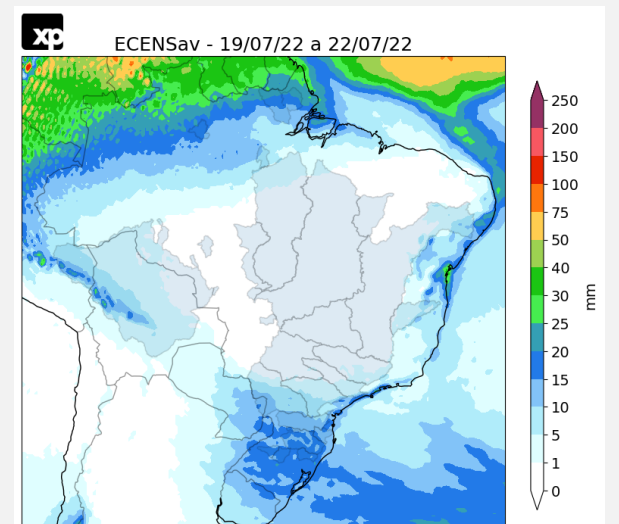
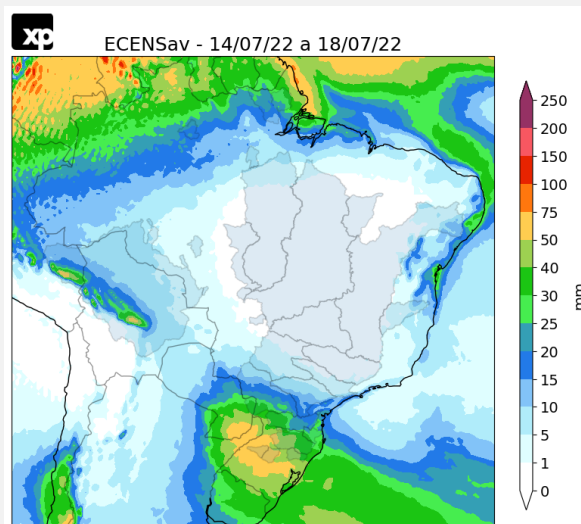
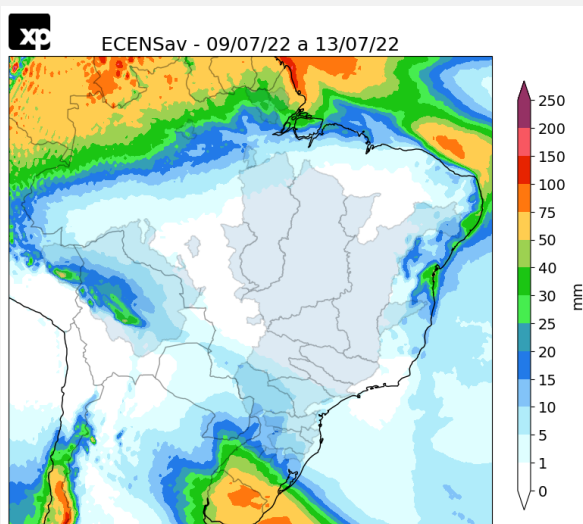
### 3. Precipitação

- Chuva Verificada

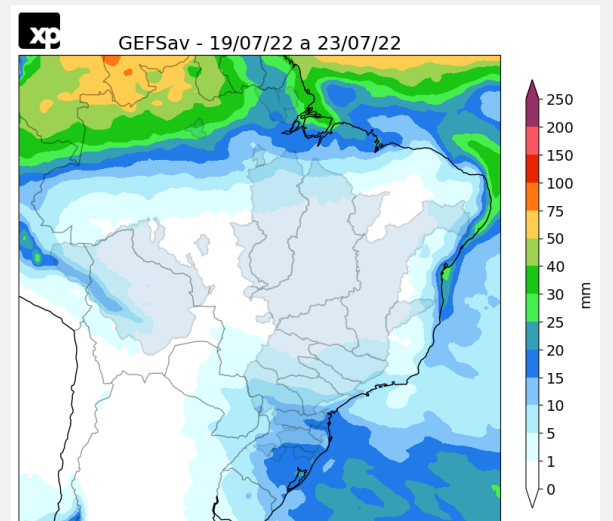
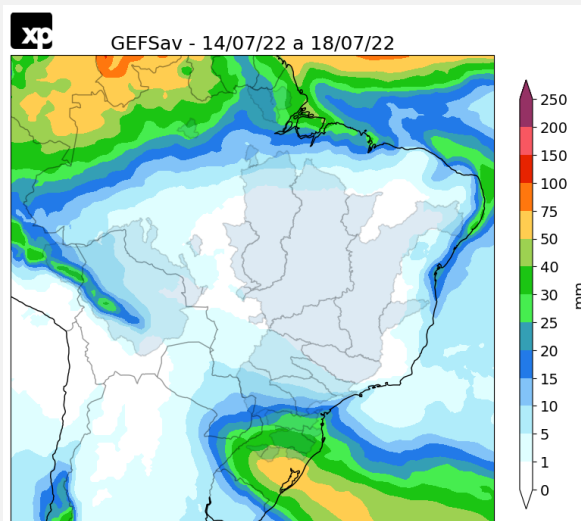
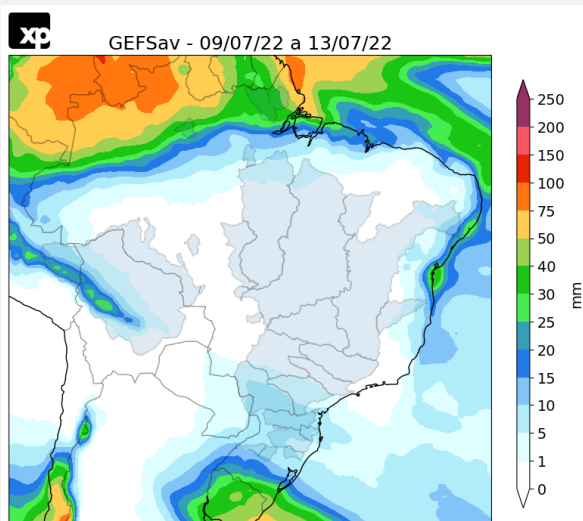


- Chuva Prevista

#### ECMWF



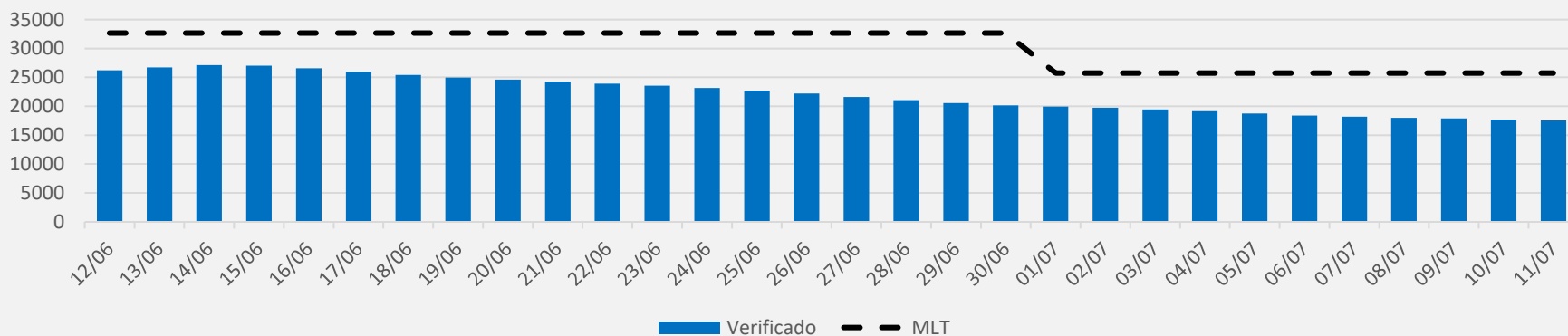
#### GEFS



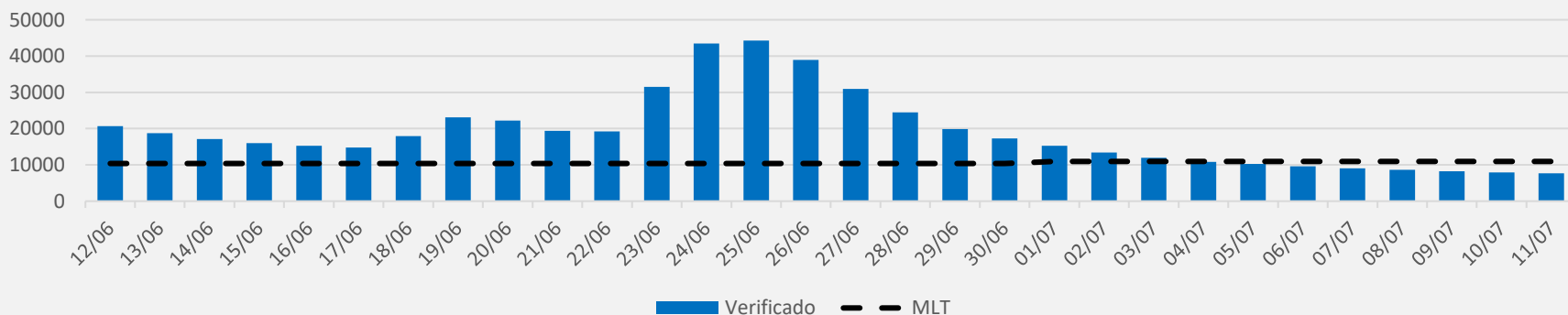
### 4. Energia Natural Afluente - Verificada

Energia associada às vazões naturais afluentes aos reservatórios de cada submercado. Os valores de MLT representam a média histórica para o período. Valores em MWm.

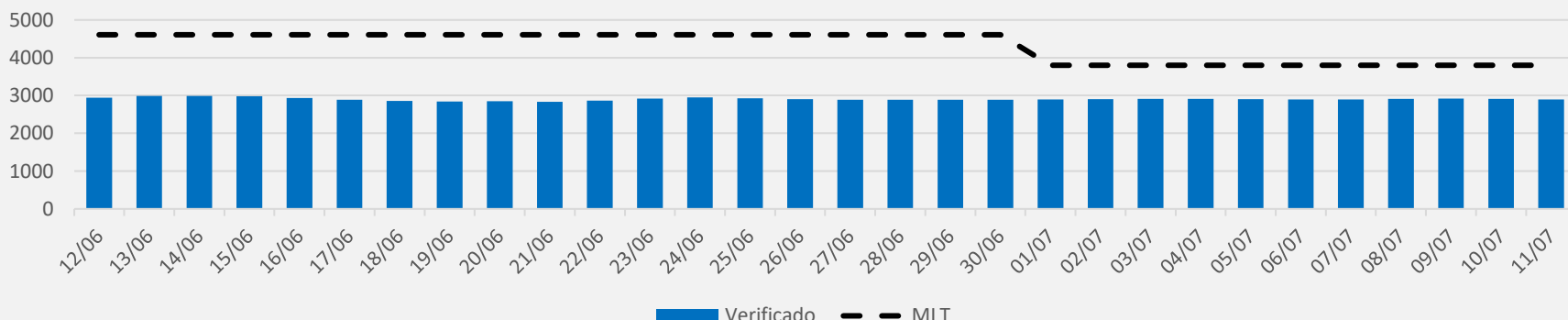
ENA Verificada - Sudeste



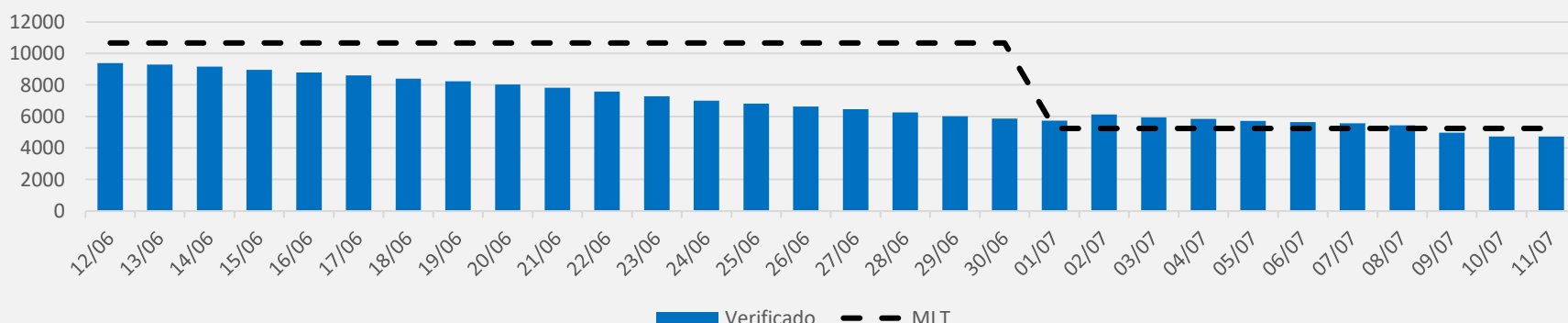
ENA Verificada - Sul



ENA Verificada - Nordeste



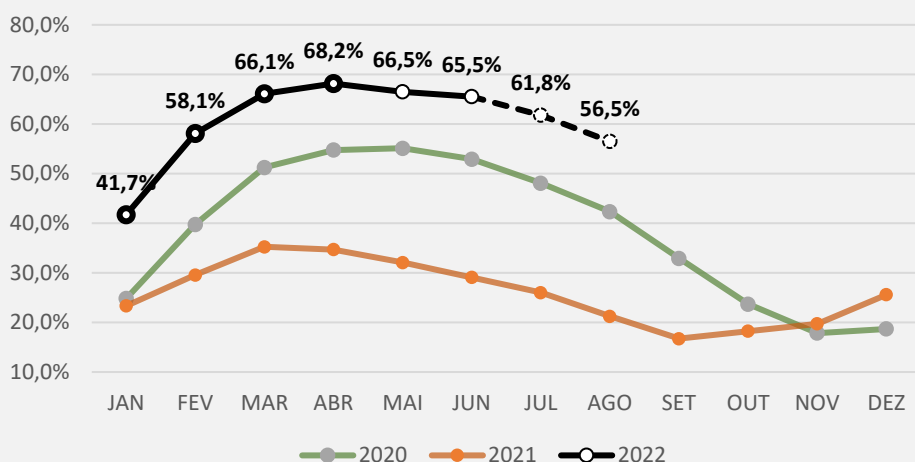
ENA Verificada - Norte



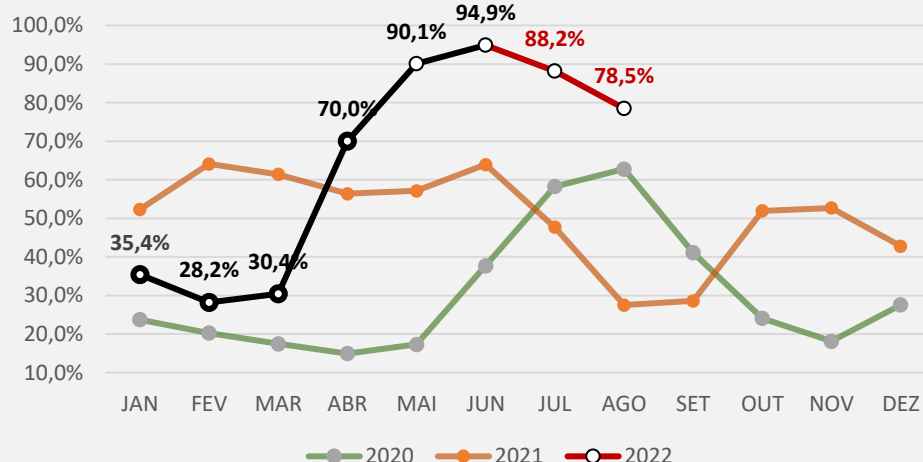
### 5. Energia Armazenada

Energia que pode ser produzida pela água estocada nos reservatórios de usinas hidrelétricas, agrupados em reservatórios equivalentes por região. É normalmente expressa em [% volume útil] ou [% capacidade máxima].

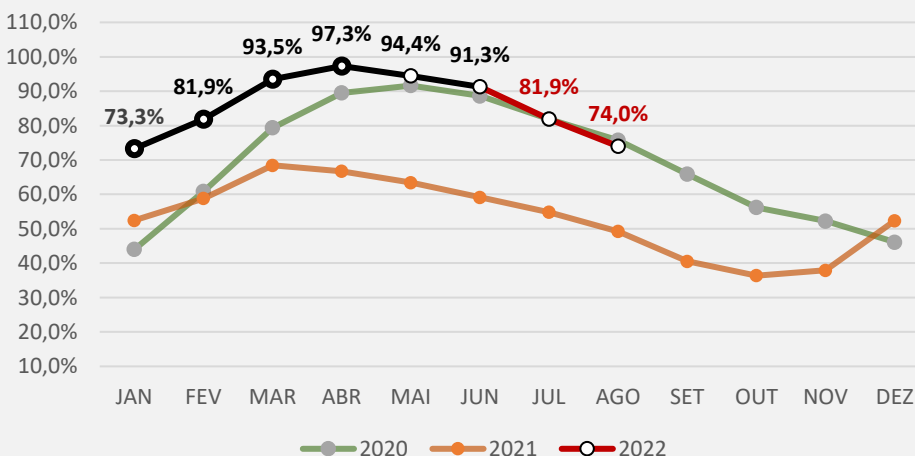
EARM-final Sudeste



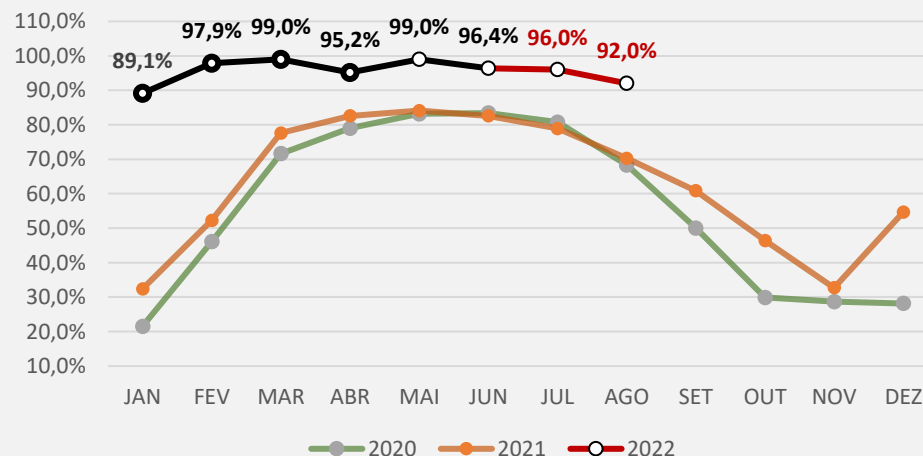
EARM Sul



EARM Nordeste



EARM Norte



### 6. Demanda do SIN

Demanda do SIN observada e projeção do NOS (GWm).

